

# Mietparkkatalog

Vermietung von Anbaugeräten



# IHRE ANSPRECHPARTNER

Wir stehen Ihnen bei Fragen, Anliegen oder individuellen Wünschen gerne zur Verfügung. Bitte wenden Sie sich direkt an die zuständige Person – wir helfen Ihnen schnell und unkompliziert weiter.

## Verkauf und Vermietung sämtlicher Anbaugeräte. Beratung intern und extern



**CÉDRIC ULLMANN**  
Geschäftsführer / Inhaber  
☎ +41 71 626 57 41  
✉ cedric.ullmann@um-ag.ch



**SASCHA ZÜST**  
Projektleiter  
☎ +41 71 626 57 45  
✉ sascha.züst@um-ag.ch



**BESA MIFTARI**  
Leiterin Verkauf Innendienst  
☎ +41 71 626 57 73  
✉ besa.miftari@um-ag.ch

## Disposition Werkstatt, Reparaturen und Revisionen



**BENJAMIN FEHR**  
Werkstattleiter  
☎ +41 71 626 57 49  
✉ benjamin.fehr@um-ag.ch



**HANS TELLENBACH**  
Techn. Produktspezialist  
☎ +41 71 626 57 72  
✉ hans.tellenbach@um-ag.ch



**JULIAN DUX**  
Arbeitsvorbereitung / Beratung  
☎ +41 71 626 57 71  
✉ julian.dux@um-ag.ch

## Ersatz- und Verschleissteile



**ALESSANDRO SANTONASTASO**  
Verkauf Innendienst  
☎ +41 71 626 57 79  
✉ alessandro.santonastaso@um-ag.ch

Alle Mobile- & Festnetznummern können für den Versand von Bildern oder Videos über WhatsApp kontaktiert werden.

## Unsere Ansprechpartner im Aussendienst



**PASCAL RUDIN**  
Verkaufsberater  
☎ +41 79 893 99 66  
✉ pascal.rudin@um-ag.ch



**PAUL LENZ**  
Verkaufsberater  
☎ +41 79 966 23 25  
✉ paul.lenz@um-ag.ch

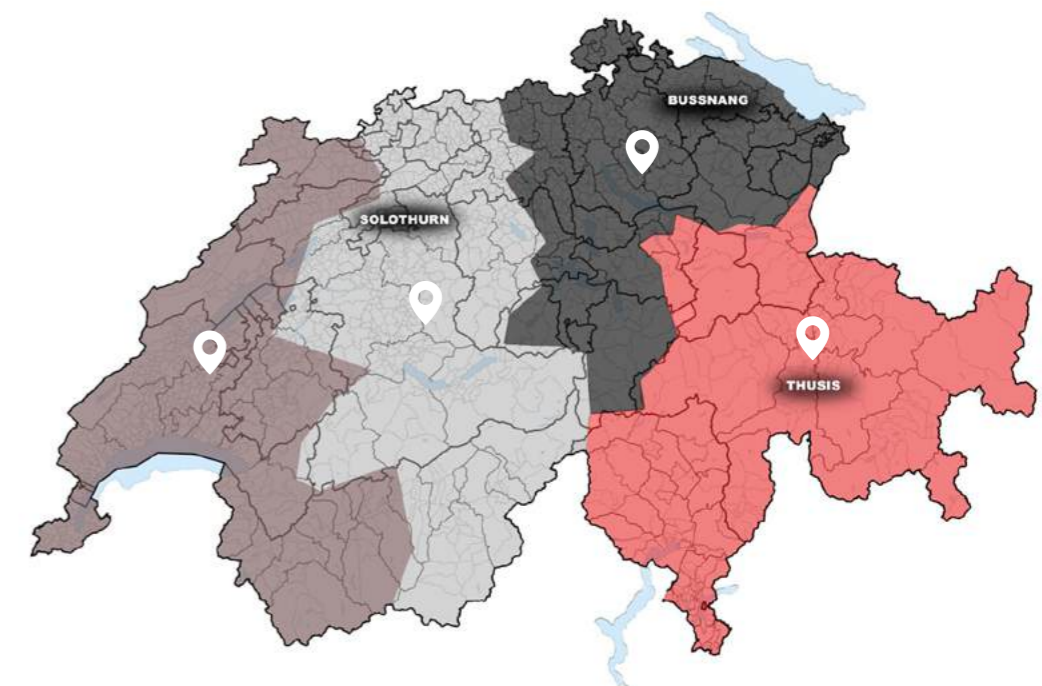


**CÉDRIC ULLMANN**  
Verkaufsberater / Geschäftsführer  
☎ +41 71 626 57 41  
✉ cedric.ullmann@um-ag.ch

## Mietpark Beratung Mietgeräte



**ULLMANN<sup>VG</sup> AG**  
☎ +41 626 57 47  
✉ umag@um-ag.ch



**Ullmann<sup>VG</sup> AG**  
Breitstrasse 1 | CH-9565 Bussnang  
+41 71 626 57 47 | umag@um-ag.ch

# INHALT



| Baggerlöffel     |   |
|------------------|---|
| Humuslöffel      | 6 |
| Tieflöffel       | 6 |
| Schwenklöffel    | 6 |
| Planierlöffel    | 7 |
| Holp Variolöffel | 8 |

| Aufreisszähne |    |
|---------------|----|
| Aufreisszähne | 10 |



| Sieben / Mischen            |    |
|-----------------------------|----|
| Schaufelseparator           | 12 |
| Sieblöffel / Siebtieflöffel | 13 |
| Humuslöffel                 | 13 |
| Siebtrommel                 | 14 |



| Kübelbrecher |    |
|--------------|----|
| Kübelbrecher | 16 |



| Fräsen / Bürsten          |    |
|---------------------------|----|
| Rockwheel Felsfräse       | 18 |
| Rockwheel Belagfräsen     | 19 |
| DMS Bodenfräsen / Bürsten | 19 |



| Vibroplatten |    |
|--------------|----|
| Vibroplatten | 20 |



| Greifer                              |    |
|--------------------------------------|----|
| DMS Steingreifer                     | 22 |
| DMS Abbruch- und Sortiergreifer      | 23 |
| ACDE Abbruch- und Sortiergreifer     | 24 |
| ACDE Steingreifer                    | 24 |
| UM Fundament- und Zweischalengreifer | 25 |



| Drehantriebe         |    |
|----------------------|----|
| Rototop Drehantriebe | 26 |



| Tiltrotatoren |    |
|---------------|----|
| Rototilt      | 28 |
| Planierbalken | 29 |



| Lasthebemittel            |    |
|---------------------------|----|
| Palettengabel             | 30 |
| Kranarme / Lastarme       | 31 |
| Speedy Pipe Rohrverlegung | 32 |



| Forstwerkzeuge |    |
|----------------|----|
| CutWheel       | 34 |
| Forstmulcher   | 36 |
| Wurzelratte    | 37 |
| Kabelpflug     | 38 |
| Roderechen     | 39 |



| Betonmischschaufeln |    |
|---------------------|----|
| Betonmischschaufeln | 40 |



| Dublex - Adapter |    |
|------------------|----|
| Dublex - Adapter | 42 |



| Bodenschutzplatten |    |
|--------------------|----|
| Bodenschutzplatten | 44 |



# BAGGERLÖFFEL

## Standard Grössen

| Bezeichnung                                  | Baggerklasse (t) |
|--|------------------|
| UM Humuslöffel «starr»                       | 4,5 - 12         |
| UM Humuslöffel «starr»                       | 14 - 18          |
| UM Humuslöffel «starr»                       | 20 - 26          |
| UM Tieflöffel mit / ohne Zähne               | 4,5 - 12         |
| UM Tieflöffel mit / ohne Zähne               | 14 - 18          |
| UM Tieflöffel mit / ohne Zähne               | 20 - 26          |
| UM Tieflöffel mit / ohne Zähne               | 28 - 38          |
| UM Schwenklöffel mit Zylinder oder Drehmotor | 4,5 - 12         |
| UM Schwenklöffel mit Zylinder oder Drehmotor | 14 - 18          |
| UM Schwenklöffel mit Zylinder oder Drehmotor | 20 - 26          |
| UM Schwenklöffel mit Zylinder oder Drehmotor | 28 - 38          |

! Löffel sind in verschiedenen Breiten und mit gängigen Aufhängungen verfügbar.



Tieflöffel mit Zähne



Tieflöffel ohne Zähne



Schwenklöffel

## Sonder Planierlöffel

| Bezeichnung                  | Baggerklasse (t) | Breite (mm) | Inhalt (l SAE) |
|------------------------------|------------------|-------------|----------------|
| Humuslöffel «starr»          | 14 - 20          | 2200        | 980 / 1100     |
| Schwenklöffel 2-Zylinder     | 18 - 25          | 2800        | 1230 / 1520    |
| Humuslöffel «starr»          | 20 - 28          | 2600        | 1460 / 1660    |
| Schwenklöffel mit 2-Zylinder | 25 - 35          | 2800        | 2010 / 2430    |



Humuslöffel «starr»



Schwenklöffel



## Holp Vario - Löffel

| Bezeichnung  | Baggerklasse (t) | Inhalt (l SAE) |
|--------------|------------------|----------------|
| Vario-Löffel | 6 - 10           | 400            |
| Vario-Löffel | 14 - 20          | 700            |
| Vario-Löffel | 20 - 28          | 1000           |



Holp Vario - Löffel



**Benötigen Sie Hilfe bei der Auswahl Ihres Mietgeräts?**

**Kein Problem!** - Unsere Experten beraten Sie gerne und finden das passende Produkt für Sie.

☎ +41 71 626 57 47 ✉ [umag@um-ag.ch](mailto:umag@um-ag.ch)



# AUFREISSZÄHNE

## Aufreisszähne

| Bezeichnung               | Baggerklasse (t) | Reisstiefe (mm) |
|---------------------------|------------------|-----------------|
| Aufreisszahn B10, MG8     | 1 - 3            | 580             |
| Aufreisszahn B40-60, MG8  | 3 - 6            | 650             |
| Aufreisszahn B70, MA15    | 6 - 9            | 865             |
| Aufreisszahn Kl. 12, MG20 | 10 - 16          | 920             |
| Aufreisszahn Kl. 18, MA40 | 14 - 18          | 1050            |
| Aufreisszahn Kl. 26, ME45 | 18 - 26          | 1070            |
| Aufreisszahn Kl. 32, ME45 | 26 - 32          | 1240            |
| Aufreisszahn Kl. 38, ME50 | 30 - 40          | 1280            |
| Aufreisszahn Kl. 44, ME50 | 35 - 45          | 1500            |
| Aufreisszahn Kl. 50, ME55 | 40 - 60          | 1850            |

! Anbauplatten / Aufhängungen für alle gängigen Schnellwechselsysteme verfügbar.



Aufreisszähne



**Benötigen Sie Hilfe bei der Auswahl Ihres Mietgeräts?**

Kein Problem! - Unsere Experten beraten Sie gerne und finden das passende Produkt für Sie.

☎ +41 71 626 57 47 ✉ [umag@um-ag.ch](mailto:umag@um-ag.ch)



# SIEBEN / MISCHEN

## Schaufelseparatoren

| Bezeichnung   | Baggerklasse (t) | Breite (mm) | Siebwellen (Stk.) |
|---------------|------------------|-------------|-------------------|
| TSE053        | 3 - 5            | 500         | 3                 |
| TSE083        | 4 - 8            | 800         | 3                 |
| TSE103        | 6 - 12           | 1000        | 3                 |
| TSG123        | 10 - 15          | 1200        | 3                 |
| <b>TSC104</b> | <b>14 - 18</b>   | <b>1000</b> | <b>4</b>          |
| TSC154        | 18 - 22          | 1500        | 4                 |
| TSP153        | 22 - 26          | 1500        | 3                 |
| TSP154        | 25 - 35          | 1500        | 4                 |

■ Geeignet für Schreitbagger

! Siebteilung von 0-80 mm, je nach Absprache / Einsatz möglich. Anbauplatten / Aufhängungen für alle gängigen Schnellwechselsysteme sind verfügbar.



Schaufelseparatoren

## Sieblöffel / Siebtiefenlöcher

| Bezeichnung  | Baggerklasse (t) | Breite (mm) | Siebteilung (t) |
|--|------------------|-------------|-----------------|
| Siebtiefenlöcher mit Zähne   | 1,5 - 3          | 600         | 40              |
| Siebtiefenlöcher mit Zähne   | 3 - 6            | 800         | 60              |
| Siebtiefenlöcher mit Zähne   | 6 - 10           | 800         | 60              |
| Sieblöffel mit Zähnen (inkl. Einlegesiebe mit 80 mm Teilung)       | 10 - 14          | 1000        | 180             |
| Sieblöffel mit Zähnen (inkl. Einlegesiebe mit 85 / 52 mm Teilung)  | 12 - 16          | 1250        | 190             |
| Sieblöffel mit Zähnen (inkl. Einlegesiebe mit 85 / 52 mm Teilung)  | 16 - 20          | 1250        | 190             |
| Sieblöffel mit Zähnen (inkl. Einlegesiebe mit 115 / 70 mm Teilung) | 20 - 24          | 1450        | 250             |
| Sieblöffel mit Zähnen (inkl. Einlegesiebe mit 115 / 50 mm Teilung) | 22 - 28          | 1450        | 250             |
| Sieblöffel mit Zähnen (inkl. Einlegesiebe mit 80 mm Teilung)       | 25 - 35          | 1500        | 180             |

## Humuslöcher

| Bezeichnung                | Baggerklasse (t) | Breite (mm) | Siebteilung (t) |
|----------------------------|------------------|-------------|-----------------|
| Siebhumuslöcher ohne Zähne | 1,5 - 3          | 1000        | 35              |
| Siebhumuslöcher ohne Zähne | 3 - 5            | 1200        | 35              |
| Siebhumuslöcher ohne Zähne | 6 - 10           | 1400        | 40              |
| Siebhumuslöcher ohne Zähne | 10 - 15          | 1400        | 35              |

! Anbauplatten / Aufhängungen für alle gängigen Schnellwechselsysteme verfügbar.



Sieblöffel mit Zähne


Siebtiefenlöcher mit Zähne


Siebhumuslöcher ohne Zähne



## Siebtrommel

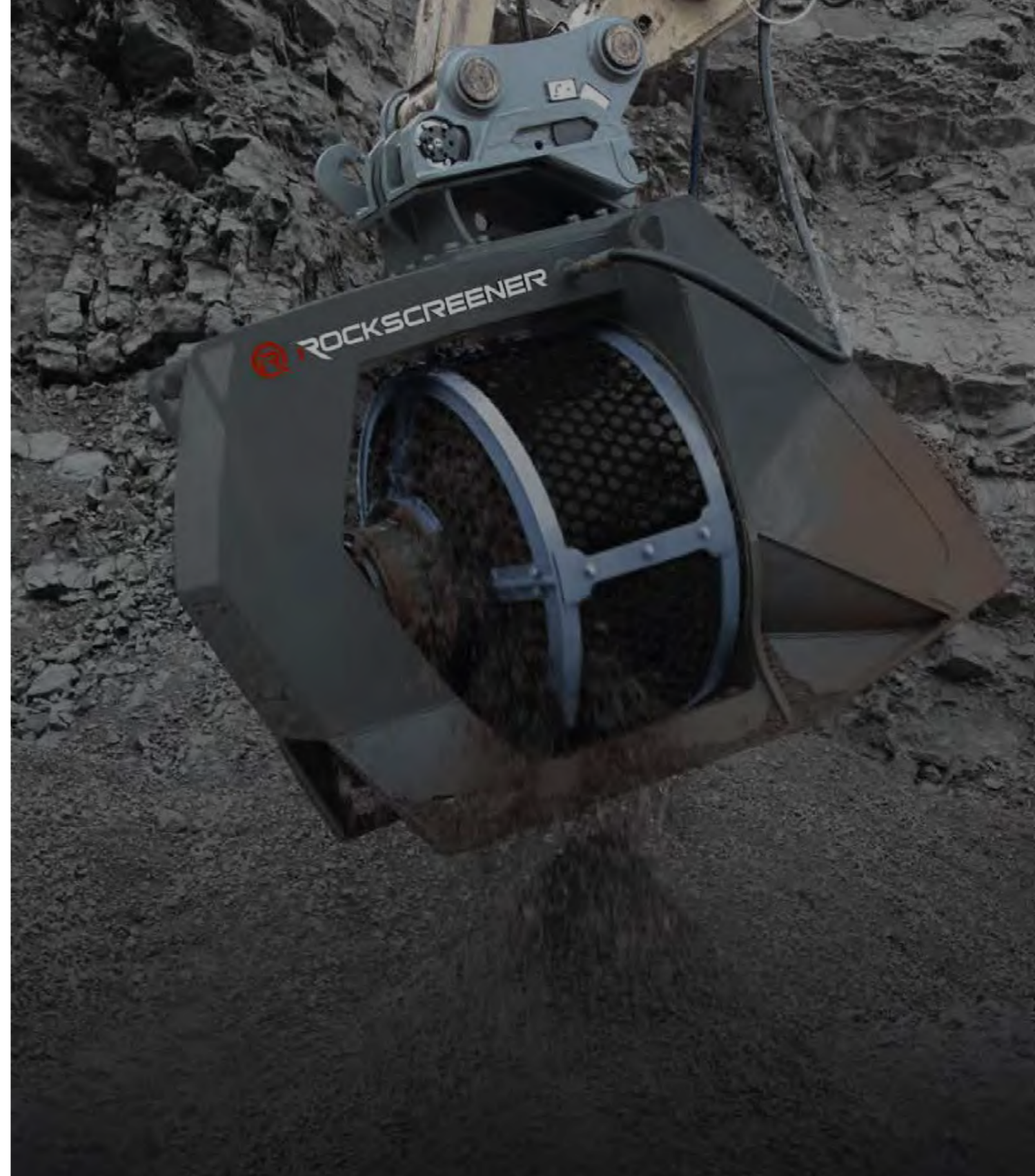
| Bezeichnung | Baggerklasse (t) | Siebteilung (mm) |
|-------------|------------------|------------------|
| RS 800      | 3 - 6            | 40               |
| RS 1200     | 6 - 9            | 40               |
| RS 1600     | 10 - 15          | 40               |
| RS 2000     | 25 - 35          | 40               |

 Auf Bestellung

 Siebteilung von 0-80 mm, je nach Absprache / Einsatz möglich.  
Anbauplatten / Aufhängungen für alle gängigen Schnellwechselsysteme sind verfügbar.



Siebtrommel



**Benötigen Sie Hilfe bei der Auswahl Ihres Mietgeräts?**

Kein Problem! - Unsere Experten beraten Sie gerne und finden das passende Produkt für Sie.


 +41 71 626 57 47  [umag@um-ag.ch](mailto:umag@um-ag.ch)



# KÜBELBRECHER

## Kübelbrecher

| Bezeichnung | Baggerklasse (t) | Inhalt (dm <sup>3</sup> ) |
|-------------|------------------|---------------------------|
| RC 7R       | ab 12            | 500                       |
| RC 9R       | ab 20            | 800                       |
| RC 11R      | ab 25            | 1000                      |
| RC 13R      | ab 35            | 1700                      |

 Auf Bestellung





Kübelbrecher



**Benötigen Sie Hilfe bei der Auswahl Ihres Mietgeräts?**

**Kein Problem!** - Unsere Experten beraten Sie gerne und finden das passende Produkt für Sie.

 +41 71 626 57 47  [umag@um-ag.ch](mailto:umag@um-ag.ch)



## FRÄSEN / BÜRSTEN

### Rockwheel Felsfräsen

| Bezeichnung                          | Baggerklasse (t) |
|--------------------------------------|------------------|
| C2 mit Lösetrommel                   | 0,7 - 2,5        |
| G5 mit Lösetrommel oder Holzrad      | 2,5 - 6          |
| G5 Twin mit Lösetrommel oder Holzrad | 5 - 10           |
| D10 mit Abbruchtrommel               | 8 - 12           |
| D15 mit Abbruchtrommel               | 13 - 20          |
| D20 mit Abbruchtrommel               | 17 - 28          |
| D30 mit Abbruchtrommel               | 25 - 42          |
| G50 mit Lösetrommel                  | 42 - 70          |

! Auf Wunsch sind alle Fräsen mit Drehantrieb erhältlich. Alle Modelle ohne Leckoelanschluss verfügbar.



Rockwheel Feldfräsen

### Rockwheel Belagfräsen

| Bezeichnung | Baggerklasse (t) |
|-------------|------------------|
| RR300       | 4 - 12           |

### DMS Bodenfräsen / Bürsten

| Bezeichnung        | Baggerklasse (t) |
|--------------------|------------------|
| Bodenfräse BF35100 | 1 - 6            |
| Bodenfräse BF100   | 6 - 14           |

! Anbauplatten / Aufhängungen für alle gängigen Schnellwechselsysteme verfügbar. Einfach und schnell wechselbar.



DMS Bodenfräsen / Bürsten

Rockwheel Belagfräsen



# VIBROPLATTEN

## Vibroplatten

| Bezeichnung | Baggerklasse (t) | Vibrationskraft (t) |
|-------------|------------------|---------------------|
| EX 22       | 2 - 6            | 2,2                 |
| EX 34       | 5 - 10           | 3,4                 |
| EX 41       | 8 - 12           | 4,1                 |
| EX 65       | 12 - 20          | 6,5                 |

! Anbauplatten / Aufhängungen für alle gängigen Schnellwechselsysteme verfügbar.  
Alle Modelle ohne Leckoelanschluss verfügbar.



Vibroplatten



**Benötigen Sie Hilfe bei der Auswahl Ihres Mietgeräts?**  
Kein Problem! - Unsere Experten beraten Sie gerne  
und finden das passende Produkt für Sie.

☎ +41 71 626 57 47 ✉ [umag@um-ag.ch](mailto:umag@um-ag.ch)



## GREIFER

### DMS Steingreifer

| Bezeichnung | Baggerklasse (t) | Schalenbreite (mm) |
|-------------|------------------|--------------------|
| SG 2030     | 1 - 2            | 300                |
| SG 3535     | 2 - 3,5          | 350                |
| SG 3540     | 2 - 3,5          | 400                |
| SG 6040     | 3,5 - 6          | 400                |
| SG 9050     | 6 - 10           | 500                |
| SG 12060    | 11 - 14          | 600                |
| SG 18070    | 13 - 18          | 700                |
| SG 22090    | 17 - 22          | 900                |

! Anbauplatten / Aufhängungen für alle gängigen Schnellwechselsysteme verfügbar.



DMS Steingreifer

### DMS Abbruch- und Sortiergreifer

| Bezeichnung | Baggerklasse (t) | Schalenbreite (mm) |
|-------------|------------------|--------------------|
| AG 2030     | 1 - 2            | 300                |
| AG 3535     | 2 - 3,5          | 350                |
| AG 3540     | 2 - 3,5          | 400                |
| AG 6040     | 3,5 - 6          | 400                |
| AG 9050     | 6 - 10           | 500                |
| AG 12060    | 11 - 14          | 600                |
| AG 18070    | 13 - 18          | 700                |
| AG 22090    | 17 - 22          | 900                |

! Anbauplatten / Aufhängungen für alle gängigen Schnellwechselsysteme verfügbar.



DMS Abbruch- und Sortiergreifer



ACDE  
Broschüre

## ACDE Abbruch- und Sortiergreifer

| Bezeichnung | Baggerklasse (t) |
|-------------|------------------|
| ASG-1090    | 13 - 20          |
| ASG-1500    | 17 - 28          |
| ASG-2300    | 25 - 38          |
| ASG-2900    | 30 - 50          |

## ACDE Steingreifer

| Bezeichnung | Baggerklasse (t) |
|-------------|------------------|
| ARG - 1500  | 17 - 28          |
| ARG - 2300  | 25 - 38          |

! Grossbagger mit Maschinengewicht von 20 bis 120 Tonnen empfehlen wir Ihnen den Einsatz mit dem hochwertigen und robusten Abbruchgreifer von ACDE Europe AG.



ACDE Abbruch- und Sortiergreifer

Steingreifer ARG

## UM Fundament- und Zweischalengreifer

| Bezeichnung                                 | Baggerklasse (t) |
|---|------------------|
| DMS Grabgreifer                             | 6 - 12           |
| Fundamentgreifer 220FG (800x1000, pendelnd) | 15 - 25          |
| Fundamentgreifer 220FG (800x1000, starr)    | 15 - 25          |

! Anbauplatten / Aufhängungen für alle gängigen Schnellwechselsysteme. Mit Verlängerungsstücken und Galgen verfügbar.



UM Fundament- und Zweischalengreifer

DMS Grabgreifer



## DREHANTRIEBE

### Rototop Drehantriebe

| Bezeichnung                          | Baggerklasse (t) |
|--------------------------------------|------------------|
| Rototop 032 (mit HUM05)              | 0,8 - 3          |
| Rototop 062 (mit HUM10AD oder HUM10) | 3,5 - 6,5        |
| Rototop 121 (mit HUM16AD oder HUM16) | 7 - 12           |
| Rototop 201 (mit OQ60 oder OQ65)     | 13 - 18          |
| Rototop 251 (mit OQ70)               | 18 - 27          |
| Rototop 301 (mit OQ80)               | 25 - 35          |

! Mit einem Drehmotor kann ihr Anbaugerät an Baggern und Forstgeräten um 360° gedreht werden.



Rototop Drehantriebe



**Benötigen Sie Hilfe bei der Auswahl Ihres Mietgeräts?**

**Kein Problem!** - Unsere Experten beraten Sie gerne und finden das passende Produkt für Sie.

☎ +41 71 626 57 47 ✉ [umag@um-ag.ch](mailto:umag@um-ag.ch)



# TILTROTATOREN

## Rototilt

| Bezeichnung              | Baggerklasse (t) |
|--------------------------|------------------|
| RC4 (mit OQ60/S60 mech.) | 10 – 16          |
| RC5 (mit OQ65/S65 mech.) | 14 – 19          |
| RC6 (mit OQ70/S70 mech.) | 15 – 24          |
| RC8 (mit OQ80/S80 mech.) | 23 – 32          |

! Ein Tiltrotator verwandelt Ihren Bagger in einen flexiblen und leistungsstarken Werkzeugträger mit gänzlich neuen Einsatzmöglichkeiten.



Rototilt - Sandwich

## Planierbalken

| Bezeichnung          | Baggerklasse (t) | Breite (mm) |
|----------------------|------------------|-------------|
| Planierbalken GB1500 | 4 - 10           | 1500        |
| Planierbalken GB2000 | 6 - 14           | 2000        |
| Planierbalken GB2500 | 6 - 22           | 2500        |

! Anbauplatten / Aufhängungen für alle gängigen Schnellwechselsysteme verfügbar.



Planierbalken



# LASTHEBEMITTEL

## Palettengabel

| Bezeichnung                 | Baggerklasse (t) | Nutzlast (t) |
|-----------------------------|------------------|--------------|
| Palettengabel               | 6 - 10           | 2,5          |
| Palettengabel               | 10 - 20          | 4            |
| Palettengabel (Hydraulisch) | 10 - 20          | 4,5          |

! Anbauplatten / Aufhängungen für alle gängigen Schnellwechselsysteme verfügbar.



Palettengabel

## Kranarme / Lastarme

| Bezeichnung | Baggerklasse (t) | Länge (mm) | Nutzlast (t) |
|-------------|------------------|------------|--------------|
| Kranarm     | 6 - 12           | 1500       | 0,6          |
| Kranarm     | 12 - 18          | 2500       | 1,5          |
| Kranarm     | 18 - 30          | 2650       | 2,5          |

! Anbauplatten / Aufhängungen für alle gängigen Schnellwechselsysteme verfügbar. Weitere Größen auf Anfrage.



Kranarme / Lastarme



## SpeedyPipe Rohrverlegung

| Bezeichnung                | Baggerklasse (t) |
|----------------------------|------------------|
| SPEE 790 (mit Drehantrieb) | 15 - 25          |

! Anbauplatten / Aufhängungen für alle gängigen Schnellwechselsysteme verfügbar.



Speedypipe Rohrverlegung



**Benötigen Sie Hilfe bei der Auswahl Ihres Mietgeräts?**

Kein Problem! - Unsere Experten beraten Sie gerne und finden das passende Produkt für Sie.

☎ +41 71 626 57 47 ✉ [umag@um-ag.ch](mailto:umag@um-ag.ch)



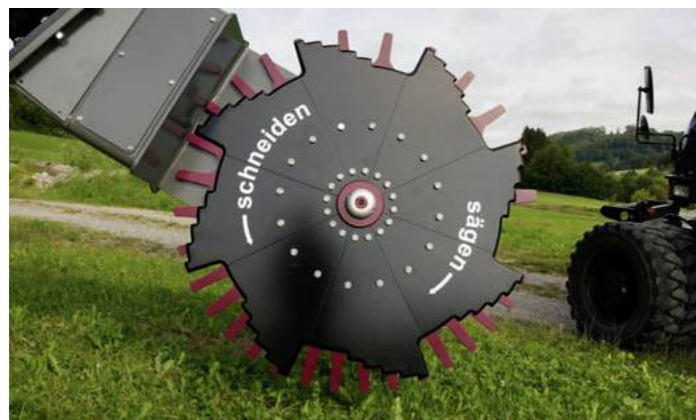
# FORSTWERKZEUGE



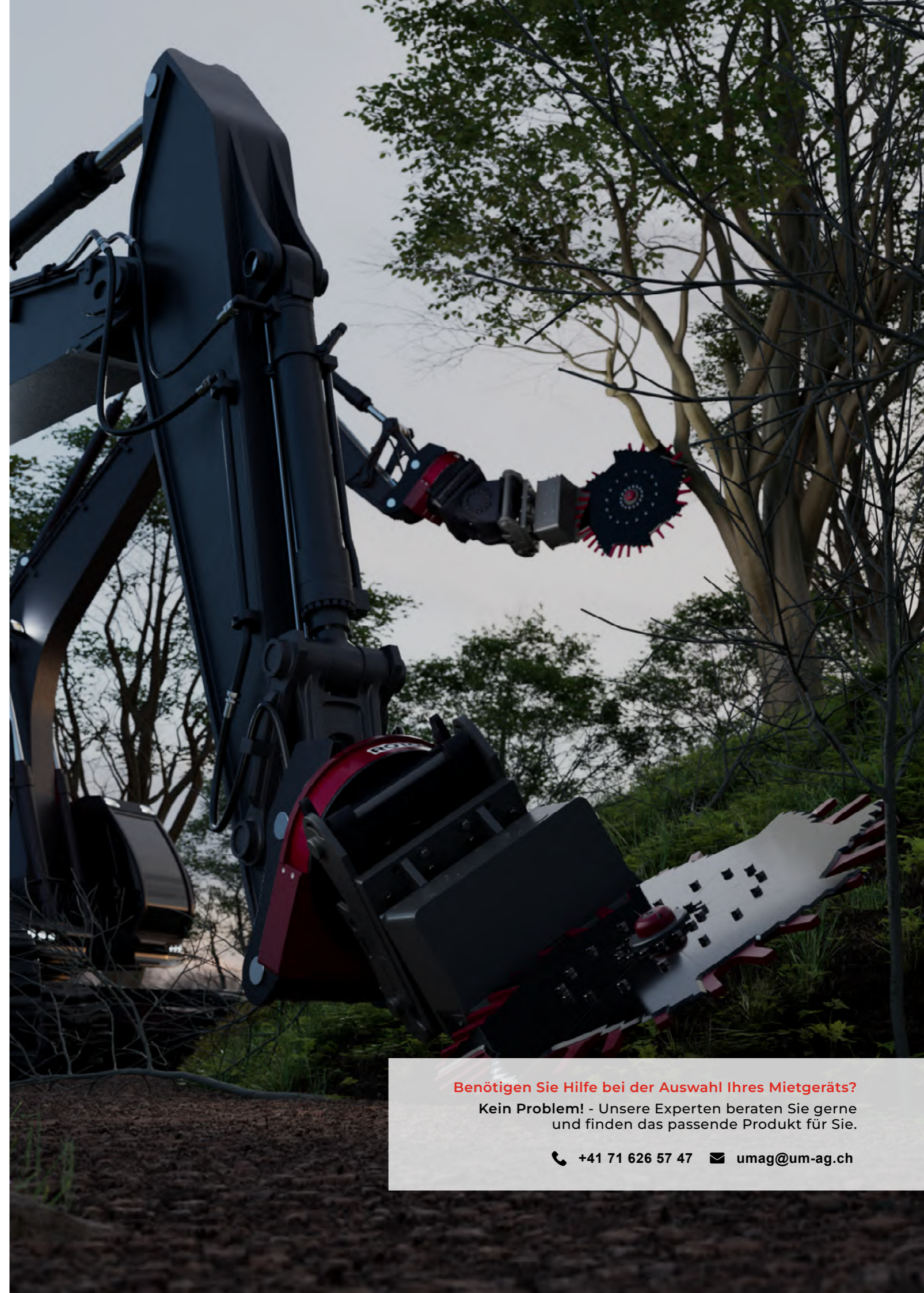
## CutWheel

| Bezeichnung | Baggerklasse (t) | Schnittbreite (mm) |
|-------------|------------------|--------------------|
| CW.099.110  | 7 - 11           | 1100               |
| CW.149.140  | 12 - 17          | 1360               |

! Die Wall- und Heckenschere bewältigt mühelos Gehölze mit Durchmessern von 3 mm bis 20 cm. Schneidet und sägt zuverlässig in beide Richtungen.



CutWheel



**Benötigen Sie Hilfe bei der Auswahl Ihres Mietgeräts?**

Kein Problem! - Unsere Experten beraten Sie gerne und finden das passende Produkt für Sie.

☎ +41 71 626 57 47 ✉ [umag@um-ag.ch](mailto:umag@um-ag.ch)



## Forstmulcher

| Bezeichnung   | Baggerklasse (t) |
|---------------|------------------|
| FM 1250 light | 5 - 10           |
| FM 1060       | 8 - 18           |



Forstmulcher

## Wurzelratte

| Bezeichnung | Baggerklasse (t) |
|-------------|------------------|
| WR20        | 1 - 2            |
| WR60        | 2 - 6            |
| WR120       | 5 - 12           |



Wurzelratte



## Kabelpflug

| Bezeichnung | Baggerklasse (t) |
|-------------|------------------|
| Kabelpflug  | -                |

! Mit Kabelschacht für Rohre  $\varnothing$  bis 50 mm oder für  $\varnothing$  bis 100 mm.



Kabelpflug

## Roderechen

| Bezeichnung | Baggerklasse (t) | Breite (mm) |
|-------------|------------------|-------------|
| Roderechen  | 1 - 4            | 1200        |
| Roderechen  | 6 - 12           | 1200        |

! Individuell gefertigt nach Wunsch. Wahlweise mit oder ohne Drehmotor.



Roderechen



# BETONMISCHSCHAUFELN

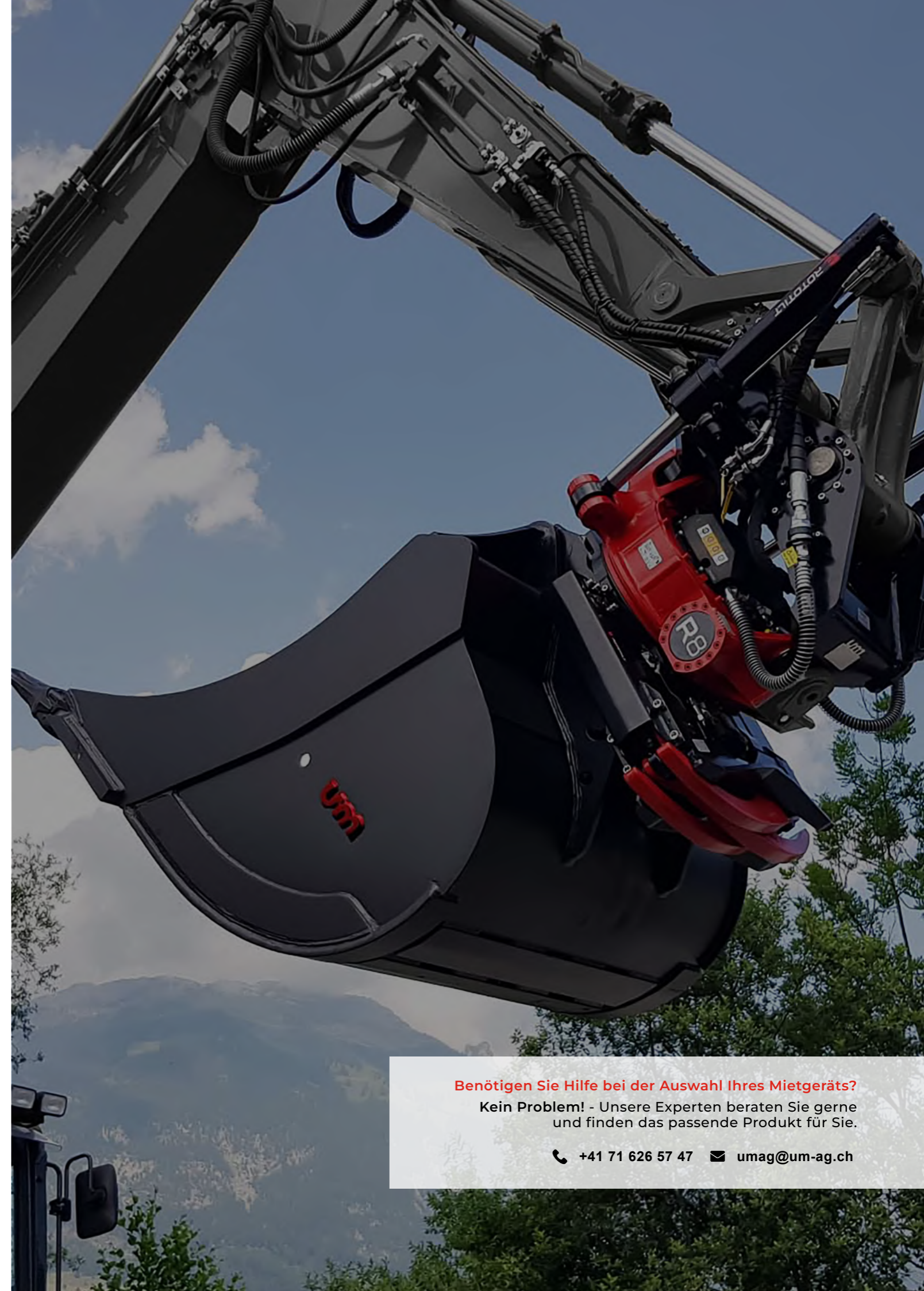
## Betonmischschaufeln

| Bezeichnung                      | Inhalt (l) | Breite (mm) | Gewicht (kg) | Antrieb |
|----------------------------------|------------|-------------|--------------|---------|
| P 350 (zu Bagger oder Radlader)  | 355        | 1700        | 400          | Kette   |
| P 500 (zu Bagger oder Radlader)  | 530        | 1980        | 700          | Kette   |
| P 750 (zu Bagger oder Radlader)  | 815        | 2000        | 900          | Kette   |
| P 1000 (zu Bagger oder Radlader) | 1000       | 2200        | 950          | Kette   |

! Mischerschaufeln Powermixer P100 - P2000 sind auf Anfrage erhältlich.  
Anbauplatten / Aufhängungen für Bagger- und Radladeranbau vorhanden.



Betonmischschaufeln



**Benötigen Sie Hilfe bei der Auswahl Ihres Mietgeräts?**

Kein Problem! - Unsere Experten beraten Sie gerne und finden das passende Produkt für Sie.

☎ +41 71 626 57 47 ✉ [umag@um-ag.ch](mailto:umag@um-ag.ch)



# DUPLEX-ADAPTER

## Duplex-Adapter

| Bezeichnung                               | Baggerklasse (t) |
|---|------------------|
| HUM05 mech. mit Aufnahme HUM10            | 1,5 – 3          |
| HUM10 mech. mit Aufnahme HUM05 / 16       | 3 – 6,5          |
| HUM16 mech. mit Aufnahme HUM10 / MH10     | 6 – 12           |
| Lehnhoff MS03 mit Aufnahme HUM10          | 10 – 16          |
| Lehnhoff MS08 mit Aufnahme HUM16          | 14 – 19          |
| Martin MM10 mit Aufnahme HUM16            | 15 – 24          |
| SW S60 mech. mit Aufnahme Volvo S1        | 23 – 32          |
| SW S70 mech. mit Aufnahme Volvo S1 / S2   | 30 – 40          |
| System Stury4569 mech. / oben nach Wunsch | 23 – 32          |
| Liebherr SWA48 unten / oben SWA66         | 30 – 40          |

**WICHTIG**

Das Arbeiten mit einem Duplexadapter ist eine Notlösung und kann für einfache Einsätze z.B. mit einem Tieflöffel verwendet werden. Die Adapter sind jedoch nicht für schwere Arbeiten, wie beispielsweise Abbruch mit Hammer geeignet. Wenn die Wechslerklasse der oberen Aufnahme (Bagger) grösser ist als die untere Aufnahme (Gerät), wird keine Garantie gewährt. Jegliche Haftung wird abgelehnt.

! Weitere Ausführungen auf Anfrage verfügbar.



MH10 auf HUM16 MECH



S60 auf S1 MECH



S70 auf MS21 / 25 MECH



**Benötigen Sie Hilfe bei der Auswahl Ihres Mietgeräts?**

Kein Problem! - Unsere Experten beraten Sie gerne und finden das passende Produkt für Sie.

☎ +41 71 626 57 47 ✉ [umag@um-ag.ch](mailto:umag@um-ag.ch)



# BODENSCHUTZPLATTEN

## LODAX Bodenschutzplatten

| Bezeichnung               | Grösse (LxBxH)   | Gewicht (kg) | Gewicht (t) |
|---------------------------|------------------|--------------|-------------|
| Bodenschutzplatte ECO     | 1500 x 1000 x 12 | 17           | 10          |
| Bodenschutzplatte CROSS   | 2000 x 1000 x 20 | 27           | 40          |
| Bodenschutzplatte PREMIUM | 2000 x 1000 x 20 | 29           | 45          |



LODAX Bodenschutzplatten



**Benötigen Sie Hilfe bei der Auswahl Ihres Mietgeräts?**

**Kein Problem!** - Unsere Experten beraten Sie gerne und finden das passende Produkt für Sie.

☎ +41 71 626 57 47 ✉ [umag@um-ag.ch](mailto:umag@um-ag.ch)

**um Ullmann<sup>VG</sup> AG**  
*Verschleiss- und Gerätetechnik*

Ullmann<sup>VG</sup> AG  
Breitstrasse 1 | CH-9565 Bussnang  
+41 71 626 57 47 | [umag@um-ag.ch](mailto:umag@um-ag.ch)

[www.um-ag.ch](http://www.um-ag.ch)

