

## Hettec Steighilfen für Ihren Bagger

Eine wertvolle Ergänzung für Bagger und Baumaschinen, da sie sowohl die Sicherheit als auch den Komfort beim Ein- und Aussteigen verbessern.

Dank ihrer robusten Bauweise und der einfachen Anpassung an verschiedene Maschinentypen bieten sie eine langlebige und zuverlässige Lösung für den täglichen Einsatz auf der Baustelle.



Gekko Forest



Gekko Extreme



Gekko Compact Pro

# Sicherheit in jeder Lage!

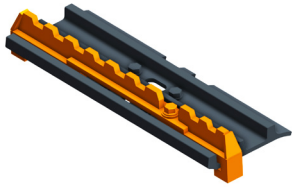
**Ullmann<sup>VG</sup> AG**

Breitstrasse 1 | CH-9565 Bussnang  
+41 71 626 57 47 | [umag@um-ag.ch](mailto:umag@um-ag.ch)

**um Ullmann<sup>VG</sup> AG**  
Verschleiss- und Gerätetechnik

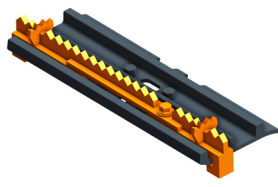
## Raupenlaufwerke mit Stahlkette

Traktionshilfen für Maschinen mit einem Einsatzgewicht bis 40 Tonnen.



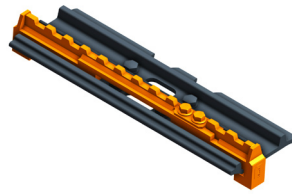
### Gekko Compact

Bis 10 Tonnen



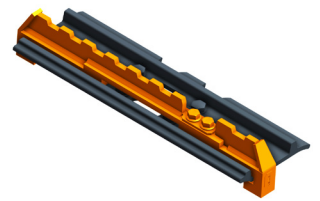
### Gekko Compact Pro

Bis 10 Tonnen



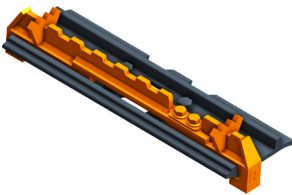
### Gekko Forest

10 - 40 Tonnen



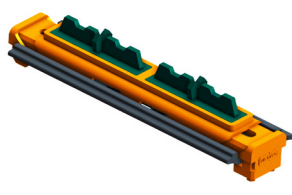
### Gekko Supreme

10 - 40 Tonnen



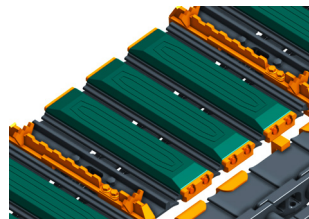
### Gekko Extreme

10 - 40 Tonnen



### Vario System

10 - 40 Tonnen

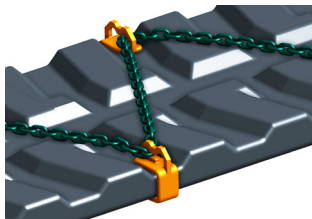


### Paddy Clip-on

Bodenschonung

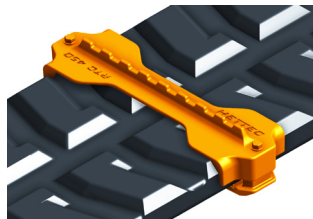
## Raupenlaufwerke mit Gummiraupen

Traktionshilfen für Maschinen mit einem Einsatzgewicht von 5 - 10 Tonnen.



### Elasto Grip

4 - 10 Tonnen  
Kettenstärke in 40 / 45 / 50 mm



### Elasto Prime

7 - 10 Tonnen



### Elasto Apex

7 - 10 Tonnen

Dimension (mm)	400	450	500	550	600	700	750	800	Steighöhe (mm)
Gekko Compact	•	•	•	•	•	•			35
Gekko Compact Pro	•	•	•	•	•	•			35 +10mm Eiskrallen
Gekko Forest			•	•	•	•	•	•	32
Gekko Supreme			•	•	•	•	•	•	50
Gekko Extreme			•	•	•	•	•	•	50 +20mm Eiskrallen
Vario System			•	•	•	•	•	•	
Paddy Clip-on	•	•	•		•	•		•	
Elasto Prime		•							
Elasto Apex		•							