



**LODAX**

STRONG PADS & MATS

Seit 1996 Hersteller  
von hochwertigen  
Bodenschutzmatte und  
Abstützplatten.

## Inhaltsverzeichnis

|  |    |
|--|----|
| <b>Das Unternehmen</b>                     | 3  |
| <b>Lodax Abstützplatten</b>                | 4  |
| Rechteckig                                 | 5  |
| Rund                                       | 5  |
| Abstützschuhe                              | 6  |
| Stapelplatten                              | 7  |
| Leitfähig                                  | 7  |
| Gummiert                                   | 8  |
| Gefälleplatten                             | 8  |
| Optionen                                   | 9  |
| Auswahl der geeigneten Lodax Platte        | 10 |
| <b>Unterbaulösungen</b>                    | 12 |
| Unterbaublöcke                             | 13 |
| Step Block                                 | 15 |
| <b>Lodax Fahrplatten</b>                   | 16 |
| Standard                                   | 17 |
| Premium                                    | 18 |
| Cross mats                                 | 18 |
| Für Schwermaschinen                        | 19 |
| Optionen                                   | 20 |
| Auswahl der geeigneten Lodax Platte        | 22 |
| <b>Grabenbrücke</b>                        | 24 |
| <b>Nach Ihren Vorstellungen entwickelt</b> | 29 |
| <b>Einige unserer Projekte</b>             | 29 |
| <b>Umfangreiche Produktionskapazität</b>   | 30 |
| <b>Getestet und zugelassen</b>             | 30 |
| <b>Qualität</b>                            | 31 |
| <b>Weltweit tätig</b>                      | 32 |
| <b>Testimonials</b>                        | 32 |
| <b>Ansprechpartner</b>                     | 33 |
| <b>Unsere Standorte</b>                    | 33 |



---

## Das Unternehmen

LODAX ist ein führender Hersteller, der mobile Wege- und Abstützlösungen für Personen, Baumaschinen und Infrastrukturausrüstung entwickelt. Unser Schwerpunkt liegt ursprünglich im Bausektor, inzwischen nutzen aber viele andere Branchen unserer langjährige Erfahrung.

Unsere Angebot besteht aus 5 Produktgruppen:

- Abstütz- bzw. Lastverteilerplatten
- Unterbau-/Sicherungslösungen
- Fahrplatten
- Grabenbrücken
- Kundenspezifische Produkte.

Wir sind stolz darauf, nicht nur langlebige Produkte und guten Service zu bieten, sondern auch mit unseren Partnern eine langfristige Zusammenarbeit zu pflegen. Für uns ist dies der Hauptgrund für unser Marktwachstum über viele Jahre hin.

Haben Sie eine Anforderung, die eine individuelle Lösung erfordert oder offene Fragen? Lassen Sie es uns wissen, wir stehen gern zu Ihrer Verfügung.

**TEAM LODAX**

# **LODAX**



# **ABSTÜTZPLATTEN**

Ökologisch

Leicht

Benutzerfreundlich

Äußerst langlebig

Hohe Flexibilität

Wasserabweisend

Unzerbrechlich

Rostet nicht

Verrottet nicht

Verteilt die Last

## **Unsere unterschiedlichen Typen:**

- Rechteckige
- Runde
- Abstützschuhe
- Stapelbare
- Leitfähige
- Gummierte
- Gefälleplatten



# Rechteckige Abstützplatten

LEBENSLANGE\*  
LODAX  
GEWÄHRLEISTUNG

| Art.-Nr.      | Max. Tragfähigkeit <sup>1</sup><br>T | Länge<br>mm | Breite<br>mm | Stärke<br>mm | Gewicht<br>kg | Handgriffe |
|---------------|--------------------------------------|-------------|--------------|--------------|---------------|------------|
| 151.05/30     | 4                                    | 300         | 300          | 30           | 2,50          | 1          |
| 151.08/30     | 8                                    | 400         | 400          | 30           | 4,50          | 1          |
| 151.10/40     | 10                                   | 400         | 400          | 40           | 6,00          | 1          |
| 151.12/40     | 12                                   | 400         | 400          | 50           | 7,50          | 1          |
| 151.12/60     | 15                                   | 400         | 400          | 60           | 9,00          | 1          |
| 151.15/40     | 15                                   | 500         | 500          | 40           | 9,00          | 1          |
| 151.15/50     | 15                                   | 500         | 500          | 50           | 12,00         | 1          |
| 151.20/60     | 20                                   | 500         | 500          | 60           | 14,00         | 1          |
| 151.10/406030 | 10                                   | 600         | 300          | 40           | 7,00          | 1          |
| 151.12/606030 | 12                                   | 600         | 300          | 60           | 10,00         | 1          |
| 151.20/40     | 20                                   | 600         | 600          | 40           | 14,00         | 1          |
| 151.23/50     | 23                                   | 600         | 600          | 50           | 17,00         | 1          |
| 151.25/60     | 25                                   | 600         | 600          | 60           | 20,00         | 1          |
| 151.25/40     | 25                                   | 800         | 800          | 40           | 25,00         | 2          |
| 151.30/50     | 30                                   | 800         | 800          | 50           | 31,00         | 2          |
| 151.35/60     | 35                                   | 800         | 800          | 60           | 37,00         | 2          |
| 151.40/50     | 40                                   | 1000        | 1000         | 50           | 49,00         | 2          |
| 151.50/60     | 50                                   | 1000        | 1000         | 60           | 58,00         | 2          |
| 151.70/80     | 70                                   | 1000        | 1000         | 80           | 78,00         | 2          |
| 151.80/60     | 80                                   | 1200        | 1200         | 60           | 84,00         | 2          |
| 151.80/80     | 90                                   | 1200        | 1200         | 80           | 113,00        | 2          |
| 151.110/100   | 110                                  | 1200        | 1200         | 100          | 137,00        | 2          |
| 151.130/120   | 130                                  | 1500        | 1500         | 120          | 257,00        | 4          |
| 151.160/150   | 160                                  | 1500        | 1500         | 150          | 321,00        | 4          |
| 151.200/150   | 200                                  | 2000        | 2000         | 150          | 570,00        | 4          |



Andere Größen auf Anfrage.

\* Garantien unterliegen unseren allgemeinen Geschäftsbedingungen. Bitte kontaktieren Sie uns für weitere Details.

# Runde Abstützplatten

LEBENSLANGE\*  
LODAX  
GEWÄHRLEISTUNG

Runde Abstützplatten können gerollt und somit leicht an die Stelle der einzusetzenden Maschine verbracht werden.

| Art.-Nr.   | Max. Tragfähigkeit <sup>1</sup><br>T | Durchmesser<br>mm | Stärke<br>mm | Gewicht<br>kg | Handgriffe |
|------------|--------------------------------------|-------------------|--------------|---------------|------------|
| 151.30/R0  | 30                                   | 800               | 60           | 29,00         | 2          |
| 151.35/R0  | 35                                   | 900               | 60           | 37,00         | 2          |
| 151.35/R01 | 35                                   | 1000              | 50           | 37,00         | 2          |
| 151.40/R0  | 40                                   | 1000              | 60           | 46,00         | 2          |
| 151.50/R0  | 50                                   | 1000              | 80           | 61,00         | 2          |
| 151.50/R01 | 50                                   | 1200              | 60           | 66,00         | 2          |
| 151.70/R0  | 80                                   | 1200              | 80           | 88,00         | 2          |



Andere Größen auf Anfrage.

<sup>1</sup> Die Stützkraft der Abstützplatten und Fahrplatten hängt vom jeweiligen Untergrund, vom Gewicht, vom Fahrzeugtyp und vom Kontakt der Abstützung mit der Plattenoberfläche, wie auch von den klimatischen Verhältnissen ab. Unsere Stützkraftangabe beruht auf einer Bodentragfähigkeit von 3 kg/cm<sup>2</sup> und einem max. Druck von 8 N/mm<sup>2</sup>. LODAX kann nicht für eventuelle Schäden des Untergrunds haftbar gemacht werden.

\* Garantien unterliegen unseren allgemeinen Geschäftsbedingungen. Bitte kontaktieren Sie uns für weitere Details.

# Abstützschuhe

- Durch das spezielle Design wird der Abstützfuß einfach im Schuh platziert und kann nicht abrutschen
- Sollte der Abstützschuh in schlammigem Untergrund stecken bleiben, kann er mitsamt der Stütze herausgezogen werden.

| Art.-Nr.      | Max. Tragfähigkeit <sup>1</sup><br>T | Durchmesser<br>mm | Stärke<br>mm | Gewicht<br>kg | Handgriffe |
|---------------|--------------------------------------|-------------------|--------------|---------------|------------|
| 151.SPP400    | 10                                   | 400               | 80           | 5             | 1          |
| 151.SPP400PAL | 10                                   | 400               | 80           | 5             | 1          |
| 151.SPP400MAX | 10                                   | 400               | 80           | 5             | 1          |
| 151.SPP400FAS | 10                                   | 400               | 80           | 5             | 1          |
| 151.SPP500    | 15                                   | 500               | 80           | 9             | 1          |
| 151.SPP600    | 20                                   | 600               | 80           | 15            | 1          |

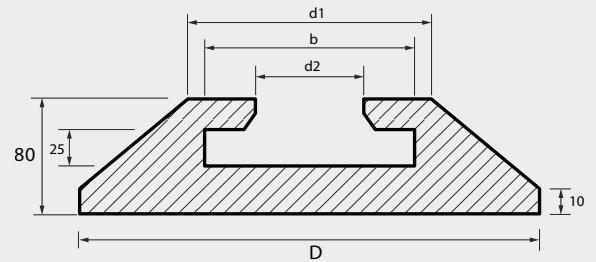
Andere Größen auf Anfrage.

<sup>1</sup> Die Stützkraft der Abstützplatten und Fahrplatten hängt vom jeweiligen Untergrund, vom Gewicht, vom Fahrzeugtyp und vom Kontakt der Abstützung mit der Plattenoberfläche, wie auch von den klimatischen Verhältnissen ab. Unsere Stützkraftangabe beruht auf einer Bodentragfähigkeit von 3 kg/cm<sup>2</sup> und einem max. Druck von 8 N/mm<sup>2</sup>. LODAX kann nicht für eventuelle Schäden des Untergrunds haftbar gemacht werden.



## Technische Abmessungen

| Art.-Nr.      | D<br>mm | d1<br>mm | b<br>mm | d2<br>mm | c<br>mm |
|---------------|---------|----------|---------|----------|---------|
| 151.SPP400    | 400     | 260      | 205     | 120      | 8x135°  |
| 151.SPP400PAL | 400     | 260      | 232     | 120      | 8x135°  |
| 151.SPP400MAX | 400     | 260      | 232     | 162      | 8x135°  |
| 151.SPP400FAS | 400     | 260      | 205     | 120      | 14x135° |
| 151.SPP500    | 500     | 360      | 256     | 140      | 8x135°  |
| 151.SPP600    | 600     | 460      | 270     | 160      | 8x135°  |



# Stapelplatten

- Stapelbar bis zur gewünschten Höhe.
- Die Platten können auch zur Verteilung der Kraft auf eine größere Fläche verwendet werden, indem sie pyramidenartig aufgebaut werden. Natürlich kann dies auch in Kombination mit eckigen oder runden Abstützplatten erfolgen.
- Die Stapelplatten sind mit einer beidseitigen Anti-Rutsch-Oberfläche ausgestattet.

| Art.-Nr.       | Länge<br>mm | Breite<br>mm | Stärke<br>mm | Gewicht<br>kg | Handgriffe |
|----------------|-------------|--------------|--------------|---------------|------------|
| 151.BAS.5/50   | 500         | 250          | 50           | 6             | 1          |
| 151.BAS.5/80   | 500         | 250          | 80           | 10            | 1          |
| 151.BAS.5/100  | 500         | 250          | 100          | 12            | 1          |
| 151.BAS.10/50  | 1000        | 250          | 50           | 12            | 2          |
| 151.BAS.10/80  | 1000        | 250          | 80           | 19            | 2          |
| 151.BAS.10/100 | 1000        | 250          | 100          | 24            | 2          |
| 151.BAS.12/80  | 1200        | 330          | 80           | 30            | 2          |

Stapelplatten sind keine Standardpads. Die Tragfähigkeit der Stapelplatten hängt vom Aufbau ab und variiert fallweise. Kontaktieren Sie uns für Beratung zur Tragfähigkeit. Auf Anfrage bieten wir weitere Abmessungen an.



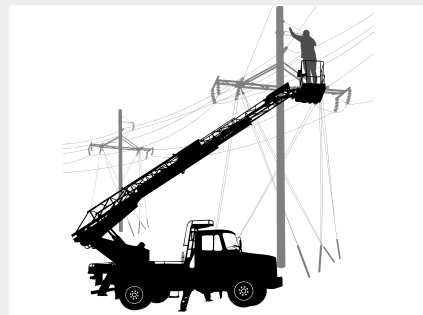
# Leitfähige Abstützplatten

Zwei VA-Stahlbänder sind so an der Platte angebracht, dass sie elektrisch ableitet. Damit vermindert die Abstützplatte die Gefahr eines Stromschlags erheblich und ist damit unverzichtbar für Feuerwehren oder auch für Arbeiten an Stromleitungen.

| Art.-Nr.    | Max. Tragfähigkeit <sup>1</sup><br>T | Länge<br>mm | Breite<br>mm | Stärke<br>mm | Gewicht<br>kg | Handgriffe<br>(integriert) |
|-------------|--------------------------------------|-------------|--------------|--------------|---------------|----------------------------|
| 151.C505040 | 15                                   | 500         | 500          | 40           | 10.2          | 1                          |

Andere Größen auf Anfrage.

<sup>1</sup> Die Stützkraft der Abstützplatten und Fahrplatten hängt vom jeweiligen Untergrund, vom Gewicht, vom Fahrzeugtyp und vom Kontakt der Abstützung mit der Plattenoberfläche, wie auch von den klimatischen Verhältnissen ab. Unsere Stützkraftangabe beruht auf einer Bodentragfähigkeit von 3 kg/cm<sup>2</sup> und einem max. Druck von 8 N/mm<sup>2</sup>. LODAX kann nicht für eventuelle Schäden des Untergrunds haftbar gemacht werden.



# Gummierte Abstützplatten

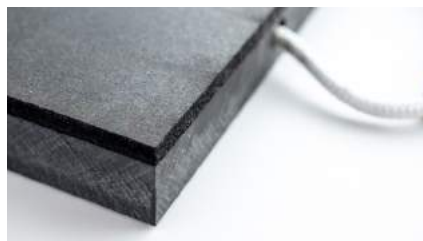
Eine LODAX Abstützplatte in gewohnt hoher Qualität, jedoch eine Seite gummiert. Dieses Materialkombination bietet gleich mehrere Vorteile für Sie:

- Oberflächenschutz in Innenräumen oder im Freien
- Stark rutschhemmend (kombinierbar auch mit Abrutschkante)
- Puffert Schwingungen und Stöße

| Art.-Nr.   | Max. Tragfähigkeit <sup>1</sup><br>T | Länge<br>mm | Breite<br>mm | Stärke<br>mm | Gewicht<br>kg | Handgriffe |
|------------|--------------------------------------|-------------|--------------|--------------|---------------|------------|
| 151.10/40R | 10                                   | 400         | 400          | 40           | 6.3           | 1          |
| 151.15/50R | 10                                   | 500         | 500          | 50           | 12.2          | 1          |

Andere Größen auf Anfrage.

<sup>1</sup> Die Stützkraft der Abstützplatten und Fahrplatten hängt vom jeweiligen Untergrund, vom Gewicht, vom Fahrzeugtyp und vom Kontakt der Abstützung mit der Plattenoberfläche, wie auch von den klimatischen Verhältnissen ab. Unsere Stützkraftangabe beruht auf einer Bodentragfähigkeit von 3 kg/cm<sup>2</sup> und einem max. Druck von 8 N/mm<sup>2</sup>. LODAX kann nicht für eventuelle Schäden des Untergrunds haftbar gemacht werden.



# Gefälleplatten

Ein innovatives Abstütssystem, das Ihren Maschinen Betriebssicherheit auch in unebenem Gelände wie z.B. Garagenabfahrten schafft.

Die LODAX Gefälleplatten sind zum höheren Rutschschutz an der Unterseite gummiert (schützt auch den Untergrund) und an der Oberseite mit einer Abrutschkante für den Stützfuß ausgestattet.

Die beiden verfügbaren Größen sind mit je 7,5° geneigt und können kombiniert werden, um 15° Neigung auszugleichen.



| Art.-Nr.   | Max. Tragfähigkeit <sup>1</sup><br>T | Länge<br>mm | Breite<br>mm | Stärke<br>mm | Gewicht<br>kg | Handgriffe |
|------------|--------------------------------------|-------------|--------------|--------------|---------------|------------|
| 151.10/80I | 10                                   | 400         | 400          | 80           | 7,6           | 1          |
| 151.15/80I | 15                                   | 500         | 500          | 88           | 10,5          | 1          |

Andere Größen auf Anfrage.

<sup>1</sup> Die Stützkraft der Abstützplatten und Fahrplatten hängt vom jeweiligen Untergrund, vom Gewicht, vom Fahrzeugtyp und vom Kontakt der Abstützung mit der Plattenoberfläche, wie auch von den klimatischen Verhältnissen ab. Unsere Stützkraftangabe ist basiert auf einer Bodentragfähigkeit von 3 kg/cm<sup>2</sup> und einem max. Druck von 8 N/mm<sup>2</sup>. LODAX kann nicht für eventuelle Schäden des Untergrunds haftbar gemacht werden.





## Rutschhemmende Oberfläche

# OPTIONEN

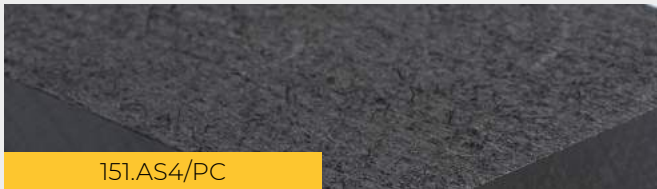
## Bearbeitungsoptionen



151.CENTRE/PC

### Abrutschkante

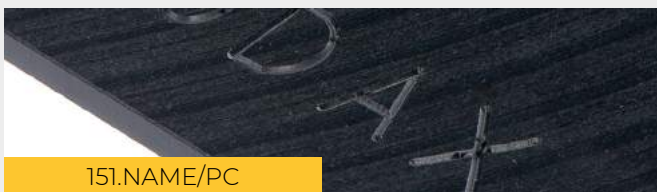
- Vertiefung für Abstützfuß in der Mitte
- stellt sicher, dass die Abstützung genau mittig platziert wird
- für runde und quadratische Abstützplatten verfügbar



151.AS4/PC

### Rutschhemmende Oberfläche

- hemmt das Verrutschen des Abstützfußes
- Ein- oder beidseitig
- für runde und quadratische Abstützplatten verfügbar



151.NAME/PC

### Personalisierung durch Gravur

- Markenbekanntheit erhöhen
- Diebstahl reduzieren
- bei Verlust Zuordnung zum Eigentümer möglich



151.99

### Kette statt Seil

- Extra stark für schwerere Abstützplatten: wichtig, wenn sie mit einer Maschine angehoben werden
- Haltbarer als Seil

## Transportboxen

In unseren Aufbewahrungsboxen können einzelne oder mehrere Abstützplatten aufbewahrt werden. Sie sind standardmässig mit Befestigungslöchern ausgestattet, mit denen Sie die Box an jeder Baumaschine befestigen können. Ein Schloss ist im Lieferumfang enthalten.

| Art.-Nr.      | Beschreibung  | Gewicht kg |
|---------------|---|------------|
| 151.BOX400/1a | 1 Platte 400x400x30/40/50/60 oder 1 Schuh diam. 400x80mm oder 2 Platten 400x400x30            | 5          |
| 151.BOX400a   | 4 Platten 400x400x30mm oder 2 Platten 400x400x40/50/60 oder 2 Platten / Schuhe diam. 400x80mm | 7          |
| 151.BOX500/1a | 1 Platte 500x500x40/50/60mm oder 1 Schuhe diam. 500x80mm                                      | 7          |
| 151.BOX500a   | 2 Platten 500x500x40/50/60mm oder 2 Platten / Schuhe diam. 500x80mm                           | 10         |
| 151.BOX600a   | 2 Platten 600x600x40/50/60mm oder 2 Platten / Schuhe diam. 600x80mm                           | 12         |



# Die richtige Abstützplatte wählen

## 1

### Feststellen der benötigten Tragfähigkeit

Die maximale Eckdrucklast eines Auslegerfußes können Sie der Betriebsanleitung bzw. Traglasttabelle entnehmen, die Sie vom Hersteller oder Händler erhalten. Sollten Sie diese nicht zur Hand haben, versuchen wir Ihnen mit den zur Verfügung stehenden Daten bei der Auswahl der geeigneten Größe an Lastverteilerplatten weiterzuhelfen. Ohne weitere Angaben legen wir normalerweise 80% der Gesamttonnage Ihrer Maschine zugrunde. Damit haben Sie genug Reserve, um sicher zu sein.

## 2

### Auswahl der richtigen Plattengröße

Unserer Größentabelle können Sie, als Richtwert, die maximale Tragfähigkeit jeder Abstützplatte entnehmen. Die tatsächliche Tragfähigkeit hängt immer von der Bodentragfähigkeit ab.

## 3

### Ermitteln der Maximaldrucks

Überprüfen Sie, ob das Material dem maximalen Stützdruck Ihrer Maschine Stand hält.

LODAX-Material widersteht einem Druck von 8 N/mm<sup>2</sup> dauerhaft bzw. kurzzeitig von bis zu 25 N/mm<sup>2</sup> (10N = +/- 1 kg).

#### Beispiel:

Ein Auslegerfuß mit  $\varnothing$  200mm sollte keine höhere Last als 25 T ausgesetzt werden (100x100mm x  $\square$  x 8N/mm<sup>2</sup> = 251 328N = ~25 000kg).

## 4

### Ermitteln der Bodentragfähigkeit

Der Maschinenführer ist verpflichtet, vor dem Einsatz die Bodentragfähigkeit korrekt zu bestimmen.

Die Bodentragfähigkeit in N bzw. kg/cm<sup>2</sup> müssen Sie vor Ort feststellen. Zur groben Orientierung kann Ihnen die nachfolgende Tabelle dienen:

Tabelle zur Bodentragfähigkeit

| Art des Untergrunds                      | Maximal zulässige Belastung                                   |
|--|---|
| Feiner Sand (< 1mm)                      | 0,5 – 2 daN/cm <sup>2</sup> = 0.05 – 0.2 N/mm <sup>2</sup>    |
| Grober Sand (1-3mm)                      | 2 – 3 daN/cm <sup>2</sup> = 0.2 – 0.3 N/mm <sup>2</sup>       |
| Kies                                     | 3 – 4 daN/cm <sup>2</sup> = 0.3 – 0.4 N/mm <sup>2</sup>       |
| Weichleimboden                           | 0,4 – 0,8 daN/cm <sup>2</sup> = 0.04 – 0.08 N/mm <sup>2</sup> |
| Mittelharter Leimboden                   | 1,5 – 3 daN/cm <sup>2</sup> = 0.15 – 0.3 N/mm <sup>2</sup>    |
| Harttonboden                             | 3 – 4 daN/cm <sup>2</sup> = 0.3 – 0.4 N/mm <sup>2</sup>       |
| Fels (fest mit höchstens kleinen Rissen) | 10 – 30 daN/cm <sup>2</sup> = 1 – 3 N/mm <sup>2</sup>         |

Der Maschinenanwender ist verpflichtet, vor dem Aufstellen der Maschine eine Prüfung der Bodentragfähigkeit vorzunehmen.

#### Beispiel:

Eine LODAX Platte 800x800x40 mm für eine Maximallast von 15 T würde 0,023 kg (~ 0,23 N) / mm<sup>2</sup> bedeuten bzw. 2,3 kg (23) N/cm<sup>2</sup> (15 000 kg / 800 x 800 mm).

Diese Abstützplatte sollte gemäß Tabelle also nur bis zu einer Mindesttragfähigkeit des Bodens von „Mittelhartem Leimboden“ oder „Groben Sand“ verwendet werden.

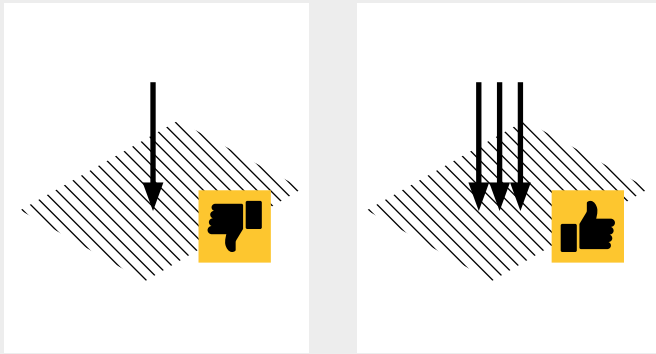
## 5

### Berücksichtigung der Plattenstärke

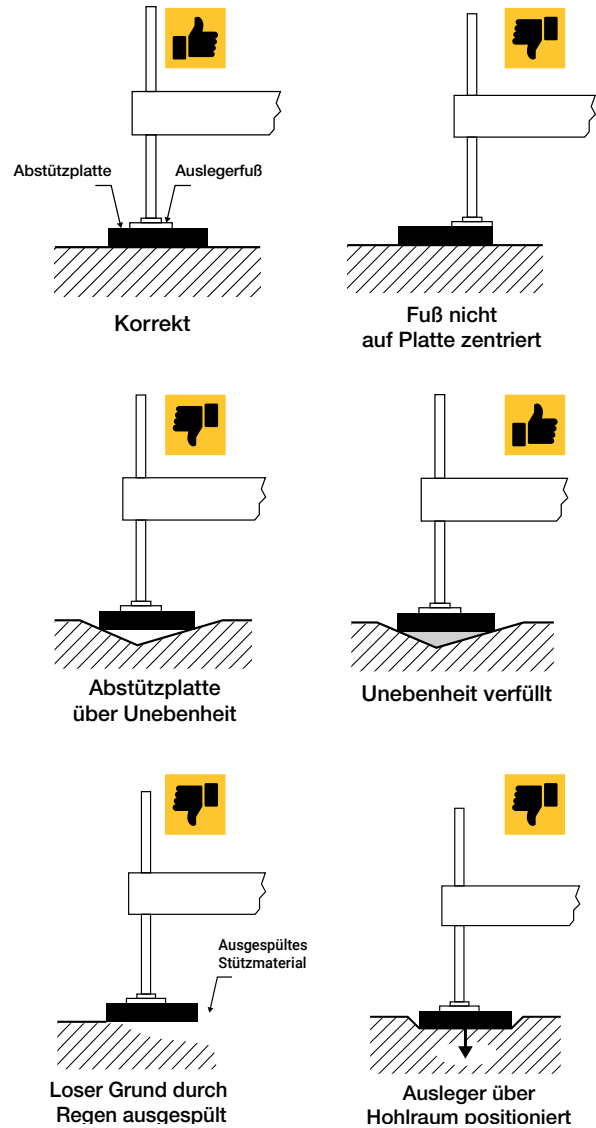
LODAX-Material ist flexibel: bei hohem Druck kann es an den Außenkanten etwas abheben. Da diese Bereiche den Bodenkontakt verlieren verringert sich die Oberfläche ein wenig, auf die das Gewicht verteilt wird. Für eine größtmögliche Wirksamkeit sollte dies verhindert werden, indem eine dickere Abstützplatte gewählt wird. Bitte kontaktieren Sie im Zweifelsfall einfach uns.

## Gut zu wissen:

Alle Angaben zu Kapazität und Abmessungen unserer Abstützplatten beziehen sich auf normale und sichere Bedingungen. Bitte beachten Sie den Einfluß auf die Nutzung durch folgende Einflüsse: Wetterbedingungen, die Stabilität der Oberfläche und die maximale Tragfähigkeit des Untergrunds. Achten Sie stets darauf, dass die Abstützplatte, wie in der Zeichnung unten gezeigt, vollflächig auf dem Untergrund aufliegt.



## Beispiele für gute und schlechte Praxis



**“Stabilität und Sicherheit dank LODAX Abstützplatten.”**

# LODAX

---

# UNTERBAU- LÖSUNGEN

Sehr stark

Stabilisiert Maschinen und schwere Lasten

Widerstandsfähig gegen Fäulnis und Rost

Dauerhafte Lösung

Beständig gegen Öl, Chemikalien usw.

Leicht

Benutzerfreundlich

Leicht sauber zu halten

## Unsere unterschiedlichen Typen:

- Unterbaublöcke
- Step Blocks

# Unterbaublöcke

Unsere verschiebesicheren Unterbaublöcke wurden entwickelt, um schwere, statische Lasten sicher abzustützen (z. B. schwere Maschinen, Rohrleitungselemente usw.). Die Blöcke können sicher übereinander gestapelt werden, um eine mehrschichtige Plattform aufzubauen. Hergestellt aus recyceltem Kunststoff sind sie gegenüber Holz die sichere Wahl.

| Art.-Nr.  | Produkt & Abmessungen               | Beschreibung   | Gewicht kg |
|-----------|-------------------------------------|--|------------|
| 154.01.01 | Unterbaublock<br>1174x140x140mm     | /  | 16.5       |
| 154.01.02 | Unterbaublock<br>448x140x140mm      | /  | 6.5        |
| 154.02.01 | Boden-/Deckelplatte<br>1200x1200x80 | Zur Erhöhung der Stabilität und Festigkeit einer Unterbauung.                                | 100        |
| 154.02.02 | Boden-/Deckelplatte<br>500x500x60mm | Zur Erhöhung der Stabilität und Festigkeit einer Unterbauung.                                | 12.3       |
| 154.03.01 | Keil<br>400x120x130mm               | Zum Ausgleichen kleinerer Zwischenräume zwischen der Ladung und der Unterbauung.             | 4          |
| 154.04.01 | Rohrbettung<br>500x250x80mm         | Zur Sicherung von Rohrleitungselementen Radachsen, schwere Rohre usw.                        | 6          |
| 154.05.01 | Stahlplatte<br>Ø350x25              | Für eine bessere Kraftverteilung bei Punktbelastung durch eine relativ kleine Kontaktfläche. | 20         |



Auf der nächsten Seite finden Sie Informationen zu Aufbauvarianten und deren Tragfähigkeiten.



Unterbaublock  
448x140x140mm



Unterbaublock  
1174x140x140mm

## Beispiel für die Struktur

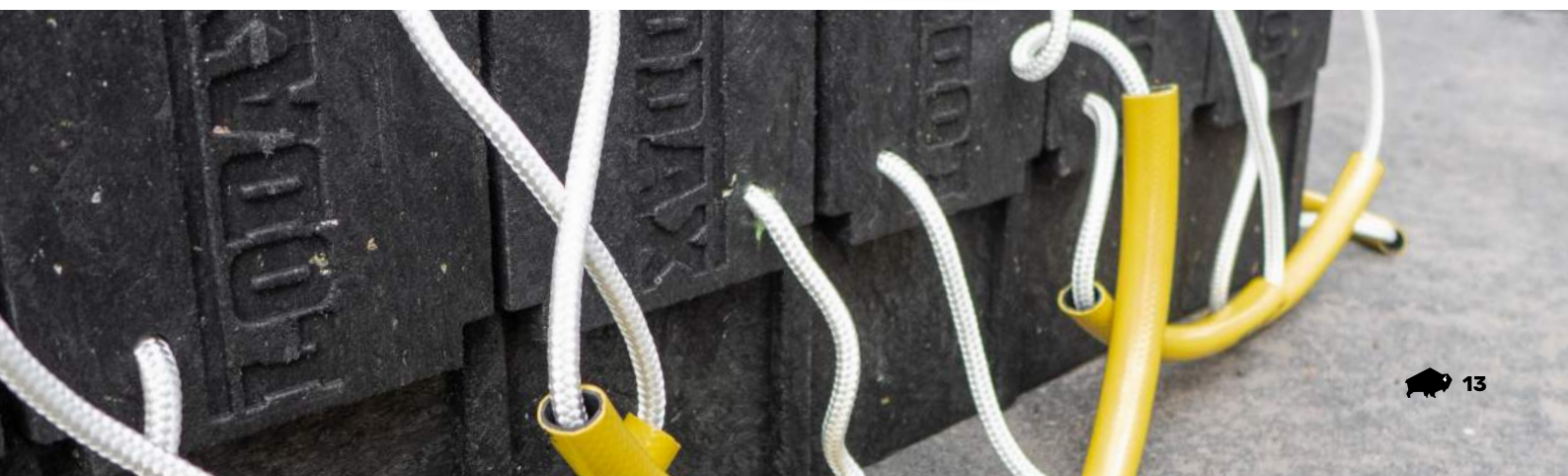
2x Boden-/Deckelplatte  
500x500x60mm

9 x Unterbaublöcke  
448x140x140mm



### Gut zu wissen

Verwenden Sie die Blöcke zur Sicherung schwerer Maschinen während Wartungsarbeiten. Kombinieren Sie diese mit einem Hydraulikzylinder für zusätzliches Sicherheit.



## Optionen



Boden-/Deckelplatte



Keil



Stahlplatte



Rohrbettung

### Gut zu wissen

Zur sicheren Unterbauung schwerer Rohre oder Rohrleitungselementen nutzen Sie die speziellen V-förmigen Rohrbettungen.

## Aufbauformen und Tragfähigkeit\*

Eine Unterbauung kann aus mehreren Ebenen bestehen und kann rasch auf die von Ihnen gewünschte Höhe aufgebaut werden.

| Art des Aufbaus der Blöcke                           | 3x3x...              |      | 8x8x...              |      |
|--|----------------------|------|----------------------|------|
|  | Mit                  | Ohne | Mit                  | Ohne |
| Deckel- und Bodenplatten                             |                      |      |                      |      |
| Maximale Belastung (to)*                             | 49                   | 36   | 174                  | 130  |
| Empfohlene Maximalhöhe inclusive Deckel-/Bodenplatte | 1300mm oder 10 Lagen |      | 3500mm oder 25 Lagen |      |

\* Basierend auf unseren Belastungsprüfungsergebnissen: 5N / mm<sup>2</sup> kurzfristig und 3N / mm<sup>2</sup> längere Zeit. Bitte lesen Sie vor dem Einsatz unsere technische Gebrauchsanweisung genau.

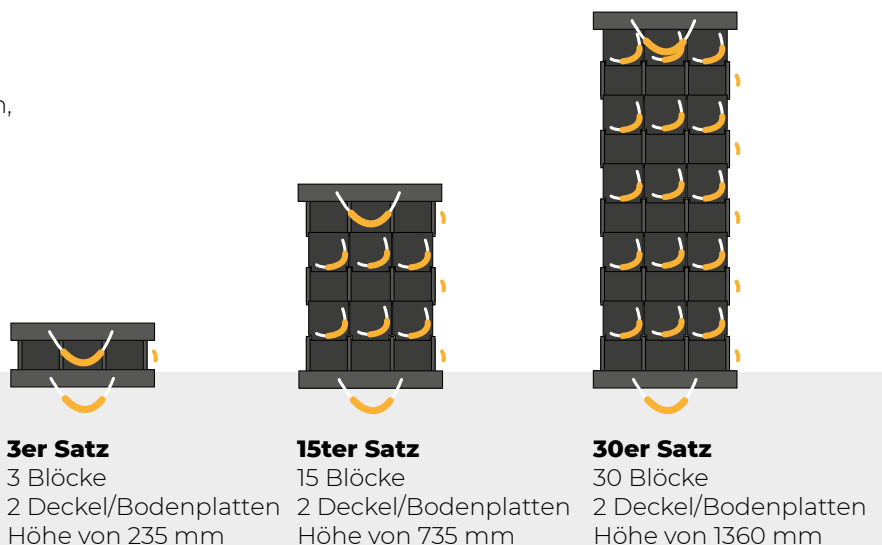
## Blocksätze 448 x 140 x 140 mm

Der einfachste Weg, alles griffbereit zu haben, was Sie benötigen ist die Anschaffung eines kompletten Satzes Unterbaublöcke.

Jeder Satz besteht aus den Blöcken sowie je einer Deckel- und Bodenplatte.

Zubehör wie der Stahllastverteiler kann separat bestellt werden.

### Einige Beispiele für Blocksätze

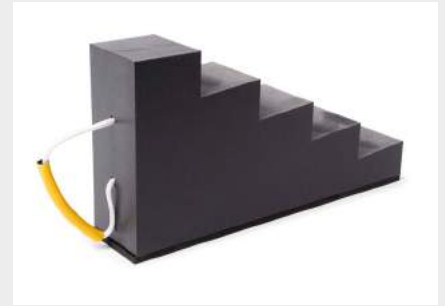


# Step Block

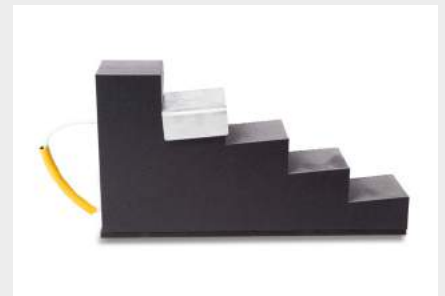
Ein System, das LODAX speziell zum sicheren Aufbocken von Hubarbeitsbühnen, Gabelstaplern und anderen Fahrzeugen entwickelt hat.

Dank seines Designs ist es möglich, Gabeln, Achsen oder ganze Fahrzeuge auf verschiedenen Höhen stabil abzusetzen. Hergestellt aus LODAX-Material mit einer Gummischicht auf der Unterseite, um einen Anti-Rutsch-Vorteil zu bieten.

Bei Verwendung der Stahlhülse (Schutz und bessere Lastverteilung) kann die Belastung einer Stufe auf bis zu 25 t erhöht werden.



| Art.-Nr.   | Beschreibung | Abmessungen mm | Max. Tragfähigkeit T | Gewicht kg |
|------------|--------------|----------------|----------------------|------------|
| 159.03.001 | Step block   | 550x285x120    | 25 mit Stahlhülse    | 10.6       |
| 159.03.002 | Stahlhülse   | 142x110x50     | -                    | 1          |



**LODAX**



# FAHRPLATTEN

Ökologisch

Leicht

Benutzerfreundlich

Äußerst langlebig

Hohe Flexibilität

Wasserabweisend

Unzerbrechlich

Rostet nicht

Verrottet nicht

Schützt den Untergrund

## **Unsere unterschiedlichen Typen:**

- Standard Fahrplatten
- Premium Fahrplatten
- Cross mats Fahrplatten
- Fahrplatten für Schwermaschinen



# Standard Fahrplatten

**1 JAHR**  
GEWÄHRLEISTUNG\*

Gute Qualität zu einem attraktiven Preis

- Recycling-Kunststoffe werden im Herstellungsprozess eingesetzt
- Geringes Gewicht - dadurch leichtes Handling
- Größere Typen Fahrplatten sind besser für die Breite geeignet von Lastwagen.

- Unsere günstigste Ausführung
- 5 Größen
- Standardmäßig ausgestattet mit einer strukturierten Seite

## Standard Fahrplatten



| Art.-Nr.        | Max. Tragfähigkeit <sup>1</sup> je nach Bodentyp |                            |                 | Länge<br>mm | Breite<br>mm | Stärke<br>mm | Gewicht<br>kg | Handgriffe |
|-----------------|--|----------------------------|-----------------|-------------|--------------|--------------|---------------|------------|
|                 | ungeplastert, nass<br>T                          | ungeplastert, trocken<br>T | geplastert<br>T |             |              |              |               |            |
| 152.PPEC0151012 | -  | 5                          | 15              | 1500        | 1000         | 12           | 17            | 4          |
| 152.PPEC0240612 | 2  | 7                          | 20              | 2440        | 610          | 12           | 17            | 2          |
| 152.PPEC0241212 | 2  | 7                          | 20              | 2440        | 1220         | 12           | 34            | 4          |
| 152.PPEC0200515 | 4  | 15                         | 40              | 2000        | 500          | 15           | 15            | 2          |
| 152.PPEC0201015 | 4  | 15                         | 40              | 2000        | 1000         | 15           | 30            | 4          |



Fahrplatten 2000 x 1000 x 15 mm

**ACHTUNG:** Standard Fahrplatten sollten nur auf festem und ebenem Untergrund verwendet werden. Wir empfehlen, stets Verbinders für die Matten zu benutzen und eine Höchstgeschwindigkeit von 5 km/h einzuhalten. Beachten Sie, dass die Stahl-C-Verbinders nicht mit diesen Platten kompatibel sind. Verwenden Sie stattdessen die I-Typ Einzel- oder Doppelverbinders. Wenn sie verbunden sind, ist es möglich, dass andere Arten von Platten mit unseren Standardplatten nicht kompatibel sind.

<sup>1</sup> Die Stützkraft der Abstützplatten und Fahrplatten hängt vom jeweiligen Untergrund, vom Gewicht, vom Fahrzeugtyp und vom Kontakt der Abstützung mit der Plattenoberfläche, wie auch von den klimatischen Verhältnissen ab. Unsere Stützkraftangabe beruht auf einer Bodentragfähigkeit von 3 kg/cm<sup>2</sup> und einem max. Druck von 8 N/mm<sup>2</sup>. LODAX kann nicht für eventuelle Schäden des Untergrunds haftbar gemacht werden. Benutzen Sie Fahrplatten nie als Brücke. Wir fertigen sie mit höherer Elastizität, um eine möglichst wirksame Lastverteilung zu erreichen.

\* Garantien unterliegen unseren allgemeinen Geschäftsbedingungen. Bitte kontaktieren Sie uns für weitere Details.



# Premium Fahrplatten

**10 JAHRE**  
GEWÄHRLEISTUNG\*

## 10mm Stärke



- Unsere beste Qualität
- Leicht und sehr widerstandsfähig

- Max. 100 T Belastbarkeit
- Personalisierbar

| Art.-Nr.     | Max. Tragfähigkeit <sup>1</sup> je nach Bodentyp |                            |                 | Länge<br>mm | Breite<br>mm | Stärke<br>mm | Gewicht<br>kg | Handgriffe |
|--------------|--|----------------------------|-----------------|-------------|--------------|--------------|---------------|------------|
|              | ungeplastert, nass<br>T                          | ungeplastert, trocken<br>T | geplastert<br>T |             |              |              |               |            |
| 152.PP200510 | 2  | 7                          | 20              | 2000        | 500          | 10           | 10            | 2          |
| 152.PP201010 | 2  | 7                          | 20              | 2000        | 1000         | 10           | 20            | 4          |
| 152.PP301010 | 2  | 7                          | 20              | 3000        | 1000         | 10           | 30            | 4          |

## 15mm Stärke



| Art.-Nr.     | Max. Tragfähigkeit <sup>1</sup> je nach Bodentyp |                            |                 | Länge<br>mm | Breite<br>mm | Stärke<br>mm | Gewicht<br>kg | Handgriffe |
|--------------|--|----------------------------|-----------------|-------------|--------------|--------------|---------------|------------|
|              | ungeplastert, nass<br>T                          | ungeplastert, trocken<br>T | geplastert<br>T |             |              |              |               |            |
| 152.PP200515 | 12   | 30                         | 80              | 2000        | 500          | 15           | 15            | 2          |
| 152.PP201015 | 12   | 30                         | 80              | 2000        | 1000         | 15           | 30            | 4          |
| 152.PP300515 | 12   | 30                         | 80              | 3000        | 500          | 15           | 22,5          | 2          |
| 152.PP301015 | 12   | 30                         | 80              | 3000        | 1000         | 15           | 45            | 4          |

## 20mm Stärke



| Art.-Nr.     | Max. Tragfähigkeit <sup>1</sup> je nach Bodentyp |                            |                 | Länge<br>mm | Breite<br>mm | Stärke<br>mm | Gewicht<br>kg | Handgriffe |
|--------------|--|----------------------------|-----------------|-------------|--------------|--------------|---------------|------------|
|              | ungeplastert, nass<br>T                          | ungeplastert, trocken<br>T | geplastert<br>T |             |              |              |               |            |
| 152.PP201020 | 20   | 45                         | 100             | 2000        | 1000         | 20           | 40            | 4          |
| 152.PP301020 | 20   | 45                         | 100             | 3000        | 1000         | 20           | 60            | 4          |

**ACHTUNG:** Wir empfehlen, stets Verbinder für die Matten zu benutzen und eine Höchstgeschwindigkeit von 5 km/h einzuhalten.

<sup>1</sup> Die Stützkraft der Abstützplatten und Fahrplatten hängt vom jeweiligen Untergrund, vom Gewicht, vom Fahrzeugtyp und vom Kontakt der Abstützung mit der Plattenoberfläche, wie auch von den klimatischen Verhältnissen ab. Unsere Stützkraftangabe beruht auf einer Bodentragfähigkeit von 3 kg/cm<sup>2</sup> und einem max. Druck von 8 N/mm<sup>2</sup>. LODAX kann nicht für eventuelle Schäden des Untergrunds haftbar gemacht werden. Benutzen Sie Fahrplatten nie als Brücke. Wir fertigen sie mit höherer Elastizität, um eine möglichst wirksame Lastverteilung zu erreichen.

\* Garantien unterliegen unseren allgemeinen Geschäftsbedingungen. Bitte kontaktieren Sie uns für weitere Details.

## Wussten Sie bereits?

Wir bieten Fahrplatten bis maximal 6000x2000x100mm an.

## Interessiert?

Kontaktieren Sie uns:  
info@lodax.de



# Cross Mats Fahrplatten

**10 JAHRE**  
GEWÄHRLEISTUNG\*

Fahrplatte mit Struktur. Die Platte mit einer Stärke von 20 mm hat dieselben Vorzüge wie unsere Premium-Platten:

- Sehr leicht für einfache Handhabung
- 10 Jahre Garantie wie bei unseren Premium-Platten
- Das Profil ist auf optimalen Grip in alle Richtungen ausgelegt
- Standardmäßig Griffe an den kurzen Seiten der Platten

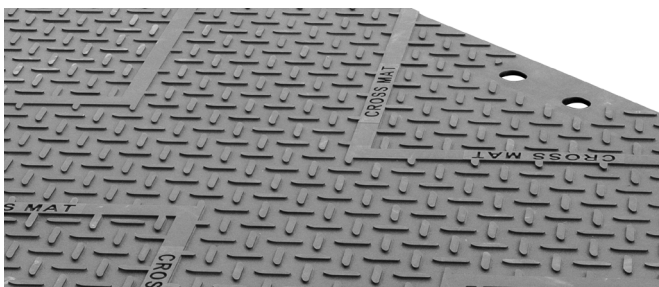


Jede Seite der Matte hat eine andere Oberfläche:

- Eine Seite mit 5 mm Profil für schwere Maschinen
- Eine Seite mit 3 mm Profil für Fußgänger und leichtere Fahrzeuge

| Art.-Nr.          | Max. Tragfähigkeit* je nach Bodentyp |                            |                 | Länge<br>mm | Breite<br>mm | Stärke<br>mm | Gewicht<br>kg | Handgriffe |
|-------------------|--------------------------------------|----------------------------|-----------------|-------------|--------------|--------------|---------------|------------|
|                   | ungeplastert, nass<br>T              | ungeplastert, trocken<br>T | geplastert<br>T |             |              |              |               |            |
| 152.PPCROSS200512 | 12                                   | 30                         | 80              | 2000        | 500          | 12/20        | 13,5          | 2          |
| 152.PPCROSS201012 | 12                                   | 30                         | 80              | 2000        | 1000         | 12/20        | 27            | 4          |

\*Gesamtstärke der Platte = 20 mm. Platte ohne Profil = 12 mm.



Eine Seite mit 3 mm Profil



Eine Seite mit 5 mm Profil



# Fahrplatten für Schwermaschinen

Unsere Schwerlastplatten sind die beste Lösung für schwerere Maschinen.

**1 JAHR  
GEWÄHRLEISTUNG\***

- Unsere stärkste Schwerlastplatte
- Max. 150T Tragfähigkeit

- widerstandsfähigstes Material gegen Verschleiß durch schwere Maschinen
- Stärken standardmäßig in 30 mm oder 40 mm
- Breit genug für viele Baumaschinen
- Hergestellt aus recyceltem Industriekunststoff mit hoher Dichte
- Eigenentwickeltes, hochwertiges Inox-Verbindungssystem
- Schnelle Installation mit Hilfe eines Krans und zweier Personen
- Exklusive LODAX-System-Hebeöse für die Handhabung von bis zu 4 Platten gleichzeitig mittels Gabelstapler oder Kran



Je unterschiedliche Oberflächenstruktur auf den beiden Seiten:

- Eine Seite mit gefrästen Nuten für eine bessere Traktion der Maschinen
- Eine Seite mit einer ebenen Fläche zum Schutz des Bodens darunter.

## Fahrplatten für Schwermaschinen



| Art.-Nr.     | Beschreibung                    | Max. Tragfähigkeit <sup>1</sup> je nach Bodentyp |                            |                 | Länge<br>mm | Breite<br>mm | Stärke<br>mm | Gewicht<br>kg |
|--------------|---------------------------------|--|----------------------------|-----------------|-------------|--------------|--------------|---------------|
|              |                                 | ungeplastert, nass<br>T                          | ungeplastert, trocken<br>T | geplastert<br>T |             |              |              |               |
| 157.02.01    | Fahrplatte 30mm                 | 40   | 75                         | 120             | 3000        | 2400         | 30           | 205           |
| 157.02.02    | Fahrplatte 40mm                 | 50   | 90                         | 150             | 3000        | 2400         | 40           | 280           |
| 157.02.04.01 | Option: Hebeöse für 30mm Platte | -  | -                          | -               | -           | -            | -            | 2             |
| 157.02.04.02 | Option: Hebeöse für 40mm Platte | -  | -                          | -               | -           | -            | -            | 2,5           |

**ACHTUNG:** Wir empfehlen, stets Verbinder für die Matten zu benutzen und eine Höchstgeschwindigkeit von 5 km/h einzuhalten.

<sup>1</sup> Die Stützkraft der Abstützplatten und Fahrplatten hängt vom jeweiligen Untergrund, vom Gewicht, vom Fahrzeugtyp und vom Kontakt der Abstützung mit der Plattenoberfläche, wie auch von den klimatischen Verhältnissen ab. Unsere Stützkraftangabe beruht auf einer Bodentragfähigkeit von 3 kg/cm<sup>2</sup> und einem max. Druck von 8 N/mm<sup>2</sup>. LODAX kann nicht für eventuelle Schäden des Untergrunds haftbar gemacht werden. Benutzen Sie Fahrplatten nie als Brücke. Wir fertigen sie mit höherer Elastizität, um eine möglichst wirksame Lastverteilung zu erreichen.

\* Garantien unterliegen unseren allgemeinen Geschäftsbedingungen. Bitte kontaktieren Sie uns für weitere Details.

Baustelleneinsatz durch



Baustelleneinsatz durch



**CAUPAMAT**  
LOCATION / VENTE D'ÉQUIPEMENT DE CHANTIER  
BTP / SIGNALISATION



# OPTIONEN

## Verschiedene Optionen



152.NAME/PC

### Personalisierung durch Gravur

- Markenbekanntheit erhöhen
- Diebstahl mit einem personalisierten Produkt verhindern
- Nur für Premium Fahrplatten erhältlich



152.AS3

### Anti-Rutsch-Fräsung

- Ein- oder beiseitig
- Verbessere Griffbarkeit für Maschinen und Fußgänger
- ideal bei regnerischen Bedingungen
- Nur für Premium Fahrplatten erhältlich



152.AS2N

### Traktionsstreifen

- gefräste Rillen für einen besseren Grip
- perfekt für unebenes oder schneebedecktes Gelände
- Nur für Premium Fahrplatten  $\geq 20\text{mm}$  lieferbar



152.HANDLE/PC

### Zusätzliche Handgriffe

- Jede Fahrplatte ist standardmäßig mit Griffen ausgestattet (außer Schwerlastplatte)
- Zusätzliche Griffe sind möglich, um die Handhabung noch leichter zu machen

## Transport- und Lagergestell

| Art.-Nr.       | L X B X H<br>mm   | Gewicht<br>kg | Max.<br>Standard Fahrplatten<br>1500x1000x12 | Max. 500mm breite<br>Premium Fahrplatten                 | Max.1000mm breite<br>Premium Fahrplatten                 |
|----------------|-------------------|---------------|--|--|--|
| 152.PPBOXECOa  | 1635 x 1132 x 800 | 73            | 40   | /  | /  |
| 152.PPBOXa     | 2120 x 1120 x 800 | 93            | /  | 90 (10mm Stärke)<br>60 (15mm Stärke)<br>50 (20mm Stärke) | 45 (10mm Stärke)<br>30 (15mm Stärke)<br>25 (20mm Stärke) |
| 152.PPBOX3000a | 3120 x 1120 x 800 | 120           | /  |  |  |



1



2



3



4

# Verbindungsmöglichkeiten

## Für die Herstellung von temporären Straßen

| Art.-Nr.  | Modell  | Passend für* |
|-----------|---|--------------|
| 152.CON5  | Schraubverbinder Typ I Single - für Platten mit allen Stärken | S / P / C    |
| 152.CON10 | Schraubverbinder Typ C - für Platten mit 10mm Stärke          | P            |
| 152.CON12 | Schraubverbinder Typ C - für Platten mit 10/12mm Stärke       | P / C        |
| 152.CON15 | Schraubverbinder Typ C - für Platten mit 15mm Stärke          | P            |
| 152.CON20 | Schraubverbinder Typ C - für Platten mit 20mm Stärke          | P            |

\*S = Fahrplatten Standard | P = Fahrplatten Premium | C = Fahrplatten Cross mats | FS = Fahrplatten für Schwermaschinen



Verbinder Typ I Single



Verbinder Typ C

## Zu Herstellung von Flächen

| Art.-Nr. | Modell  | Passend für* |
|----------|---|--------------|
| 152.COND | Schraubverbinder Typ I Double - für Platten mit allen Stärken | S / P / C    |

\*S = Fahrplatten Standard | P = Fahrplatten Premium | C = Fahrplatten Cross mats | FS = Fahrplatten für Schwermaschinen



Verbinder Typ I Double

## Für unsere Fahrplatten für Schwermaschinen

| Art.-Nr.  | Type   | Passend für* |
|-----------|--|--------------|
| 157.02.03 | Schraubverbinder für Fahrplatten für Schwermaschinen | FS           |

\*S = Fahrplatten Standard | P = Fahrplatten Premium | C = Fahrplatten Cross mats | FS = Fahrplatten für Schwermaschinen



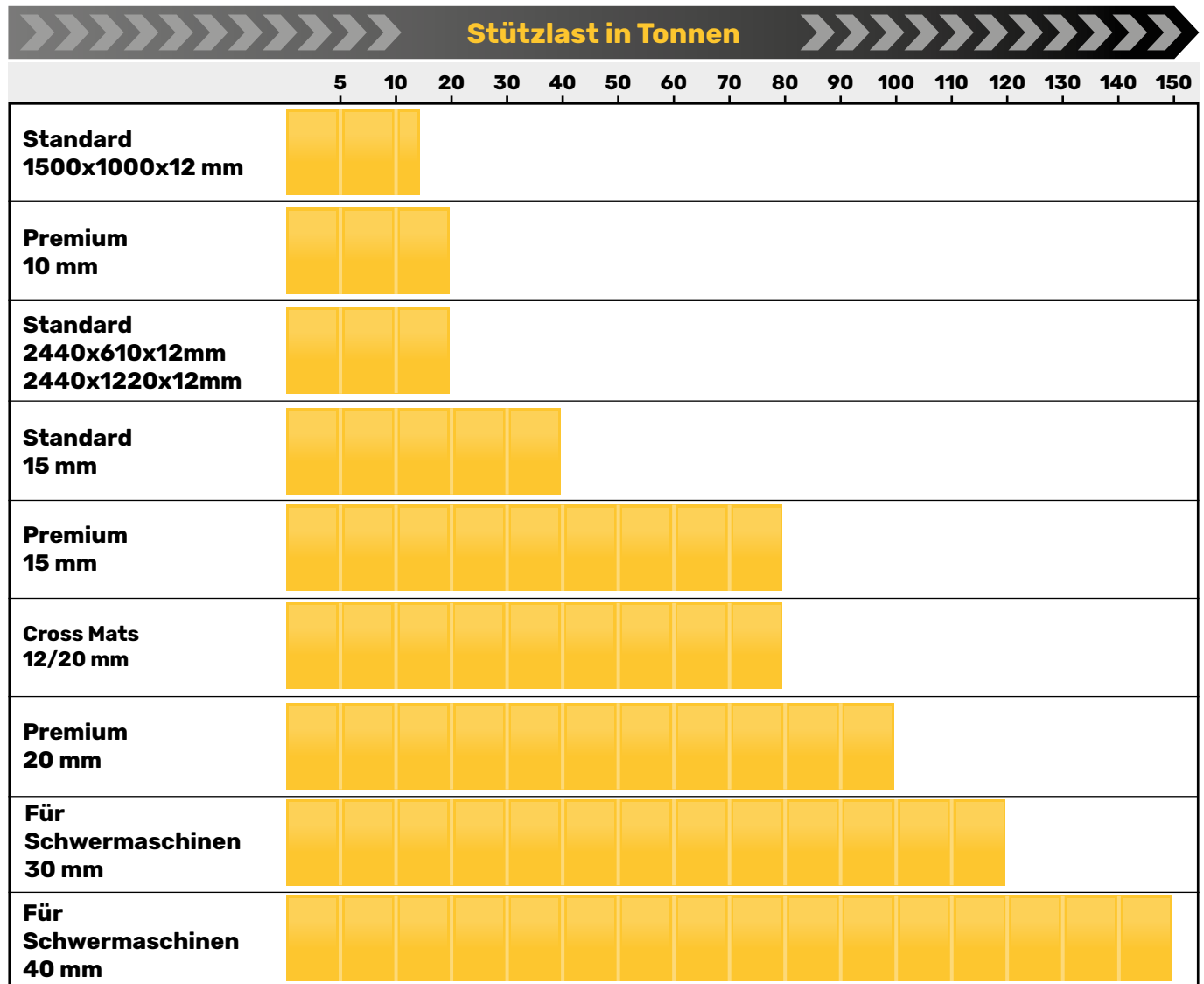
Verbinder für Fahrplatten für Schwermaschinen



# Auswahl der geeigneten Lodax Platte

Die richtige Platte zu wählen kann eine schwierige Entscheidung sein. Um Ihnen dies etwas zu erleichtern, bieten wir Ihnen hier eine Entscheidungshilfe.

**Diese Empfehlung gilt für trockene und feste Böden.** Wir beraten Sie gern bei anderen Bedingungen.



**“Vermindert Unfallgefahr,  
steigert die Produktivität und  
schont die Umwelt.”**

**LODAX**

---

# **GRABEN BRÜCKE**

Die Leichteste und haltbarste Grabenbrücke,  
die Sie finden können.



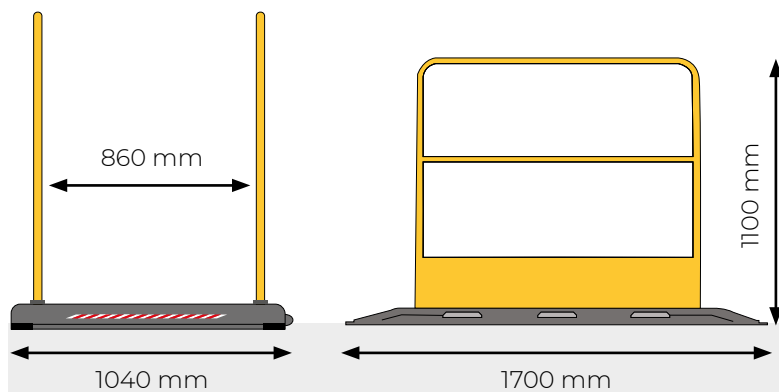
# Grabenbrücke

- Leicht - verstärkte Bodenplatte aus ultrahartem, recyceltem Kunststoff
- Einfache Handhabung - nur eine Person nötig
- Haltbarer Kunststoff - keine wetterbedingte Zersetzung: rostet und verrottet nicht
- Handlauf - bietet Sicherheit für Fussgänger und Rollstuhlfahrer
- Kombinierbar - kann mit weiteren Grabenbrücken verbunden werden, um breitere Brücken herzustellen
- Antirutschoberfläche - erhöht die Sicherheit
- Warnstreifen - erhöht die Sichtbarkeit
- Bohrlöcher - zur Befestigung mit Bodenankern für höhere Stabilität und Vermeidung von Diebstahl
- DIN 4420-1 konform

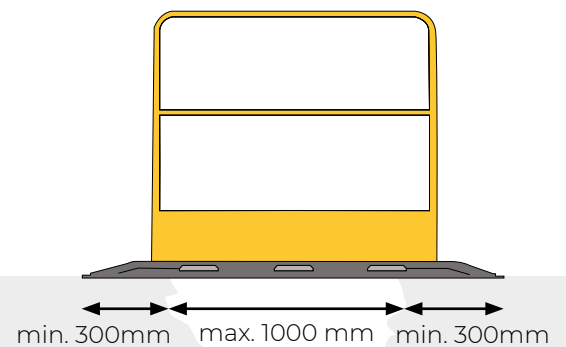


| Art.-Nr.  | Produkt      | Abmessungen (LxBxH) mm | Gewicht kg    | Max. Tragfähigkeit | Material         | Farbe |
|-----------|--------------|------------------------|---------------|--------------------|------------------|-------|
| 155.01.01 | Grabenbrücke | 1700 x 1000 x 80 mm    | 21 kg         | 1000 kg            | HDPE             | Grau  |
| 155.02.01 | Handlauf     | 1155 x 1100 x 25 mm    | 10 kg / Stück | -                  | Lackierter Stahl | Gelb  |

## Abmessungen



## Vorsichtsmaßnahmen



Verbinden Sie Grabenbrücken als Brücke für leichte Fahrzeuge.



## Sicherheitsmerkmale

Grabenbrücken erfüllen die DIN 4420-1 Normen für Arbeits- und Schutzfunktionen und sind standardmäßig mit folgenden Sicherheitsmerkmalen ausgestattet:

- Rutschfeste Oberfläche, um Stürze bei Nässe oder Schlamm zu vermeiden
- Griffe zum einfachen Tragen der Platten
- Gut sichtbares Sicherheitsband, als Gefahrenhinweis für Fußgänger
- Rutschfeste Leiste, um die Grabenbrücke während des Gebrauchs gegen Verrutschen zu sichern.



Antirutschoberfläche



Griffe



Warnstreifen



Antirutschleiste



**SCHAFFEN SIE  
EINE SICHERE  
GRABENQUE-  
RUNG BIS  
ZU EINEM METER  
BREITE.**

**LODAX**

---

# **KUNDEN- SPEZIFISCHE PRODUKTE**

# Nach Ihren Vorstellungen entwickelt

Jede Anwendung hat ihre eigenen Herausforderungen. Unsere Entwicklungsabteilung findet darauf die richtige Antwort und entwickelt speziell auf Maß.

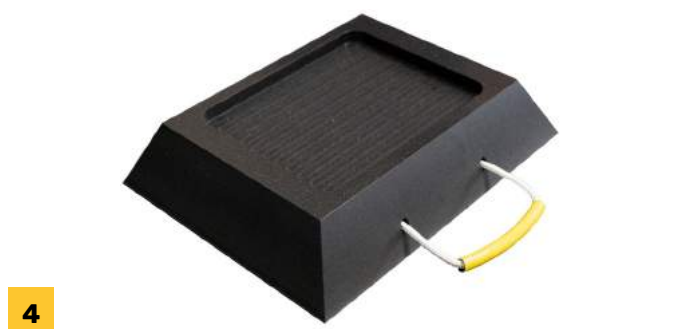
Andere Formen, Abmessungen, Befestigung, Bohrungen, ... oder ein völlig neuartiges Produkt!

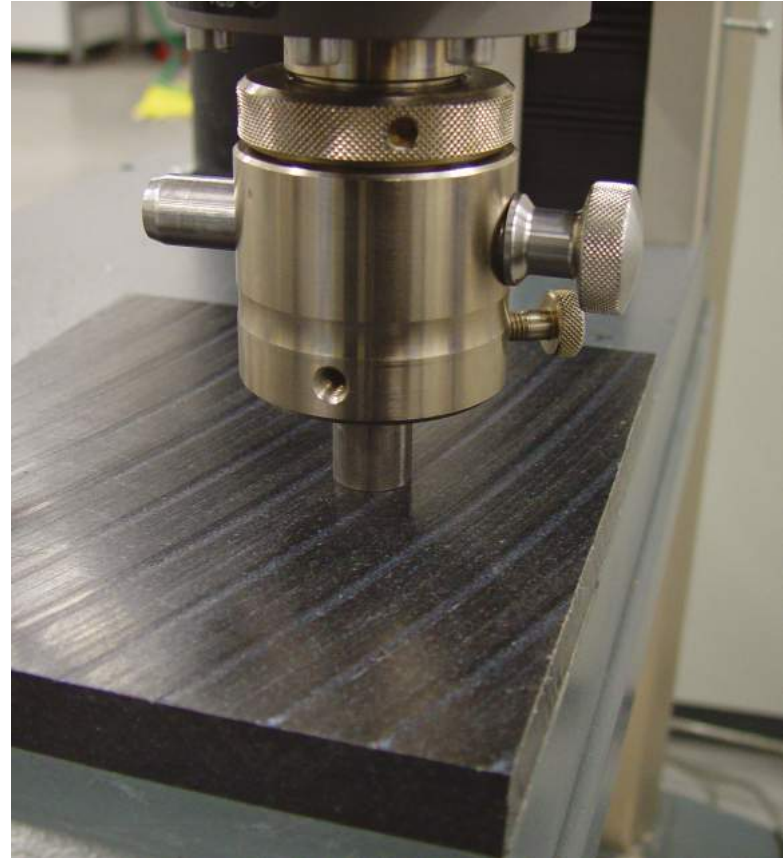
## Einige unserer Projekte

1. Polyurethan-Scheiben für die Stabilisatorfüße von Hubarbeitsbühnen, um das Rutschrisiko zu minimieren.
2. Mobile und langlebige Lösung zur Platzierung schwerer Turbinen. Hergestellt aus ultrahartem Kunststoff in Kombination mit Stapelplatten
3. Individuelle Fahrzeugrampe für Übergänge an Hindernissen.
4. Maßgeschneiderte Platte mit einer größerer Höhe unter die Stützfüße. Spezielle Trapezform zur effektiveren Lastverteilung.
5. Maßgefertigte Platten zur Unterstützung und Verankerung großer Zelte.
6. Abstützfuss Maßgeschneidert. Der Abstützfuss kann im Schuh gleiten und ist Dank der robusten Verriegelung gegen Rausrutschen gesichert.

### Interessiert?

Das sind nur einige unserer vielen Entwicklungen... Wenn Sie einen speziellen Wunsch haben, zögern Sie nicht, uns dies wissen zu lassen. Nehmen Sie mit uns Kontakt auf: [info@lodax.de](mailto:info@lodax.de)





## Umfangreiche Produktionskapazität

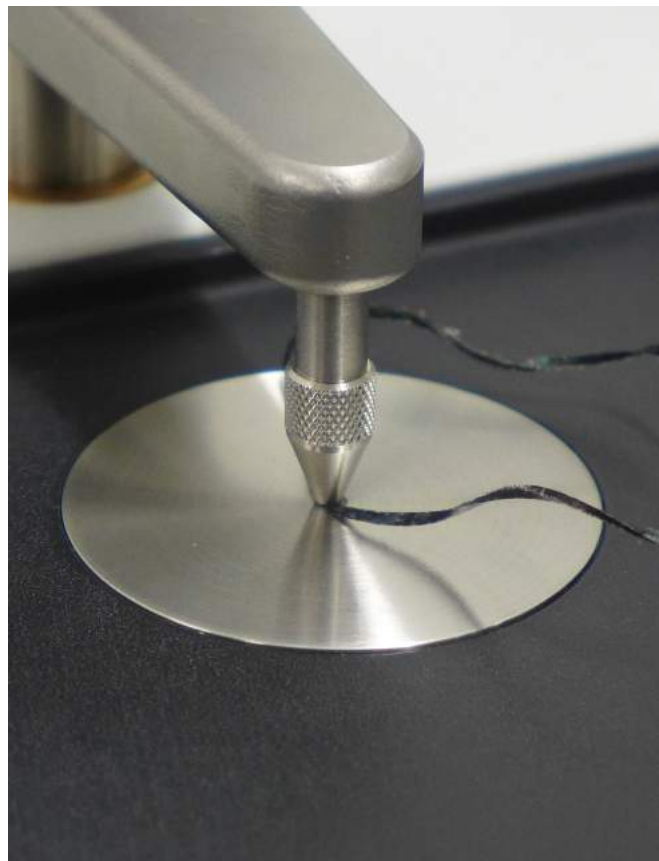
Unser Geschäftsbereich CGK Industrie & Bau ist ein spezialisierter Hersteller von technischen Kunststoffteilen. Da LODAX ein wichtiger Teil dieses Bereiches ist, haben Sie Zugang zu High-End-Systemen, die speziell für die Bearbeitung von technischen Kunststoffen entwickelt wurden.

Dank dieser Möglichkeiten können wir unseren Kunden verschiedenster Branchen ganz individuelle Lösungen anbieten.

## Getestet und zugelassen

Für größtmögliche Sicherheit im Gebrauch unserer Abstützplatten und Bodenschutzmatten unterziehen wir die Platten (außer Budget Mats) einem Belastungstest durch das VKC (Universitäts-Messlabor für Kunststoffe), bei dem die Platten einer Punktbelastung mittels eines Metallstempels ( $\varnothing 20\text{mm}$ ) ausgesetzt werden, der Belastungen von 2.000 N bis 18.000 N simuliert.

Bei 10.000N hinterlässt der Metallstempel lediglich einen kleinen Abdruck auf der Kunststoffoberfläche. D. h. die Abstützplatten können mindestens mit einer Belastung von  $25 \text{ N/mm}^2$  ohne jegliche Beschädigung eingesetzt werden. Hierbei wird die Sicherheitsgrenze noch nicht einmal erreicht (Test wurde auf einer harten Oberfläche während einer begrenzten Zeit durchgeführt).



## Qualität

Um eine ständig gleichbleibend hohe Qualität der LODAX Abstützplatten und Bodenschutzmatten garantieren zu können, wird das Rohmaterial zweimal im Monat einer FTIR-Analyse (Infrarot-Spektrometer-Analyse) unterzogen. Dieser Test ist vergleichbar mit einer DNA-Analyse. Die Messwerte werden immer wieder mit unseren hohen Vorgabewerten verglichen und erst dann zur Weiterverarbeitung freigegeben. Jede runde oder rechteckige standard Abstützplatte bekommt eine lebenslange Gewährleistung. Unsere Premium-Fahrplatten haben eine Garantie von 10 Jahren (Details auf Anfrage).

### Nichts geht über die Sicherheit!

LODAX liefert ausschließlich qualitativ hochwertige Produkte, die die FTIR-Analyse durchlaufen und bestanden haben. Wenn die Produkte nach den LODAX-Vorgaben eingesetzt werden, können Sie eine sichere Benutzung von Kranen und anderen Fahrzeugen erwarten.



Hersteller mit einem umfangreichen Maschinenpark



Technische Hilfe bei der Auswahl des richtigen Produktes



Periodische Qualitätsprüfungen



Großer Vorrat und schnelle Lieferung



Planung und Konstruktion



Eigene F & E-Abteilung




## Testimonials

Willy Vandervoort  
Ersatzteile & Transport Manager BLE

"In unserem Sortiment finden Sie nur Abstützplatten von LODAX. Der Grund ist einfach. Die Pads sind zuverlässig, sicher und langlebig.

Neben den qualitativ sehr hochwertigen Produkten schätzen wir auch ihre Dienstleistungen. Wir erhalten immer schnelle Antworten, wenn wir eine kommerzielle oder technische Frage stellen, auch wenn es sich um ein maßgeschneidertes Produkt dreht. Es kommt oft vor, dass unsere Aufträge früher als zum vereinbarten Termin kommen.

Mit einem Wort: wir empfehlen LODAX."



**"Entwickelt, um Ihre Anforderungen zu erfüllen"**

Zubehör Manager bei einem Marktführer von Lkw-Kränen, Hebebühnen, ...

"Wir haben LODAX aus verschiedenen Gründen als unseren Partner ausgewählt:

- Qualität der Produkte
- Professionalität der Mitarbeiter
- hervorragende Preis-Leistungs-Verhältnis

Die Qualität ist gleichbleibend hoch und wir haben noch kein einziges Problem mit Materialqualität oder Konfektionierung gehabt. In unsere Abstützplatten ist unser Logo eingraviert. Diese Option wird von unseren Händlern und Kunden sehr geschätzt. All das hat uns sehr geholfen, unsere Verkäufe deutlich zu steigern."



# Unsere Standorte

## LODAX Hauptsitz

Westlaan 7  
8560 Gullegem  
BELGIEN

info@lodax.eu  
www.lodax.eu

## LODAX GMBH

D-64646 Heppenheim  
DEUTSCHLAND  
info@lodax.de

Verantwortlich für:

- Deutschland
- Österreich
- Schweiz
- Lichtenstein

## LODAX USA

7220 N.W. 32 Street  
Miami, Flofida - 33122  
USA  
info@lodaxusa.com

Verantwortlich für:

- USA
- Karibik



**um Ullmann<sup>VG</sup> AG**  
*Verschleiss- und Gerätetechnik*

**UllmannVG AG**  
Breitstrasse 1  
CH-9565 Busznang

Tel. +41 (0)71 626 57 47  
Fax. +41 (0)71 626 57 48

[www.um-ag.ch](http://www.um-ag.ch)  
[umag@um-ag.ch](mailto:umag@um-ag.ch)