

2021/2

HOLP[®]

it's Vario!



L'histoire du RotoTop

Rotation en montage fixe

En 2001, Holp GmbH a commencé à distribuer son premier produit développé en interne : le VarioLöffel. Lors de la démonstration du VarioLöffel au Danemark et en Suède à l'été 2003, Günter Holp a appris qu'il existe une réglementation en Suède qui stipule qu'au moins un tiltrotateur doit être disponible sur chaque chantier de construction. C'est vite devenu évident : Sans une note dans les documents d'appel d'offres, le tiltrotateur ne serait pas utilisable à l'échelle nationale en Allemagne. Dès 1992, Holp a traité du sujet du tiltrotateur. Après les premiers essais avec un tiltrotateur dans notre propre entreprise de terrassement et les dommages au cylindre qui en résultèrent - le cylindre a dû être remplacé par un morceau de métal et l'opération s'est donc poursuivie avec une rotation pure - il s'est avéré que : La rotation représente 90 à 95% des possibilités de mouvement. Après avoir développé d'autres produits Holp, Günter Holp a de nouveau abordé le sujet de la rotation sur pelles hydrauliques en 2005. Après plusieurs tentatives infructueuses pour faire affaire avec des fabricants suédois, la décision a finalement été prise de concevoir le projet «Poignet économique sur la pelle» en interne. Là où les flexibles étaient encore acheminés à l'extérieur du tiltrotateur en Suède, un raccord rotatif était prévu pour le marché allemand. Afin de rendre chaque accessoire rotatif à l'infini, la pelle doit s'utiliser à plein débit volumétrique. En 2004, l'attache rapide OilQuick était perçue comme un outil d'avenir. Des entreprises telles que Lehnhoff et Liebherr développaient également à cette époque des attaches rapides entièrement hydrauliques. Il n'y avait donc qu'une seule option pour Holp : il fallait concevoir un grand raccord rotatif. Puisqu'à ce moment-là personne ne pouvait faire passer une si grande quantité d'huile dans un si petit espace, cette technologie a également été développée par Holp. En Suède, cette idée a été moquée et rejetée comme trop coûteuse. L'utilisation d'un raccord rotatif octuple - qui est standard chez Holp aujourd'hui - était encore impensable à l'époque.

«C'est précisément cet esprit pionnier qui a fait de notre produit un succès infaillible et le leader du marché de la technologie rotative !»

- Günter Holp



ROTOTOP
Rotator adapté pour toutes les excavatrices



ROTOX
Le Tiltrotator modulaire



MULTIGRIP
Le multi-talent unique



VARIOLÖFFEL
Le multi-talent unique



PROFILÖFFEL
la forme parfaite pour plus de productivité



QUICKON
le désaccoupler hydraulique universel



KRANFIX
l'attache rapide

Contenu

L'histoire du RotoTop 1

RotoTop

Flexibilité maximale avec force d'arrachement maximale 3

Inclinaison avec rotation pure 5

Inclinaison vs rotation 7

RotoTop avec inclinaison par le bas 10

Tiltrotateur RotoX 11

RotoTop - pour chaque application 15

Malin jusque dans les moindres détails 19

Le RotoTop - l'ensemble complet qu'il vous faut ! 22

TestArena

Tester - apprendre - expérimenter 23

Produits

MultiGrip 27

VarioLöffel 29

ProfilLöffel 31

QuickOn 33

KranFix 35

Caractéristiques techniques 37

Qui sommes-nous ?

La Holp GmbH 39

Atelier de réglage de pelle 40

Flexibilité maximale avec une force d'arrachage maximale

Attache rapide rotative avec rotation infinie à 360°

- TOP** Plate - Légère - Robuste
la condition pour un montage permanent.
- TOP** Grand raccord rotatif
pour toutes les pièces jointes imaginables.
- TOP** Garantie 3 ans
également avec marteau et coupeur de roche.

ROTOTOP



Inclinaison avec rotation pure

90–95% du degré de liberté d'un tiltrotateur provient de la rotation

Le RotoTop est facile à utiliser : tout conducteur de pelle peut travailler de manière productive en très peu de temps. Il ne faut veiller à rien car le boîtier est complètement encapsulé. Avec le RotoTop et la cinématique de pelle existante, plus de 90% des mouvements d'un tiltrotateur peuvent être réalisés. En pratique, cela signifie : Dans les travaux de terrassement / construction d'égouts / aménagement paysager conventionnels, la rotation pure est en général la solution la plus économique.



Infos et vidéos



Inclinaison vs rotation

Le RotoTop rend tous les accessoires rotatifs à l'infini



Infos et vidéos



ROTO TOP

INCLINAISON VERS LE BAS



RotoTop avec inclinaison vers le bas

Une efficacité inspirante - à long terme avec tous les accessoires

Rotation - le moyen le plus économique

90–95% du travail peut être réalisé parfaitement avec la rotation et cela avec peu de réglages et donc presque aucune perte de force. Avec une fixation permanente, le conducteur peut s'habituer rapidement à son «poignet» et l'utiliser de manière optimale.

Tiltrotateur / Sandwich - de nombreux inconvénients

Le tiltrotateur signifie toujours un poids propre élevé et une structure très élevée, ce qui a un impact négatif sur les performances globales et la force d'arrachement de la pelle. En outre, il y a généralement des coûts supplémentaires, tels que la conversion du système de commande dans la pelle.

Tilt - mieux sous le RotoTop

Si vous ne pouvez toujours pas vous passer de la dernière valeur ajoutée de 5 à 10%, vous devriez installer l'inclinaison sous le RotoTop. Cela semble inhabituel au début, mais c'est très économique. Ainsi, vous pouvez accoupler le Tilt lorsque vous en avez réellement besoin! L'effet positif sur le chantier: Le Tilt dans le sandwich est utilisé comme extension de poignée mobile. Cela apporte des avantages décisifs dans la construction d'égouts, par exemple.



Infos et vidéos



Tiltrotateur RotoX

Avec le RotoTop comme pièce maîtresse

RotoX - inclinaison sans cylindre

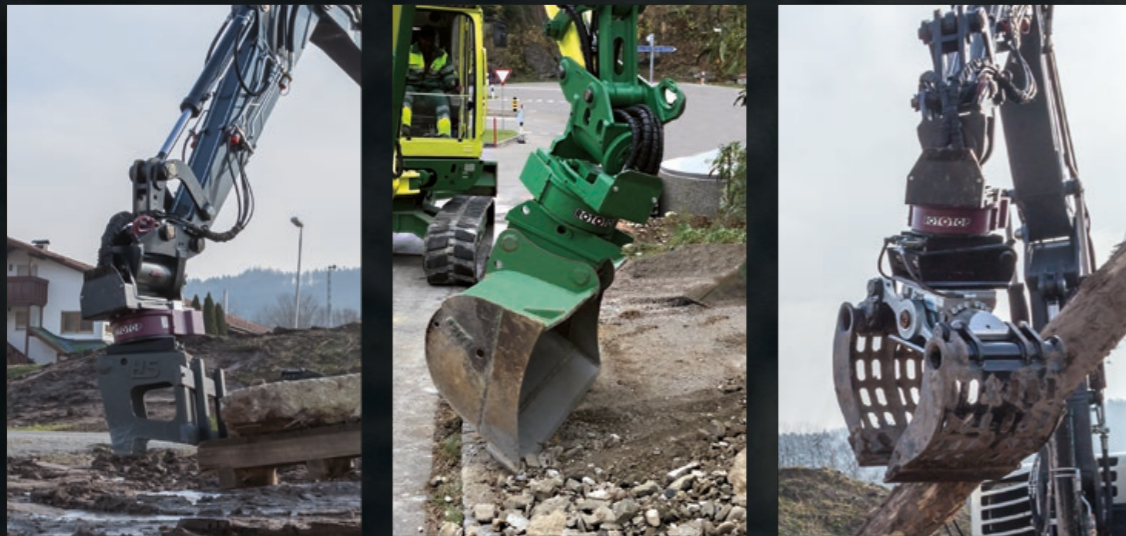
Pour ceux qui ne sont pas principalement actifs dans les travaux de terrassement, la perte de force d'arrachement, la structure élevée et le poids supplémentaire d'un tiltrotateur ne jouent pas le plus grand rôle. C'est pourquoi nous avons développé notre tiltrotateur RotoX sans cylindre. Plus simple, pas de parties saillantes et donc moins de dégâts, mais avec un plus grand Angle de pivotement. Ce développement est déjà utilisé depuis 2007.

Le module Tilt peut être installé ultérieurement

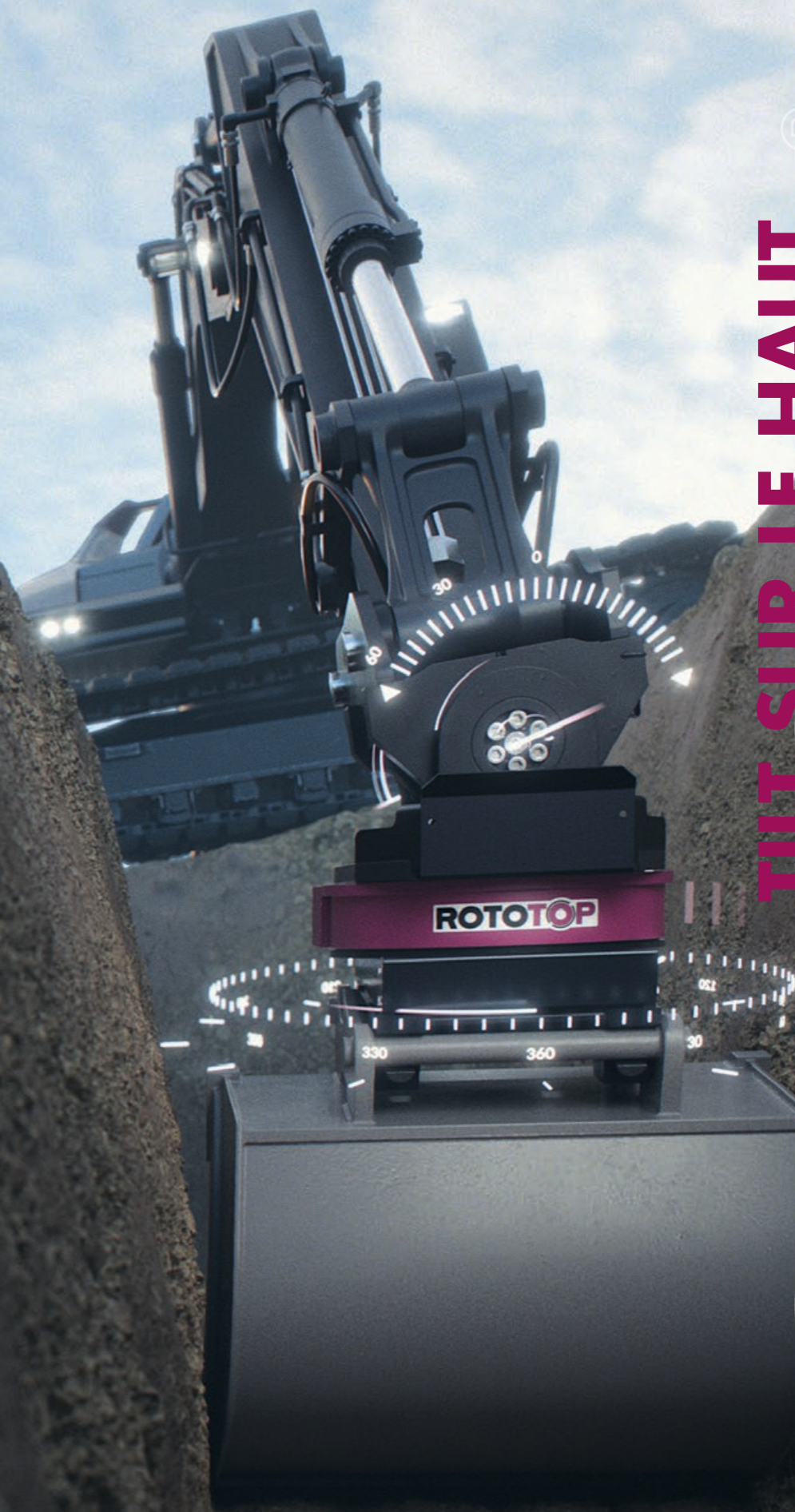
Commencez également par une rotation pure avec le tiltrotateur ! Grâce à la structure modulaire, le Tilt peut également être installée ultérieurement en haut. Le RotoTop peut facilement être converti en RotoX même des années plus tard. Seule la plaque de montage doit être remplacée par un module Tilt. C'est à vous de décider : Construction basse avec 70-75 ° ou construction haute avec angle de pivotement à 85-90 °.

La valeur ajoutée du tiltrotateur

La valeur ajoutée du tiltrotateur est discutable dans de nombreux métiers - car, comme on le sait, la rotation représente déjà 90 à 95% des possibilités de mouvement sur la pelle. L'inclinaison supplémentaire n'offre qu'une liberté de mouvement de 5 à 10%, ce qui ne permet pas de gagner du temps pour la plupart des travaux, mais cela consomme beaucoup d'énergie.



Infos et vidéos



TILT SUR LE HAUT

ROTOX

RotoTop - le leader du marché

Afin de pouvoir utiliser à tout moment toute la flexibilité du RotoTop, nous déconseillons une solution sandwich et **recommandons le RotoTop pour une installation permanente !** Grâce à sa construction robuste, il est tout indiqué pour une fixation permanente économique et ce n'est pas sans raison qu'il est devenu le leader du marché en Allemagne :

Léger - le poids de la transmission est inférieur à 25 kg (jusqu'à 3,9 t) et un poids max. de 315 kg (pelle jusqu'à 35 t).

Faible hauteur - la hauteur du boîtier est de 85 mm (jusqu'à 3,9 t) à max. 160 mm (pelle jusqu'à 35 t).
Garantie - 3 ans / 3 000 B-heures avec fixation permanente à la pelle.

Raccord rotatif - jusqu'à 8 fois pour l'affectation complète d'une attache rapide entièrement hydraulique : Sans perte de performance notable - grâce à une production à flux optimisé, avec son propre stockage.

Robuste - Homologation pour tous les accessoires de la classe de pelle respective, également pour les marteaux et les coupeurs de roche. Révision et rachat - possible avec le RotoTop.

Sandwich = Logistique de chantier élaborée

On sous-estime souvent le fait suivant : Le tiltrotateur sandwich n'est pas léger et doit être apporté sur le chantier par un chargeur surbaissé. Une fois sur place, le tiltrotateur est stationné et ne peut souvent pas être utilisé car il est alors «hors de portée» de la pelle ou il reste à tout moment sur la pelle. Les deux variantes ne sont pas économiques et doivent être évitées.

Personnage crucial - le machiniste

L'être humain aime ses habitudes : On sous-estime souvent le fait que le machiniste ne peut s'habituer à son «poignet» sur la pelle hydraulique que s'il l'utilise régulièrement. Afin d'obtenir un rapport coût/bénéfice optimal, il est donc extrêmement important de fixer le RotoTop à la pelle de façon permanente.

Pourquoi un RotoTop peut-il 90-95% du tiltrotateur?



Solution : Deux axes de mouvement sont standard sur une pelle.

Chaque pelle a déjà deux axes de mouvement. Le 3ème axe s'ajoute avec la rotation. C'est ce qui rend les mouvements spatiaux possibles en premier lieu et apporte de nombreuses possibilités supplémentaires. Le Tilt introduit le 4ème axe et au final n'apporte que 5 à 10% de valeur ajoutée. Le Tilt est installé très haut et rend l'opération très compliquée pour le conducteur et donc généralement plus lente.

Exigences de base pour une fixation permanente

Un grand raccord rotatif pour l'huile et l'électricité ainsi que l'option de contrôle 2D et 3D sont les conditions de base pour une fixation permanente ! Le marché allemand - avec ses innombrables accessoires - est un défi ! C'est pourquoi il n'y a pas de traversées High-Flow chez Holp, mais des traversées «MEGA-FLOW». Chaque attache rapide peut être tournée à 360° à l'infini, qu'elle soit mécanique, hydraulique ou entièrement hydraulique. Cela signifie que tous les accessoires peuvent être attachés sans hésitation à la pelle avec RotoTop et que l'huile et l'électricité peuvent être conduites jusqu'à l'accessoire sans aucun problème. Un codeur absolu est nécessaire pour les commandes 2D et 3D, qui peut être installé ultérieurement sur tous les RotoTop.

Attachement peu coûteux possible sans conversion de joystick !

Comparatif des systèmes

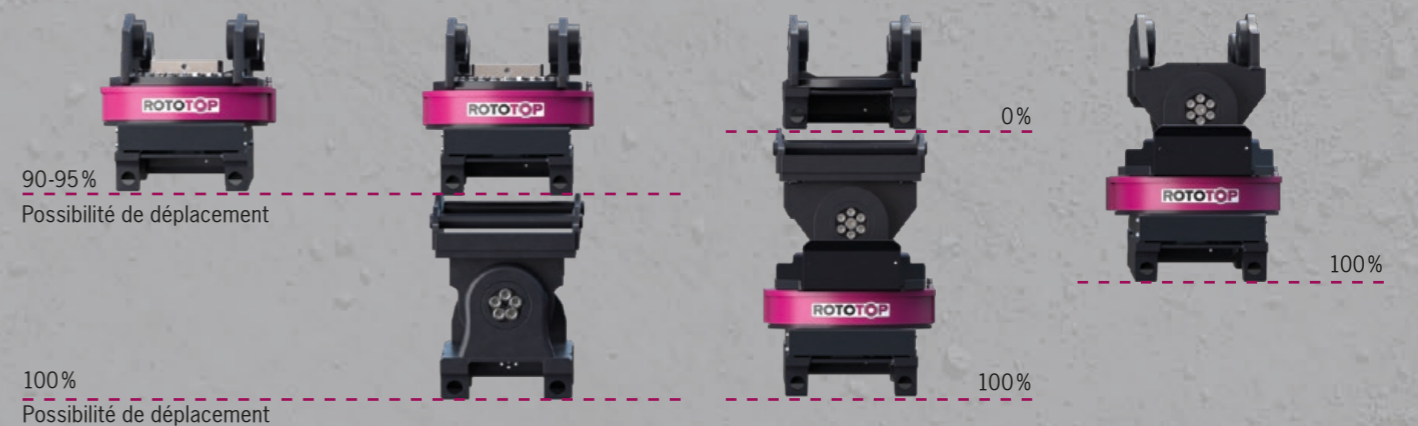
Tilt - l'origine de l'inclinaison est le godet pivotant. Powertilt est disponible sur le marché en standard sur les pelles hydrauliques depuis longtemps, il est donc familier à la plupart des conducteurs.

Tiltrotateur - peut apparemment tout faire, mais il présente également des inconvénients. La structure élevée, le poids élevé, les petits raccords rotatifs et la garantie limitée pour les applications difficiles conduisent donc souvent à une solution sandwich.

Rotation - la rotation pure est souvent sous-estimée, mais c'est le système le plus économique, surtout pour les fixations permanentes. La flexibilité associée à une construction et un poids bas apporte ainsi une augmentation maximale des performances. Grâce au grand raccord rotatif du RotoTop, tous les accessoires peuvent également être rendus rotatifs et les composants de haute qualité et robustes signifient qu'il ne doit pas être posé sur le côté, même sous des charges élevées. Le RotoTop est donc rentabilisé en très peu de temps ! Etant donné que les nombreuses possibilités de mouvement sur la pelle hydraulique nécessitent une très forte imagination, les avantages de la rotation peuvent être démontrés

au mieux grâce à des tests indépendants effectués par un concessionnaire qualifié.

Sandwich - Une fausse bonne idée ! Les problèmes de hauteur structurelle maximale et de poids maximal entraînent de nombreux inconvénients. En fonction de la tâche, le conducteur doit constamment attacher et retirer le tiltrotateur. Cela affecte non seulement la flexibilité d'interaction avec d'autres accessoires, mais en outre le conducteur ne peut pas s'habituer à son «poignet». L'avantage supposé qu'un tiltrotateur peut être utilisé sur plusieurs pelles est généralement réfuté dans la pratique. Cependant, une fois qu'un conducteur s'est habitué à son «poignet» après une longue période d'adaptation, les autres n'en profitent pas. Le prix à payer est élevé : Souvent, plusieurs pelles sont converties pour «un tiltrotateur». Ces coûts ne doivent pas être sous-estimés, notamment en ce qui concerne les attaches rapides hydrauliques ! En outre, les restrictions de garantie pour les interventions rudes en sandwichs s'appliquent déjà aux plaques vibrantes, qui sont pratiquement standard en Allemagne.



Rotation en montage fixe

- Perte de puissance de pelle de classe 1
- + Possibilités de déplacement de 90 à 95%
- + 3 ans / 3000 B-heures de garantie sans restrictions
- + Poids léger

avec godet pivotant

- Trop large pour la construction d'égoûts
- + Possibilités de déplacement de 99%

Rotation en montage fixe

- Perte de puissance de pelle de classe 1
- + Possibilités de déplacement de 90 à 95%
- + 3 ans / 3000 B-heures de garantie sans restrictions
- + Poids léger

avec Tilt en sandwich comme extension mobile

- Perte de puissance de pelle de classes 4
- Restriction d'utilisation intensive
- Poids élevé
- + Possibilités de déplacement de 100%
- + Changement rarement nécessaire, uniquement pour des utilisations particulières

Système d'attache rapide

- Possibilités de déplacement de 0%
- + Aucune perte de puissance

avec tiltrotateur en sandwich

- Perte de puissance de pelle de classe 4
- Restriction d'utilisation intensive
- Changements fréquents nécessaires
- Poids élevé
- + Possibilités de déplacement de 100%

Tilt Rotator, Rigid Mounting

- Perte de puissance de pelle de classe 3
- Restriction d'utilisation intensive
- Poids élevé
- En permanence sur la pelle
- + Possibilités de déplacement de 100%

Infos et vidéos



RotoTop - pour toute application

C'est le cas depuis plus de 10 ans

Garantie 3 ans sur toutes les applications

Le RotoTop en fixation permanente impressionne par sa conception robuste, qui est également insensible aux vibrations. **Notre garantie** (3 ans / 3000 B-heures) est unique, même pour les applications ardues telles que les plaques vibrantes, les marteaux hydrauliques ou lorsque vous travaillez avec des fraiseuses de roche ! Le RotoTop gère dans toutes les situations ! Cela signifie que vous pouvez fixer le RotoTop de manière permanente, l'utiliser toujours à 100% et ne pas avoir besoin d'un accessoire sandwich.

Développé pour plusieurs vies de pelle

Avec notre service de première classe, nous garantissons non seulement la sécurité de fonctionnement, mais nous aidons également votre RotoTop à avoir une «seconde vie». Avec une révision, nous remettons votre RotoTop à neuf et cela pour 1/5 du prix neuf.

Valeur durable unique

Le RotoTop est conçu de telle manière que les pièces importantes sont quasi indestructibles. C'est pourquoi nous vous proposons de racheter l'appareil après utilisation. Cela semble incroyable - les produits Holp sont tout simplement différents !

Vous serez convaincu(e) à tous les niveaux

Les nombreuses interventions dans les conditions les plus extrêmes et les missions spéciales à travers le monde ont fourni une considérable richesse d'expériences. L'objectif était d'adapter de manière optimale chaque taille de RotoTop à la classe de pelle respective. Les nouvelles approches coûtent du temps, il nous a donc fallu 9 ans pour 7 tailles. Mais cela en valait la peine ! Léger, plat et néanmoins très robuste, dans toutes les classes de pelles de 0,8 t à 35 t - bien sûr avec une fixation permanente. Même pour les travaux les plus ardues avec des plaques vibrantes, des marteaux hydrauliques et des fraiseuses à roche - le RotoTop gère ! La **garantie 3 ans** sur tous les RotoTop en fixation permanente le prouve.

Raccord rotatif pour chaque application

Les plaques vibrantes, les broyeurs et de nombreux autres appareils fonctionnent également sans problème grâce à nos grands raccords rotatifs. Notre raccord rotatif octuple offre la possibilité de faire fonctionner n'importe quelle attache rapide entièrement hydraulique sans perte significative de performances - et toujours à pleine charge. Ainsi, le conducteur peut s'habituer à son „poignet“, l'utiliser à 100% et chaque situation va de soi.

Infos et vidéos

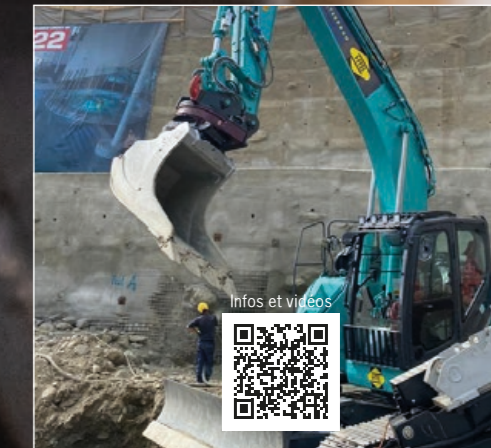


Durabilité

Le RotoTop est conçu pour plusieurs vies de pelles



En 2015, un RotoTop RT301 a été livré à HTB-Arzt Spezialtiefbau. La pelle, y compris l'attache rapide, a été mise hors service en 2020 après 6000 heures-B de travail ardu sur roche pure. Selon le conducteur de la pelle, l'entraînement rotatif RotoTop semblait cependant toujours neuf. Il a été livré avec des signes d'usure importants. Après l'essai, le boîtier de transmission a simplement subi un lifting professionnel et a été équipé d'un nouveau raccord rapide entièrement hydraulique et d'un raccord rotatif octuple. Le RotoTop a ainsi pu être réparé à peu de frais. Il est retourné à HTB, où il a été attaché à une nouvelle pelle et a pu continuer son travail.



Malin jusque dans les moindres détails

Configuration individuelle - Montage économique
Aucune conversion de joystick nécessaire

Raccord rapide rotatif
Pour pelles de 0,8 à 35 tonnes
Rotation à 360° à l'infini

Installation basse de l'attache rapide
Jusqu'à 3,9 t = 90 mm
à 35 t = 250 mm

Poids supplémentaire négligeable de l'attache rapide 27 à 390 kg selon la version

Peut être monté directement sur la poignée de la pelle.
Disponible aussi en sandwich avec raccord rapide (en haut et en bas).

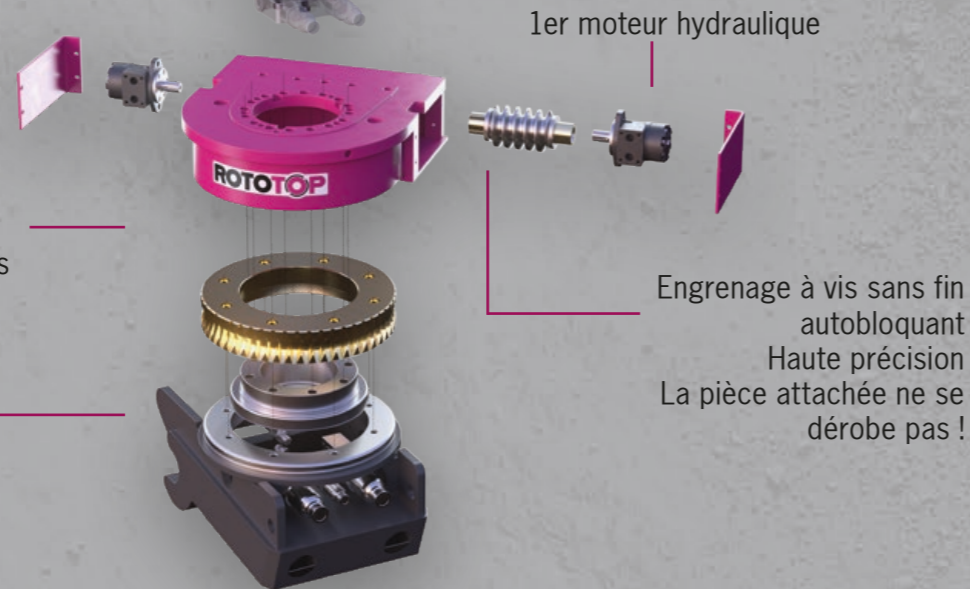


Raccords rotatifs
Pression de service 400 bar
Raccord rotatif jusqu'à 8 x
Passage électrique possible pour tous

2ème moteur hydraulique en option *

Boîtier entièrement encapsulé pour protéger les moteurs hydrauliques

Logement extrêmement résistant aux chocs pour une utilisation intensive avec des fraises à roche, Godets ripper, marteaux hydrauliques etc.



Accouplements protégés entre le RotoTop et l'attache rapide pour toutes les tailles

* La technologie innovante offre diverses options

- Codeur rotatif absolu pour commandes 2D et 3D (disponible pour tous les systèmes courants)
- 2ème moteur pour plus de puissance / moins de vitesse (par ex. Chariot de forage / grappin d'abattage)
- 2ème moteur avec commande de rotation de puissance PRC pour plus de puissance et plus de vitesse (Fonctionne comme une boîte à 2 vitesses; en fonction de la puissance requise, elle est commutée automatiquement)

ROTOTOP®

	RT031	RT062	RT091	RT121	RT201	RT251	RT301
Pour pelles jusqu'à *	0,8 - 3,9 t	3,5 - 6,5 t	6 - 10 t	7 - 12 t	10 - 18 t	17 - 27 t	25 - 35 t
Poids propre **	24 kg	57 kg	73 kg	104 kg	156 kg	229 kg	315 kg
Largeur A	169 mm	199 mm	221 mm	232 mm	259 mm	291 mm	360 mm
Largeur B	121 mm	147 mm	170 mm	204 mm	259 mm	291 mm	360 mm
Largeur totale A+B	290 mm	346 mm	391 mm	436 mm	518 mm	582 mm	720 mm
Longueur C	286 mm	385 mm	414 mm	459 mm	565 mm	652 mm	786 mm
Hauteur de construction	85 mm	122 mm	142 mm	162 mm	164 mm	164 mm	164 mm
Effort de cavage/de pénétration max.	32 kN	48 kN	70 kN	80 kN	105 kN	180 kN	230 kN
Rotation de la conduite de pince rotative	9 - 16 litres	20 - 36 litres	24 - 44 litres	25 - 45 litres	42 - 67 litres	52 - 72 litres	51 - 77 litres
Rotation/min	5 - 9 r/min	5 - 9 r/min	5 - 9 r/min	5 - 9 r/min	5 - 8 r/min	5 - 7 r/min	4 - 6 r/min
Raccords rotatifs							
Canaux	5-voies	6-voies	6-voies	6-voies	6-voies	6-voies	6-voies
Débit ***							
Standard	70 l/min	120 l/min	120 l/min	120 l/min	250 l/min	250 l/min	250 l/min
HighFlow	-	-	-	-	280 l/min	-	-
MegaFlow	110 l/min	-	200 l/min	200 l/min	350 l/min	350 l/min	350 l/min
Canaux	-	8-voies	8-voies	8-voies	8-voies	8-voies	8-voies
Débit ***							
Standard	-	120 l/min	120 l/min	120 l/min	250 l/min	250 l/min	250 l/min
HighFlow	-	-	-	-	-	-	-
MegaFlow	-	-	160 l/min	160 l/min	280 l/min	280 l/min	280 l/min

ROTOX®

	PT030.031	PT070.062	PT100.091	PT180.201	PT240.251	PT300.301	PT465.301
RotoX RT + PowerTilt							
Pour pelles jusqu'à *	2 - 3 t	3 - 7 t	7 - 10 t	10 - 18 t	18 - 24 t	24 - 32 t	32 - 37 t
Angle de pivotement jusqu'à 2x	90°	90°	90°	60°	60°	60°	60°
Hauteur de construction	Sur demande, varie selon le fabricant de la pelle et selon l'angle de pivotement.						

* Varie selon le fabricant. Notez le effort de cavage/de pénétration !

** Rototop avec bague de bride sans raccord rotatif

*** avec différence de pression $\Delta p = 10$ bar

Dans tous les raccords rotatifs, les conduites électriques à 12 fils sont librement configurables et la transmission de données via le système de bus est possible. Il n'y a pas de conduite d'huile en revanche.

Infos et vidéos





Le RotoTop - un ensemble complet !

Il a fait ses preuves lors de milliers d'utilisations, de l'aménagement paysager au travail de la roche et au défrichage des racines.

Tester - Apprendre - Expérimenter

dans la Test-Arena à Murrhardt-Fornsbach

Dans notre Test-Arena de 7 000 mètres carrés à Murrhardt-Fornsbach, vous pouvez tester une grande variété d'accessoires sur 13 stations. Plusieurs types de pelles sont à votre disposition à tout moment. De cette façon, vous pouvez découvrir toutes les options dans les stations dans des conditions du chantier : La manipulation simple, le potentiel d'économie, le gain de temps et, surtout, les avantages compétitifs rentables.

Avec la devise „Bagger-Tuning made by Holp“, nous voulons éveiller votre enthousiasme pour notre technologie ! Le réglage de la pelle n'a rien à voir avec les performances du moteur - nous nous concentrons sur les situations où le gain ne se limite pas à 2 à 3% des performances, mais atteint jusqu'à 10 fois la performance initiale !



Le réglage de la pelle sur la flèche apporte l'avantage décisif en termes de mobilité !

Mettez nos accessoires à l'épreuve - testez et découvrez notre RotoTop en combinaison avec le MultiGrip, le VarioLöffel, le ProfilLöffel, le godet pivotant et le Tilt sur le dessous en direct. Les accessoires de nos partenaires DMS, Kronenberger, Rokla, UAM et TMC peuvent également être mis à l'épreuve dans la Test-Arena. Vous avez à votre disposition des fraises à roche, des marteaux hydrauliques, des grappins, des séparateurs et des broyeurs pour une journée d'essai parfaite.

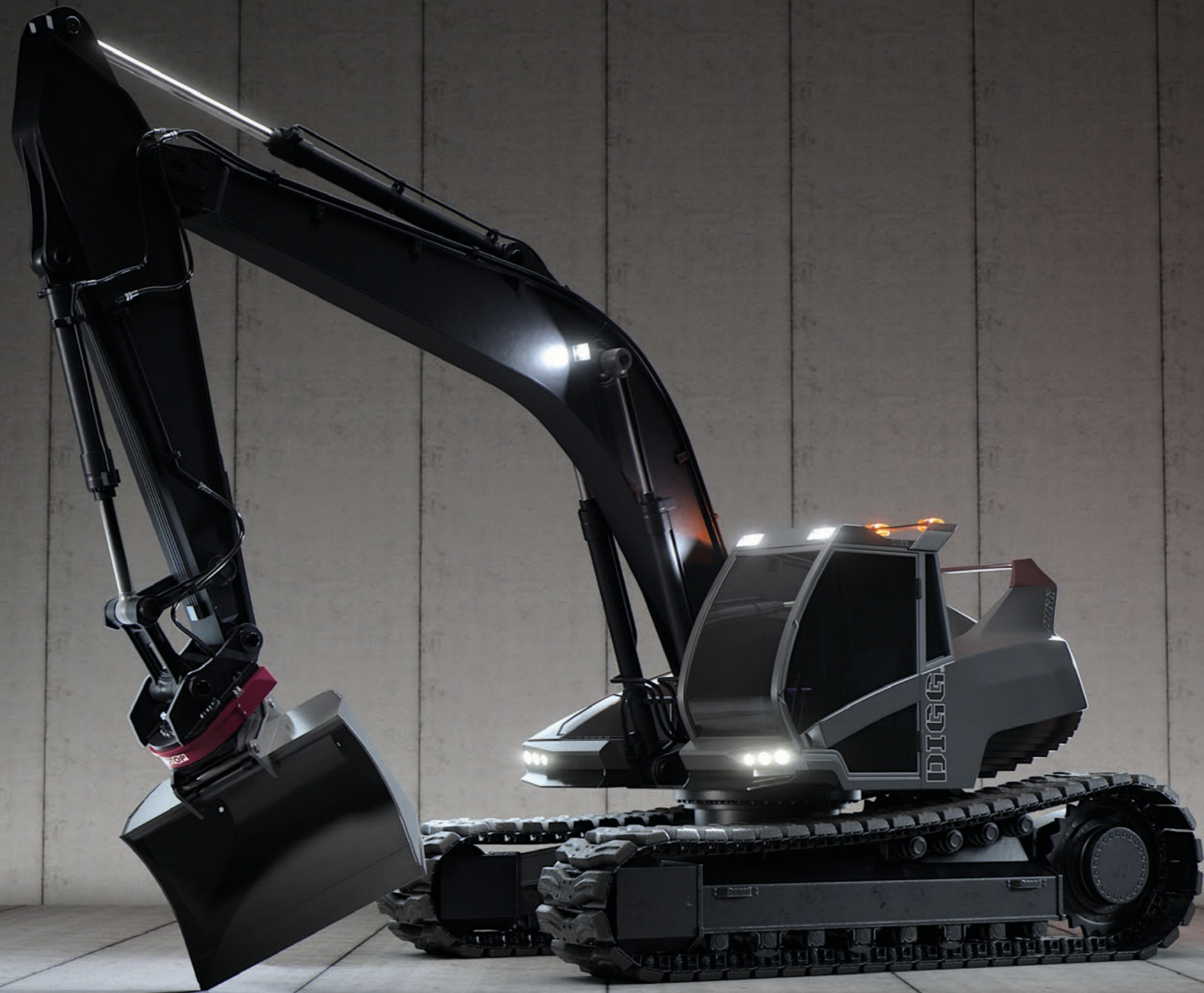
Testez et comparez nos systèmes à tout moment dans la Test-Arena ! Inscrivez-vous aujourd'hui à l'une de nos formations ou prenez un rendez-vous individuel.

Informations, demandes de renseignements et enregistrement:
holp.eu // vertrieb@holp.eu // +49 7192/9336-120



Infos et vidéos





Un godet facile à manier

Plus de performances grâce à une préhension sécurisée

TOP Haute sécurité

TOP Flexibilité énorme

TOP Faible poids propre

MULTIGRIP[®]



MultiGrip - multiple et puissant

Le Multigrip offre une variété d'options de préhension : Le principe du contre-support apporte d'énormes avantages en matière de sécurité, car le matériau est transporté dans le godet après le ramassage et ne doit pas nécessairement être maintenu entre les dents, comme avec un préhenseur. Pendant les travaux d'excavation, jusqu'à 30% de terre en plus peut être soulevée dans le godet grâce à la technologie de maintien brevetée et les dommages causés par la chute de pièces peuvent être évités. Le MultiGrip a toujours tout sous contrôle !



Infos et vidéos



Appareil universel pour des travaux efficaces

Up to 10 Times the Power Possible!

VARIO LÖFFEL[®]

29

TOP Deux ouvertures de travail

TOP 10 fois plus de puissance

TOP Possibilités d'utilisation multiples

VarioLöffel - Polyvalent et puissant

En raison de son design unique, le VarioSpoon est le godet le plus universel du marché. L'ouverture en forme de V permet une multiplication par 10 des performances lors du remorquage, lors du nettoyage et du creusement de tranchées. Le déplacement des arbres et des buissons est également considérablement simplifié. L'ouverture rectangulaire, par contre, facilite le retrait des accotements de route et le suivi des remblais. Le fond rond permet d'économiser de la matière lors du nettoyage des tranchées et du creusement des tranchées de drainage et simplifie grandement le compactage de la tranchée en V. Avec le VarioLöffel, les chemins peuvent être aménagés et drainés de manière optimale. Étant donné que l'arrondi ressemble à celui d'une pelle conventionnelle, on évite beaucoup de travail manuel laborieux.



Infos et vidéos



30

Une rotation parfaite

Robuste - rapide - léger - économique

PROFILÖFFEL®



TOP Conception optimale

TOP Faible poids propre

TOP Manipulation précise

ProfilLöffel – parfait et léger

Les travaux de voirie, d'horticulture et l'aménagement paysager nécessitent un équipement optimal qui combine de nombreux avantages. En combinaison avec l'entraînement rotatif RotoTop®, le ProfilLöffel® s'utilise avec une extrême agilité, précision et puissance. Excavation de la terre et, en même temps, profilage, modélisation et décapage, le tout dans un seul flux de travail. Avec cette combinaison, votre pelle est au mieux de sa forme - ce qui fait gagner du temps. La conception ingénieuse avec les parois latérales inclinées permet de travailler à une courte distance des murs et des bordures. Grâce à sa conception optimale, ainsi qu'à l'arête de coupe très avancée, le ProfilLöffel vous apporte un maximum d'avantages.



Infos et vidéos



Aucun dommage - aucun temps d'arrêt !

Le „brevet“ pour un couplage facile

TOP Longue durée de vie

TOP Aucune perte d'huile

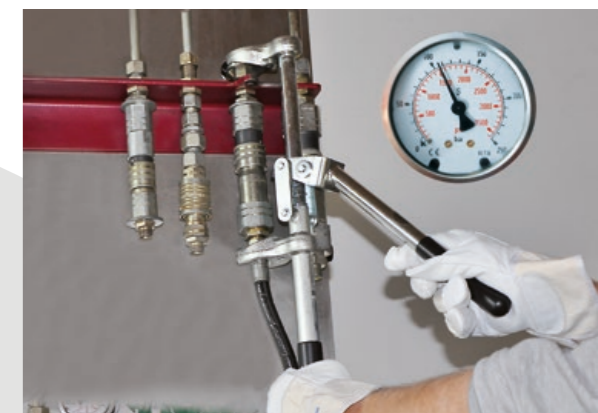
TOP Couplage rapide

QuickOn - „Quick“ et optimal

Le changement d'accessoires doit se faire rapidement. Cependant, une pression résiduelle s'accumule souvent, ce qui rend presque impossible de connecter les raccords de tuyaux à la force du poignet. Beaucoup utilisent alors un marteau, ce

qui endommage fortement le couplage. Une fois celui-ci endommagé, l'huile hydraulique fuit et pollue le sol, c'est pourquoi nous vous recommandons la pince QuickOn !

Le couplage est entouré de deux coquilles de préhension forgées robustes et pressées ensemble. En soulageant le mécanisme de verrouillage du couplage, il peut être facilement actionné. De plus, le guidage linéaire optimal protège le couplage et augmente ainsi sa durée de vie. QuickOn convient à toutes les tailles et marques de couplage courantes.



Infos et vidéos



Changements plus rapides - plus d'options

Systeme de changement rapide pour grues forestières

TOP Utilisation flexible

TOP Introduction optimale de la force

TOP Durée de service augmentée

KranFix - puissant et flexible

Le KranFix System® est le seul système de changement d'équipements pour grues permettant de connecter fermement l'accessoire à la grue. Cela permet de changer facilement et rapidement les dispositifs pivotants et fixés en permanence sur la grue. Les accessoires fixes tels que les broyeurs, les VarioLöffel, les scies à grappin, etc. peuvent être rapidement et facilement fixés à la cinématique d'attache rapide. Cette technologie assure une introduction optimale de la force dans la grue et garantit une longue durée de vie. Le KranFix permet une utilisation optimale de votre machine, réduit considérablement les temps d'arrêt et transforme la grue forestière en pelle !

KRANFIX



Infos et vidéos



Caractéristiques techniques

MULTIGRIP

Type	Pelle jusqu'à (t)	Poids propre env. * (kg)	Contenu SAE (litres)	Largeur de coupe (mm)	Ouverture (A) max (mm)
MG.015.050	1,5 t	55 kg	33 l	500	340
MG.022.055	2,2 t	80 kg	53 l	550	530
MG.030.060	3 t	150 kg	78 l	600	730
MG.045.060	4,5 t	165 kg	114 l	600	825
MG.060.060	6 t	185 kg	150 l	600	1.010
MG.075.080	7,5 t	250 kg	237 l	800	1.115
MG.095.080	9,5 t	345 kg	252 l	800w	1.200
MG.120.080	12 t	380 kg	280 l	800	1.300
MG.150.100	15 t	670 kg	524 l	1.000	1.540
MG.190.100	19 t	730 kg	689 l	1.000	1.620
MG.220.100	22 t	850 kg	779 l	1.000	1.690
MG.250.100	25 t	970 kg	895 l	1.000	1.750

* Tous les poids avec SW adaptés à Lehnhoff
Disponible pour pelles de 0,8 t à 25 t • autres largeurs de coupe sur demande

VARIOLÖFFEL

Type	Pelle jusqu'à (t)	Poids propre env. * (kg)	Contenu SAE (litres)	Angle de la pente
VarioLöffel sans RotoTop				
VL 112.100	2 - 3,5 t	140 kg*	120 l	54°
VL 112.200	3 - 6,0 t	190 kg*	200 l	54°
VL 112.300	4,5 - 8,5 t	240 kg*	300 l	54°
VL 112.400	7 - 14 t	320 kg*	400 l	54°
VL 112.700	14 - 25 t	570 kg*	700 l	45°
VarioLöffel avec RotoTop				
VL 112.220	3 - 6,0 t	310 kg**	200 l	54°
VL 112.320	4,5 - 8,5 t	340 kg**	300 l	54°
VL 112.421	7 - 14 t	460 kg**	400 l	54°
VL 112.722	14 - 25 t	750 kg**	700 l	45°

* Détails du poids avec la plaque de fixation, adaptée à Lehnhoff
** Poids avec montage direct sur le godet

PROFILÖFFEL

Type	Pelle jusqu'à (t)	Poids propre env. * (kg)ca.* (kg)	Contenu SAE (litres)	Largeur de coupe (mm)	Largeur de face arrière (mm)
PL.010.080	1,8 t	64 kg	95 l	800	400
PL.020.090	2,5 t	93 kg	120 l	900	500
PL.040.110	4 t	130 kg	130 l	1.100	680
PL.060.120	6 t	170 kg	200 l	1.200	740
PL.080.140	10 t	290 kg	340 l	1.400	800
PL.120.150	12 t	390 kg	450 l	1.500	900
PL.140.170	16 t	510 kg	665 l	1.700	1.100
PL.220.160	25 t	805 kg	1160 l	1600	1000

KRANFIX

Type	d'attache rapide 1	Pour fixation, par ex. sur :	Poids propre env.
SW 351.001	Attache rapide, largeur pendule 80 mm	Loglift, EPSILON alt	35 kg
SW 352.001	Attache rapide, largeur pendule 99 mm	Loglift F61-F121	36 kg
SW 359.004	Attache rapide pour pendule Epsilon avec des couplages hydrauliques	EPSILON M/S/	39 kg

Type	Cartouche interchangeable 1	Pour fixation, par ex. sur :	Poids propre env.
WK 451.101	Cassette interchangeable pour grappin à bois ou grappin de terre avec barre dentée	SW 351/352/359	35 kg
WK 451.102	Cassette interchangeable avec barre dentée „droite“ pour frein à double pendule avec barre dentée	SW 351/352/359	35 kg
WK 451.201	Cassette interchangeable pour paniers d'abattage avec support pour frein à double pendule	SW 351/352/359	40 kg
WK 459.001	Cassette interchangeable pour grappins à bois sans barre dentée	SW 359	39 kg

Type	Cinématique à changement rapide 1	Pour fixation, par ex. sur :	Poids propre env.
SK 951.102	long, coudé pour Variolöffel, broyeurs, etc.	SW 351/352/359	135 kg
SK 951.301	court, droit pour les broyeurs, etc.	SW 359	85 kg

Infos et vidéos





Votre distributeur

© 04/2021 Holp GmbH, tous droits réservés. Les marques sont la propriété de leurs détenteurs respectifs. Toute duplication, reproduction ou autre utilisation sans l'autorisation écrite préalable de Holp GmbH est interdite. Les informations et données techniques sont basées sur les connaissances disponibles au moment de l'impression. Sous réserve d'erreurs d'impression, d'erreurs et de modifications.



Ullmann^{VG} AG

Breitstrasse 1

CH-9595 Bussnang

Tel. +41 (0)71 626 57 47

Fax +41 (7)71 626 57 48

www.um-ag.ch

umag@um-ag.ch

um Ullmann^{VG} AG
Verschleiss- und Gerätetechnik