



ROTOTILT®

Making it possible since 1986



LE SYSTÈME DE TILTROTATEUR INNOVANT :

**Nouveaux avantages
avec Rototilt®**

➤ Rototilt® ouvre le champ des possibles.

PLUS INTELLIGENT ■ PLUS SÛR ■ PLUS RENTABLE

Le secret du succès de Rototilt est de toujours garder une longueur d'avance. C'est une devise que nous appliquons depuis nos débuts, lorsque nous avons présenté le premier tiltrotateur au monde en 1986. Et aujourd'hui encore nous nous tenons à l'écoute de nos clients et nous efforçons de comprendre leur situation. En développant des solutions astucieuses, nous aidons les opérateurs de machine à faire leur travail de manière plus intelligente, plus sûre et plus efficace. Nous répondons également aux exigences du marché et aidons nos clients à atteindre une rentabilité durable.

Cette focalisation sur l'utilisation du développement pour créer de nouvelles capacités a fait de Rototilt® l'un des principaux fournisseurs mondiaux de solutions techniques qui offrent à la pelle les meilleures conditions en termes d'efficacité et de sécurité. En prenant la responsabilité de toute la chaîne de solutions – de l'attache rapide machine au tiltrotateur et à l'outil – nous créons un ensemble fonctionnel où chaque partie de la chaîne est optimisée pour fonctionner parfaitement ensemble.

Et le développement se poursuit. Notre nouvelle usine moderne nous permettra de réaliser encore plus de progrès, de collaborations et de projets de développement. Notre parcours ne fait que commencer ... Rototilt ouvre le champ des possibles.

CONTENU

- | | | | |
|----|---------------------------------------------------------------------------------------------|----|-----------------------------------------------|
| 4 | Le système Rototilt | 20 | Attaches rapides |
| 6 | Nos tiltrotateurs | 22 | Godets |
| 8 | Avantage Rototilt, dans les moindres détails | 26 | Grappins |
| 10 | Grâce à des fonctions permettant de gagner du temps, votre pelle est plus efficace | 30 | Plaques de compactage |
| 13 | Quel est le système de contrôle le plus approprié à votre machine et à vos besoins ? | 32 | Module à pinces |
| 14 | SecureLock™ | 33 | Une gamme d'outils encore plus |
| 16 | RPS – Positionnement précis | 34 | L'avis de nos utilisateurs |
| 18 | Rototilt QuickChange™ | 36 | Entretien et assistance |
| | | 38 | Des avantages mondiaux au niveau local |



Ouvrez des tranchées, posez des réseaux et refermez, dans toutes les directions sans déplacer la machine.



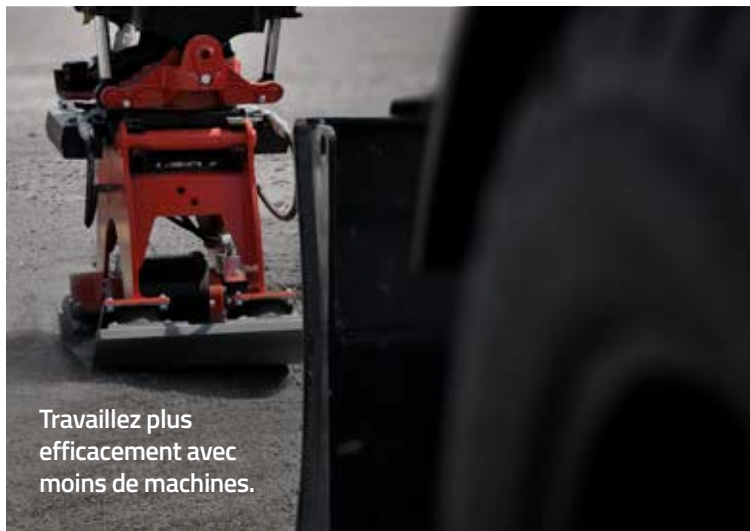
Creusez sous et autour de tuyaux et de câbles avec un risque d'endommagement moindre.



Pour un travail plus facile dans toutes les positions de la machine et dans les espaces étroits. Idéal pour les travaux ferroviaires ou en environnement urbain.



Façonnez rapidement et facilement des talus et des fossés avec les bonnes pentes.



Travaillez plus efficacement avec moins de machines.



À l'aide du module pince, déplacez facilement les objets de petite taille, par exemple les plaques d'égout et les bords de trottoir.



Un système Rototilt complet, dont tous les éléments sont optimisés pour fonctionner en harmonie.



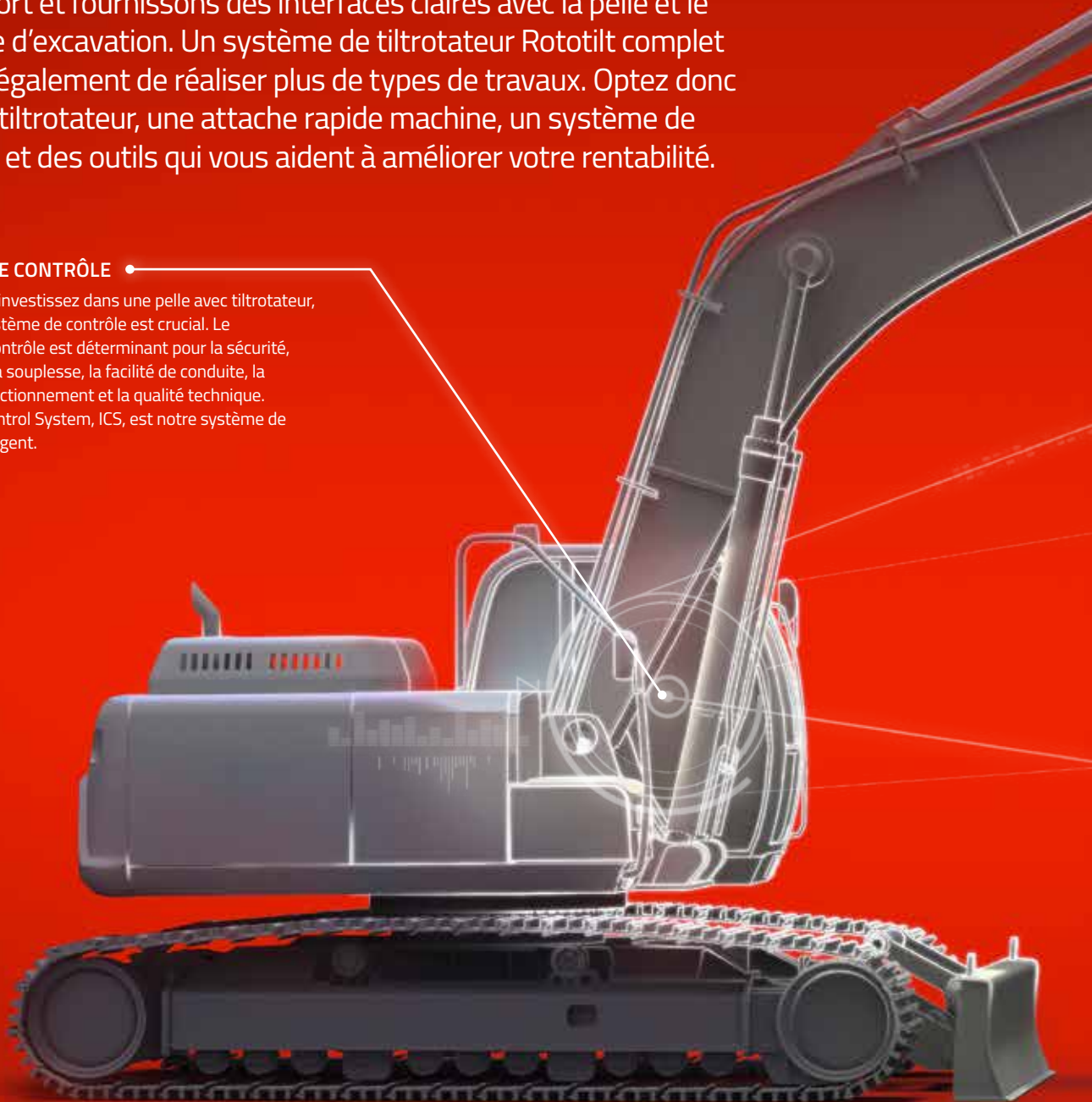
Efficacité assurée avec SecureLock™ pour les attaches rapides machine et les tiltrotateurs.

› Le système Rototilt.

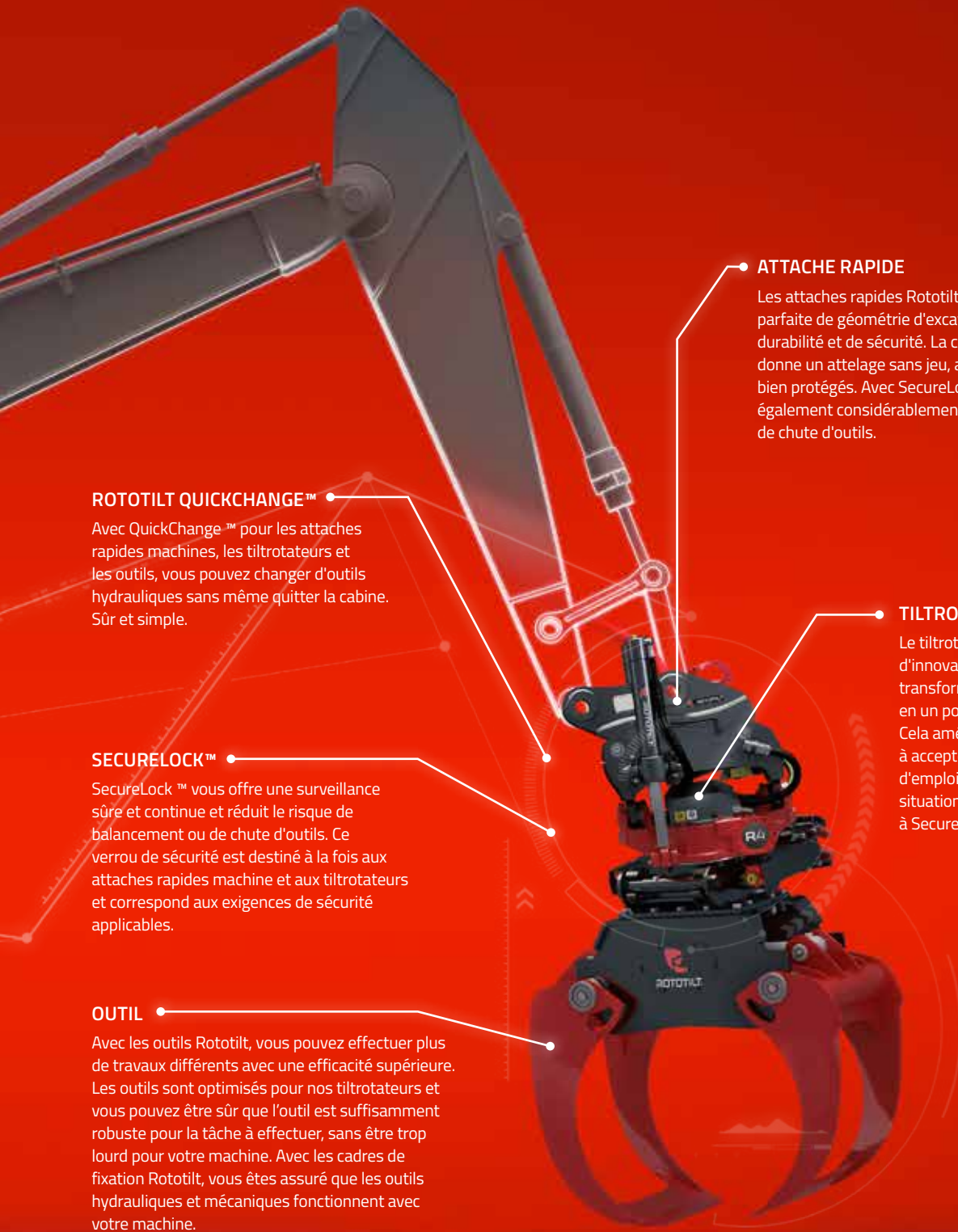
Choisir le tiltrotateur optimal pour la pelle est bien sûr une condition essentielle pour obtenir une machine efficace. Mais ce n'est pas tout. Choisissez Rototilt pour tous les maillons de la chaîne et vous disposerez d'un système complet proposé par un seul fournisseur, dont tous les composants ont été conçus pour fonctionner ensemble et optimiser la sécurité, la flexibilité, la durée de service et la productivité. Nous assumons la responsabilité de l'installation et du support et fournissons des interfaces claires avec la pelle et le système d'excavation. Un système de tiltrotateur Rototilt complet permet également de réaliser plus de types de travaux. Optez donc pour un tiltrotateur, une attache rapide machine, un système de contrôle et des outils qui vous aident à améliorer votre rentabilité.

SYSTÈME DE CONTRÔLE

Lorsque vous investissez dans une pelle avec tiltrotateur, le choix du système de contrôle est crucial. Le système de contrôle est déterminant pour la sécurité, l'ergonomie, la souplesse, la facilité de conduite, la fiabilité de fonctionnement et la qualité technique. Innovation Control System, ICS, est notre système de contrôle intelligent.



› Rototilt sur toute la ligne !



ROTOTILT QUICKCHANGE™

Avec QuickChange™ pour les attaches rapides machines, les tiltrotateurs et les outils, vous pouvez changer d'outils hydrauliques sans même quitter la cabine. Sûr et simple.

SECURELOCK™

SecureLock™ vous offre une surveillance sûre et continue et réduit le risque de balancement ou de chute d'outils. Ce verrou de sécurité est destiné à la fois aux attaches rapides machine et aux tiltrotateurs et correspond aux exigences de sécurité applicables.

OUTIL

Avec les outils Rototilt, vous pouvez effectuer plus de travaux différents avec une efficacité supérieure. Les outils sont optimisés pour nos tiltrotateurs et vous pouvez être sûr que l'outil est suffisamment robuste pour la tâche à effectuer, sans être trop lourd pour votre machine. Avec les cadres de fixation Rototilt, vous êtes assuré que les outils hydrauliques et mécaniques fonctionnent avec votre machine.

ATTACHE RAPIDE

Les attaches rapides Rototilt offrent une combinaison parfaite de géométrie d'excavation optimisée, de durabilité et de sécurité. La construction robuste vous donne un attelage sans jeu, avec peu de composants bien protégés. Avec SecureLock™, vous réduisez également considérablement le risque d'oscillation ou de chute d'outils.

TILTROTATEUR

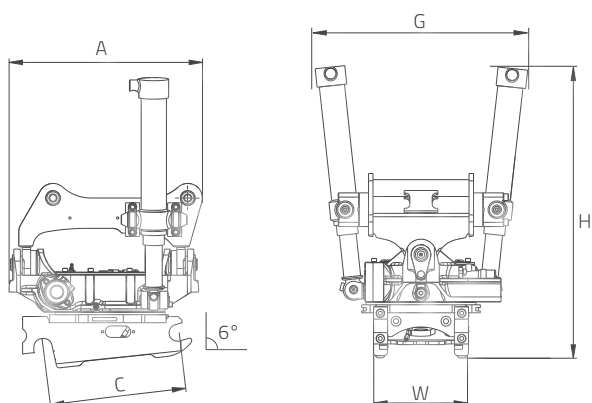
Le tiltrotateur de Rototilt regorge d'innovations technologiques qui transforment votre excavatrice en un porte-outils intelligent. Cela améliore votre potentiel à accepter de nouveaux types d'emplois et vous offre une situation de travail plus sûre grâce à SecureLock™.

> Nos tiltrotateurs.

De plus en plus de monde découvrent les avantages d'une solution de tiltrotateur qui offre à la fois sécurité et productivité, et qui peut être adaptée aux besoins de chaque opérateur. Du R1, qui combine une technologie intelligente avec la puissance qui ne se trouve normalement que dans des catégories de poids nettement supérieures, au R8 qui est optimisé pour les opérations lourdes telles que les travaux de terrassement et routiers.



	R1 S40/S40	R2 S40/S40	R3 S45/S45	R4 S60/S60	R5 S60/S60	R6 S70/S70	R8 S80/S80
A (mm)	346	463	608	690	801	801	920
C (mm)	300	300	430	480	480	600	670
G (mm)	403	403	677	705	810	958	1 200
H (mm)	674	816	938	975	1 156	1 180	1 275
W (mm)	198	198	288	338	338	448	588



Pour en savoir plus :
rototilt.com/tiltrotators



► Idéaux pour votre machine.



Poids de la machine, min./max.

	R1	R2	R3	R4	R5	R6	R8
Poids de la machine, min./max.	1 500 – 3 500 kg	3 000 – 6 500 kg	6 000 – 12 000 kg	10 000 – 16 000 kg	14 000 – 19 000 kg	15 000 – 24 000 kg	23 000 – 32 000 kg
Largeur du godet, max.	1,0 m	1,2 m	1,5 m	1,6 m	1,7 m	1,8 m	2,0 m
Force de rupture, max.	35 kN	50 kN	81 kN	125 kN	140 kN	170 kN	200 kN
Résistance aux forces de rupture, max.	25 kNm	43 kNm	85 kNm	163 kNm	200 kNm	255 kNm	330 kNm
Poids, à partir de	90 kg*	170 kg*	290 kg*	315 kg*	410 kg*	460 kg*	730 kg*
Angle d'inclinaison	2 x 40°	2 x 40°	2 x 40°	2 x 40°	2 x 40°	2 x 40°	2 x 40°
Vitesse de rotation et débit hydraulique exigeants	1 rotation / 7 s à 15 l/min	1 rotation / 7 s à 30 l/min	1 rotation / 7 s à 46 l/min	1 rotation / 7 s à 57 l/min	1 rotation / 7 s à 72 l/min	1 rotation / 7 s à 72 l/min	1 rotation / 8 s à 79 l/min
Pression de service	21 MPa	25 MPa	25 MPa	25 MPa	25 MPa	25 MPa	25 MPa
Moment de couple, env.	1 700 Nm à 21 MPa	3 900 Nm à 25 MPa	6 100 Nm à 25 MPa	7 600 Nm à 25 MPa	9 550 Nm à 25 MPa	9 550 Nm à 25 MPa	11 900 Nm à 25 MPa
Moment d'inclinaison (simple / double effet)	- / 5 800 Nm	- / 14 400 Nm	21 500 / 26 500 Nm	26 500 / 40 500 Nm	30 900 / 45 100 Nm	44 500 / 56 600 Nm	50 900 / 64 700 Nm

Débit hydraulique recommandé pour la fonction inclinaison (simple / double effet)

	6 l/min	12 l/min	15 l/min / 23 l/min	19 l/min / 33 l/min	22 l/min / 39 l/min	33 l/min / 49 l/min	37 l/min / 55 l/min
--	---------	----------	---------------------	---------------------	---------------------	---------------------	---------------------

Débit hydraulique recommandé pour les fonctions de rotation et d'inclinaison (simple / double effet)

	21 l/min	42 l/min	61 l/min / 69 l/min	76 l/min / 90 l/min	94 l/min / 111 l/min	105 l/min / 121 l/min	116 l/min / 134 l/min
--	----------	----------	---------------------	---------------------	----------------------	-----------------------	-----------------------

* Le poids dépend du type de cadre de fixation, de la largeur du godet, de l'attache rapide et du système de contrôle choisi.

► **Avantage Rototilt, dans les moindres détails.**

Installez le tiltrotateur directement sur le balancier pour un poids réduit et une plus grande puissance d'excavation, ou avec un coupleur de machine pour avoir le potentiel de mettre le tiltrotateur de côté lorsque vous avez besoin d'une puissance d'excavation encore plus élevée.

Un robuste assemblage à vis maintient le carter du rotor et l'attache rapide.

Prise pour extra-fonctions. Raccordement simple d'outils hydrauliques, par exemple grappin/pince ou balayeuse.



Le nouvel engrenage à vis sans fin plus puissant permet un fonctionnement plus souple, un frottement moindre et une durée de service plus longue. De larges surfaces d'appui transmettent efficacement la puissance d'excavation.



Performances supérieures et fonctionnement plus sûr grâce au nouveau capteur de rotor intégré qui, entre autres, améliore encore plus la fonction RPS.



Une construction encore plus stable avec un nouveau palier radial inférieur.



Le nouveau moteur hydraulique offre de meilleures performances, augmente la durée de vie et réduit le risque de fuite. Un joint haute pression rigoureusement testé empêche les fuites entre la vis sans fin et le moteur hydraulique.



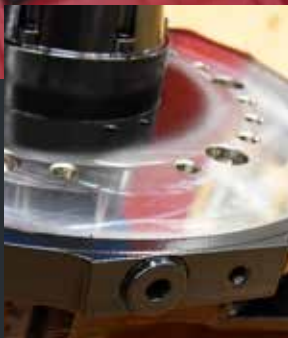
Gagnez du temps avec Rototilt QuickChange™ – notre système de couplage automatique.

Rotation infinie sur 360 degrés et angle d'inclinaison de 40 degrés.

Carter de rotor entièrement moulé. Plus léger et plus puissant que les alternatives soudées.

Faible poids. Construction astucieuse bien équilibrée.

Verrouillage de toute sécurité grâce à SecureLock™.



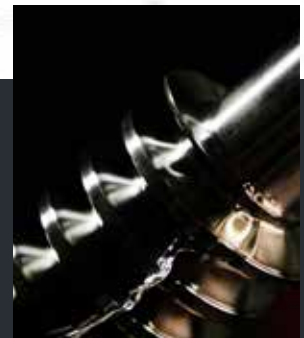
Des conduits intégrés permettent de réduire le nombre de flexibles et d'améliorer la sécurité de fonctionnement.



Frottement moindre dans le rotor grâce à une nouvelle roue à vis sans fin équipée d'une rainure de lubrification spécialement conçue.



Haute pression de système et construction intelligente avec, par exemple, une faible hauteur de construction pour un couple plus élevé. Ceci permet également d'améliorer les performances d'autres accessoires utilisés sous le tiltrotateur.



Carter de rotor rempli d'huile. À la différence de la graisse, l'huile élimine la chaleur due au frottement et lubrifie l'ensemble de l'engrenage à vis sans fin. En outre, les particules métalliques sont évacuées avec l'huile lors de la vidange.



➤ Grâce à des fonctions permettant de gagner du temps, votre pelle est plus efficace.

Lorsque vous investissez dans une pelle avec tiltrotateur, le choix du système de contrôle est crucial. Rototilt vous permet de disposer dès le départ du système de contrôle approprié, adapté à votre pelle et au travail que vous effectuez. Le système de contrôle est déterminant pour la sécurité*, l'ergonomie, la souplesse, la facilité de conduite, la fiabilité de fonctionnement et la qualité technique. Tous nos systèmes de contrôle sont conformes à la norme ISO 13031 et à EN474.

** Nous optimisons la sécurité grâce aux analyses de risques et au marquage CE de l'ensemble du système de tiltrotateurs*

➤ ICS – notre système de contrôle intelligent.



Le système de contrôle innovant, ICS, est notre système de contrôle le plus intelligent. Avec ICS, vous tirez le meilleur parti de votre pelle équipée d'un tiltrotateur. C'est si simple. Votre travail sera à la fois plus efficace et plus rentable. Et plus sûr, grâce à notre verrouillage de sécurité primé - SecureLock™.

ICS est le système de contrôle destiné aux tiltrotateurs Rototilt et propose de nombreuses fonctions intelligentes :



FONCTION ÉPANDAGE

Le matériau est épandu correctement et facilement à l'aide d'une seule pression sur un bouton. Vous décidez de la vitesse et de la largeur d'épandage du matériau.



VITESSE RÉGLABLE

Réglez et enregistrez la vitesse correcte dans le système. Par exemple une vitesse pour la plaque de compactage et une autre pour la balayeuse. Rapidement, intelligemment et efficacement.



CONTRÔLE DES ROUES OU DES CHENILLES

Une fonction astucieuse qui vous permet de déplacer la machine avec les mains sur les leviers. Vous pouvez travailler avec plus d'efficacité et gagner du temps à toutes les étapes de travail.



RÉGLAGES DU CONDUCTEUR

Alternez rapidement entre différents réglages de conducteur. L'écran est parfaitement lisible, simple et pourvu de boutons nets. Une indication claire des défauts permet de résoudre immédiatement les problèmes.



OUTILS EXIGEANT UN DÉBIT ÉLEVÉ

ICS vous permet d'utiliser et de contrôler des outils exigeant un débit élevé à l'aide des mêmes poignées et du même écran. Une fonction intelligente qui maintient automatiquement le même débit simplifie l'utilisation d'outils hydrauliques.



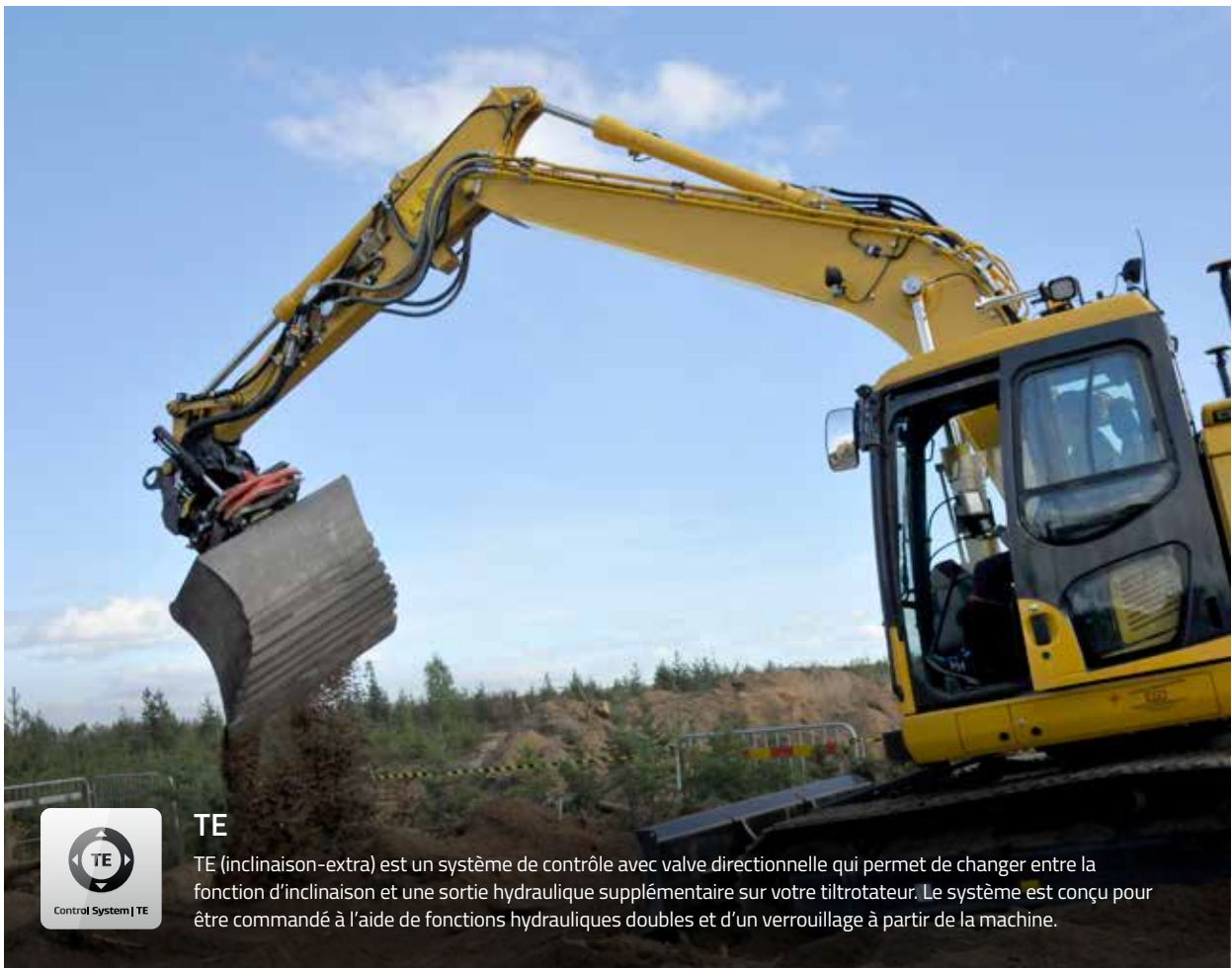
INTÉGRATION AVEC LE SYSTÈME D'EXCAVATION

Intégrez le système d'excavation et votre tiltrotateur avec RPS (Rototilt Positioning Solution). Vous obtenez ainsi la position correcte dans toutes les situations.



TLE

TLE (inclinaison-verrouillage-extra) comporte des valves directionnelles permettant de changer entre la fonction d'inclinaison et une sortie hydraulique supplémentaire sur le tiltrotateur. Ce système contrôle également l'attache rapide sur le tiltrotateur. Le système est conçu pour être commandé à l'aide de fonctions hydrauliques doubles proportionnelles à partir de la machine. Si la machine le permet, les fonctions d'inclinaison et de rotation peuvent être utilisées en même temps.



TE

TE (inclinaison-extra) est un système de contrôle avec valve directionnelle qui permet de changer entre la fonction d'inclinaison et une sortie hydraulique supplémentaire sur votre tiltrotateur. Le système est conçu pour être commandé à l'aide de fonctions hydrauliques doubles et d'un verrouillage à partir de la machine.

➤ Quel est le système de contrôle le plus approprié à votre machine et à vos besoins ?

Ce tableau présente une synoptique des fonctions disponibles pour les différents systèmes de contrôle afin de vous aider à choisir rapidement un système qui vous convient. Les exigences concernant la machine de base pour chaque système de contrôle sont indiquées sous le tableau.

	ICS avec SecureLock™	ICS avec capteur	TLE/TE
SecureLock™	●	○	○
Rototilt Positioning Solution (RPS)	○	○	○
Étalonnage automatique	●	●	–
Indication de position	●	●	–
Fonction de position de départ	●	●	–
Réglages de conducteur individuels	●	●	–
Réglage individuel de la vitesse	●	●	–
Écran dans la cabine	●	●	–
Recherche de pannes sur l'écran	●	●	–
Commande proportionnelle	●	●	● (selon la machine)
Changement de position sur le roller	●	●	–
Fonction épandage	●	●	–
Inclinaison, rotation et extra-fonction en un seul mouvement d'excavation	●	●	–

● = Standard ○ = Option

EXIGENCES CONCERNANT LA MACHINE DE BASE

ICS

- 1 circuit hydraulique à un sens à commande proportionnelle, par exemple hydraulique de marteau
- La pression disponible doit être de 25 MPa
- Le débit disponible dépend du modèle de tiltrotateur

TLE

- 2 circuits hydrauliques à double sens
- La pression disponible doit être de 25 MPa
- Le débit disponible dépend du modèle de tiltrotateur

TE

- 2 circuits hydrauliques à double sens
- 1 circuit hydraulique pour la fonction de verrouillage
- La pression disponible doit être de 25 MPa
- Le débit disponible dépend du modèle de tiltrotateur

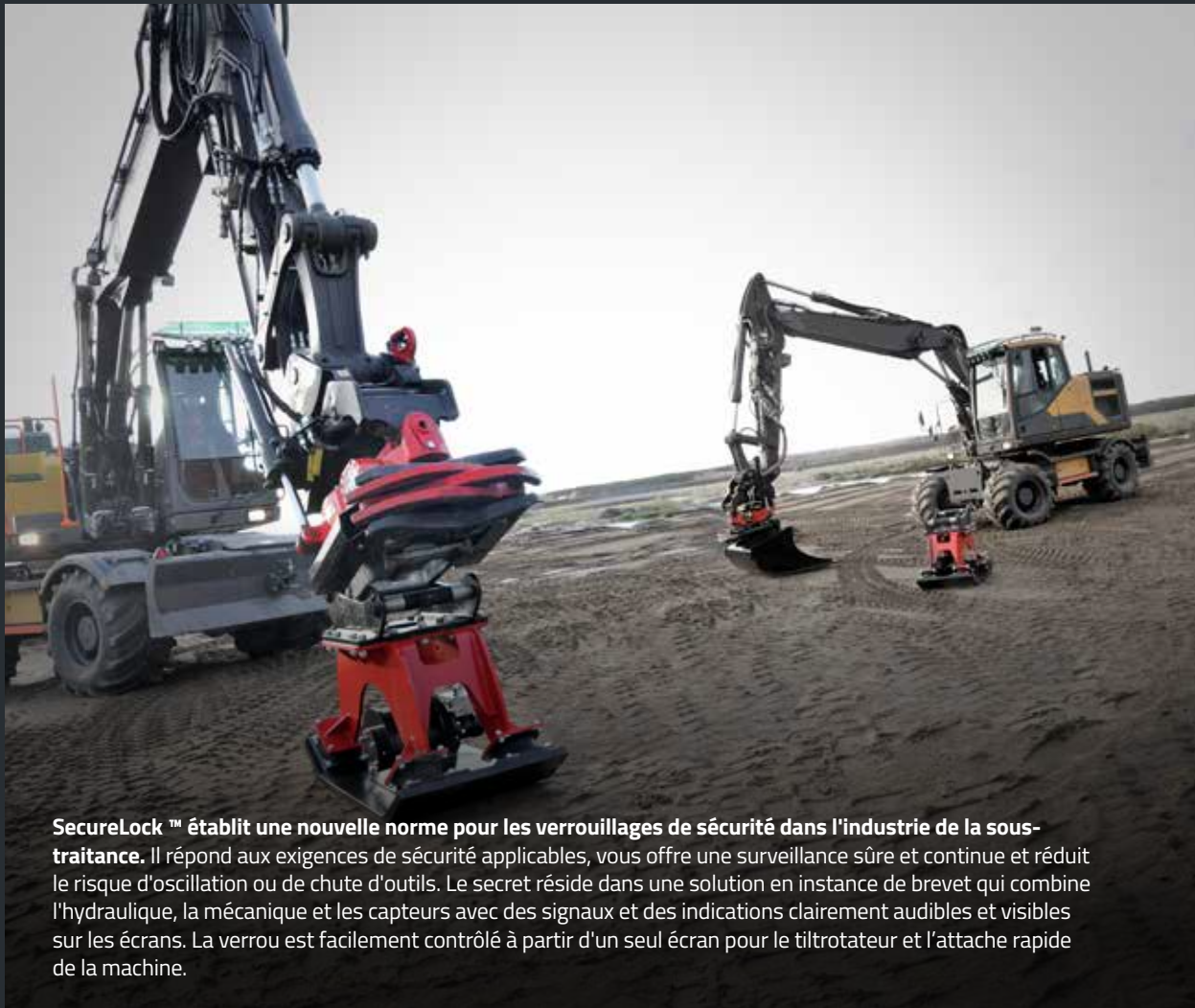
➤ **Le développement technique vous aide à travailler en toute sécurité.**



Regardez la vidéo sur :
rototilt.com/securelock

Rototilt met toujours la priorité sur la sécurité. La sécurité est au cœur de tout le travail de développement, de tous les produits et de toutes les fonctions. L'expression bien connue « la résistance d'une chaîne dépend de celle de son maillon le plus faible » est particulièrement applicable à ce travail. Chaque maillon doit contribuer à la sécurité de la chaîne. C'est pourquoi nous proposons le verrou de sécurité le plus sûr au monde – SecureLock™ – pour les attaches rapides machine comme pour les tiltrotateurs. C'est pourquoi nous proposons une lampe LED spéciale qui facilite le changement d'outil dans l'obscurité. Et c'est pourquoi nous accordons une grande attention au dimensionnement et à l'assurance qualité de tous les composants. Vous pouvez faire confiance à Rototilt.

> SecureLock™ – pour le tiltrotateur et l'attache rapide machine.



SecureLock™ établit une nouvelle norme pour les verrouillages de sécurité dans l'industrie de la sous-traitance. Il répond aux exigences de sécurité applicables, vous offre une surveillance sûre et continue et réduit le risque d'oscillation ou de chute d'outils. Le secret réside dans une solution en instance de brevet qui combine l'hydraulique, la mécanique et les capteurs avec des signaux et des indications clairement audibles et visibles sur les écrans. La verrou est facilement contrôlé à partir d'un seul écran pour le tiltrotateur et l'attache rapide de la machine.

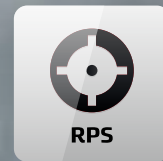
SECURELOCK™ EN BREF :

- Attire immédiatement l'attention de l'opérateur, à l'aide de signaux visuels et sonores, si l'outil n'est pas correctement connecté.
- Surveillance continue pour garantir que l'outil est toujours bien verrouillé.
- Avertit l'opérateur en cas d'usure des composants et si l'outil doit être réparé ou remplacé.
- Lampe LED* qui s'allume automatiquement lors du changement d'outil afin d'améliorer la visibilité pour la connexion de l'outil.
- Disponible pour les tiltrotateurs et attaches rapides machine Rototilt et convient à la plupart des types d'attaches.
- Standard sur Rototilt QuickChange™.

**Standard sur la plupart des types d'attaches.*



➤ RPS – Positionnement précis.



RPS (Rototilt Positioning Solution) se connecte au système d'excavation de la machine et permet à l'opérateur de disposer d'un parfait contrôle sur la position exacte de l'outil. Cette fonction améliore l'efficacité des travaux tels que le creusement de talus, l'excavation dans les espaces étroits et le déplacement de grosses quantités de terre. RPS permet également de réaliser d'importantes économies de carburant et de temps.

RPS est adapté pour les systèmes d'excavation Leica, Trimble, Topcon, MOBA/Novatron, L5, DigAssist, DigPilot, iDig, Makin 3D, UniControl et XL Pro et Rototilt fournit une astucieuse interface avec des capteurs qui envoient les informations appropriées au système d'excavation.

AGC – L'AUTOMATISATION POUR GAGNER DU TEMPS

La solution Automatic Grade Control, AGC, incluse en standard, permet d'adapter automatiquement l'angle d'inclinaison de l'outil en fonction du modèle dans le système d'excavation. Ceci permet à l'opérateur de gagner beaucoup de temps car il lui suffit de surveiller la hauteur et il peut donc se concentrer sur le travail à effectuer plutôt que sur le réglage de l'outil à l'aide des manipulateurs.

La solution AGC est adaptée aux systèmes d'excavation Leica et Trimble.



Regardez la vidéo sur :
rototilt.com/rps





HFS – POUR LES OUTILS EXIGEANT UN DÉBIT ÉLEVÉ

Le joint tournant haut débit permet d'utiliser des outils exigeant un débit élevé, par exemple une balayeuse ou une débroussailluse. Jusqu'à 200 litres/min à 300 bar avec de faibles chutes de pression.

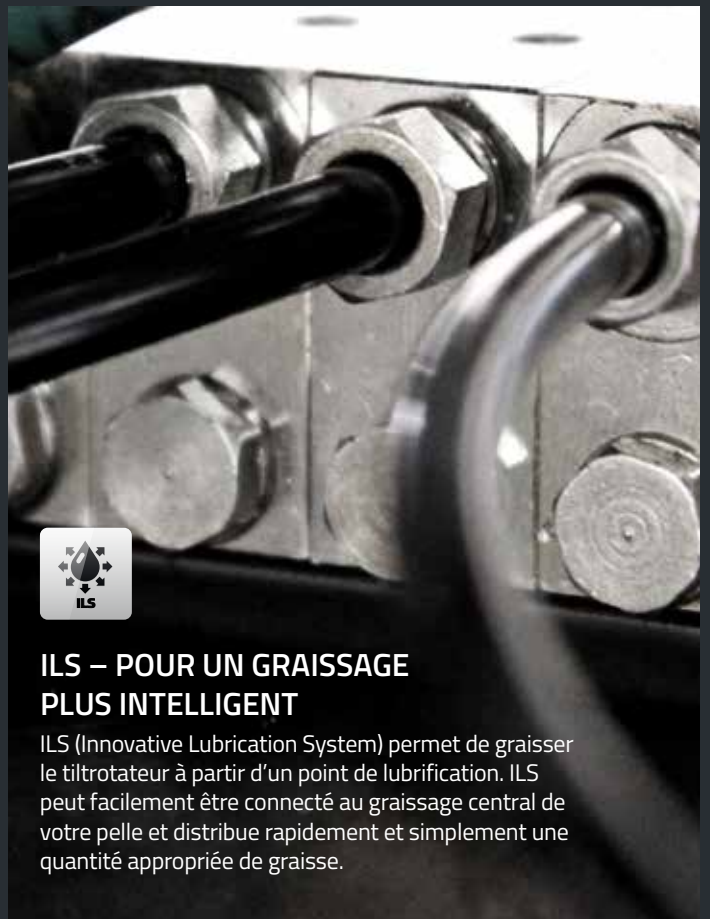
HFC – POUR LES OUTILS QUI EXIGENT UN DÉBIT ÉLEVÉ

High Flow Controller est une option unique qui vous permet de contrôler une plaque de compactage de grande taille, une balayeuse ou tout autre outil exigeant un débit élevé dans un sens en même temps que le tiltrotateur, même si vous ne disposez que d'un seul circuit pour l'hydraulique de marteau. L'huile est répartie de manière judicieuse entre l'outil et le tiltrotateur et les fonctions du tiltrotateur sont conservées avec une vitesse réduite.



LHV – UNE MANIPULATION PLUS SÛRE DE LA CHARGE

Les vérins d'inclinaison avec vanne de maintien de charge Rototilt permettent de maintenir la charge en toute sécurité, même en cas de perte de pression dans le système hydraulique, due, par exemple, à une rupture de tuyau. Cela offre à la fois des conditions de travail sûres autour de la machine et réduit les dommages aux charges.



ILS – POUR UN GRAISSAGE PLUS INTELLIGENT

ILS (Innovative Lubrication System) permet de graisser le tiltrotateur à partir d'un point de lubrification. ILS peut facilement être connecté au graissage central de votre pelle et distribue rapidement et simplement une quantité appropriée de graisse.

➤ De précieux avantages grâce à notre système de couplage automatique.

Le système QuickChange™ pour les attaches rapides machine, les tiltrotateurs et les outils vous permet de changer d'outil hydraulique et électronique sans quitter la cabine. QuickChange™ est basé sur la norme S, qui est compacte, relativement légère et très robuste.

Avec Rototilt QuickChange™, vous avez le meilleur de deux mondes : Votre pelle devient un porteur d'outils polyvalent qui vous permet de faire le travail plus rapidement, plus intelligemment et avec plus de précision. Et en même temps, vous avez la possibilité de désaccoupler rapidement le tiltrotateur dans les environnements à risque ou lorsque la tâche ne nécessite pas la fonctionnalité qu'offre le tiltrotateur. Tout est effectué de manière entièrement automatique.



PLUS HAUTE PERFORMANCE HYDRAULIQUE

Cette toute nouvelle construction d'accouplements hydrauliques vous offre les performances nécessaires pour alimenter des outils hydrauliques très gourmands en débit et pression.

LONGUE DURÉE DE SERVICE

La nouvelle génération de QuickChange™ bénéficie de plusieurs innovations qui, ensemble, permettent d'allonger significativement la durée de vie du système, par rapport à la génération précédente. Le secret réside dans notre approche très ciblée du développement de chaque composant du système.

SÉCURITÉ EXCEPTIONNELLE

Une série de solutions de conception améliorant la sécurité, l'intégration avec SecureLock™ et la possibilité de changer d'outils sans quitter la cabine vous offrent une sécurité assurée, même si vous perdez la pression hydraulique.



NOUVEAUX CADRES DE FIXATION POUR OUTILS

Les outils hydrauliques posent de hautes exigences sur le cadre de fixation. Les nouveaux cadres de fixation Rototilt ont été optimisés pour convenir à différents types d'outils. Pour les conditions vraiment difficiles et les exigences posées par les marteaux et les outils de démolition, par exemple, nous avons développé une construction haute résistance. Ce cadre de fixation présente également une conception flexible pour convenir à une large variété d'outils et de fabricants.

Pour les outils d'entretien, tels que les pinces/grappins et les plaques de compactage, nous avons développé un cadre de fixation soudé léger et une rampe de raccordement boulonnée, optimisée pour les tiltrotateurs et outils Rototilt. Livrée avec un boulonnage de type S et peut également être soudée.



Pour en savoir plus sur les avantages de Rototilt QuickChange™ : rototilt.com/quickchange

► Une technologie innovante* amène de nouveaux avantages pour l'utilisateur.



- 1 Un joint plus robuste spécialement développé pour le couplage hydraulique augmente considérablement la durée de vie et minimise le risque de fuite. Un éventuel changement de joint se fait facilement sans outils spéciaux.
- 2 Une conception améliorée de la trappe d'étanchéité et de son joint protègent les couplages contre la pollution de toute nature.
- 3 Une intégration robuste des coupleurs hydrauliques.
- 4 Le châssis de fixation extrêmement stable garantit le bon raccordement des accouplements hydrauliques aux tiltrotateurs et aux attaches rapides.
- 5 Les nouveaux cadres de fixation Rototilt vous permettent de connecter des outils Rototilt ou d'autres marques à votre tiltrotateur.
- 6 Le ressort encapsulé du système de couplage hydraulique élimine le risque de contamination du système hydraulique de l'équipement en cas de rupture du ressort.
- 7 Des détails uniques sur l'attache rapide machine et l'attache rapide du tiltrotateur maintiennent l'outil en place même en cas de chute de pression :
 - Vérin de verrouillage à ressort
 - Surface de contact plane des pistons de blocage
 - Pression constante dans le vérin de verrouillage grâce au clapet anti-retour
- 8 La nouvelle conception des coupleurs hydrauliques permet d'avoir un débit hydraulique plus élevé par rapport à la génération précédente. Idéal pour les outils qui nécessitent des débits élevés et une faible perte de charge.
- 9 La sécurité d'avoir un outil bien connecté avec le verrou de sécurité SecureLock™ en standard.



* Rototilt continue de repousser les limites du possible grâce à toute une série de solutions inédites en cours de brevet et à d'innombrables améliorations techniques.

➤ Attaches rapides avec la bonne géométrie d'excavation.

Nos attaches rapides machine sont une autre preuve de l'intensif travail de développement de produits effectué par Rototilt. Notre objectif est de répondre aux besoins d'aujourd'hui et de demain grâce à des produits innovants. Chaque pelle présente une géométrie d'excavation spécifique et il est donc important de disposer d'une attache rapide machine spécialement dimensionnée pour conserver cette géométrie. Les attaches rapides machine Rototilt offrent la combinaison idéale de résistance à l'usure, géométrie d'excavation optimisée et sécurité.

Les attaches rapides machine Rototilt ont un châssis en acier moulé avec de larges fixations pour garantir une longue durée de service. Une cale de blocage robuste permet d'éliminer tout jeu dans l'attache rapide avec peu de composants, qui sont en outre bien protégés. Le secret réside dans une série de modifications offrant une précision maximale.

Les attaches rapides sont optimisées pour le système de contrôle ICS avec SecureLock™, mais peuvent également être utilisées avec les autres systèmes de contrôle Rototilt. En utilisant une attache rapide machine, un tiltrotateur et un outil Rototilt, vous disposez d'un ensemble qui associe intelligence, robustesse et efficacité rentable.

Avec QuickChange™ sur votre attache rapide machine, vous êtes encore plus productif et vous pouvez changer les outils hydrauliques sans quitter la cabine. Ces attaches se basent sur la même conception que nos autres attaches rapides machine (SecureLock™ compris).



SÉCURITÉ

SecureLock™ est monté dans nos attaches rapides machine afin de vous proposer une solution de sécurité complète et intégrée. L'attache verrouille l'outil même en cas de perte de pression hydraulique.



GÉOMÉTRIE D'EXCAVATION

Nos attaches rapides machine sont spécialement conçues pour renforcer les avantages offerts par votre tiltrotateur et votre outil Rototilt.



LONGUE DURÉE DE SERVICE

Dimensionnée pour résister à d'importantes forces de rupture et offrir une résistance optimisée. De larges surfaces de contact minimisent l'usure. Cette attache rapide est véritablement conçue pour les pires conditions.



➤ Une solution optimisée pour votre pelle.



Pour en savoir plus sur les avantages de Rototilt QuickChange™ pour votre attache rapide machine : rototilt.com/quickchange

Modèle	S40	S45	S50	S60	S70	S80
Pression d'ouverture (bar)	300	350	350	350	350	350
Pression de verrouillage min./max. autorisée (bar)	30/120	30/120	30/120	30/120	30/120	30/120
Moment de couple positif autorisé (kNm)	35	65	65	150	300	600
Moment de couple négatif autorisé (kNm)	23	42	42	75	195	390
Poids max. de la machine (tonnes)	6	11	11	19	30	40
Charge max. autorisée, crochet de levage (tonnes)	2	3	3	5	8	10

➤ Des godets qui optimisent la puissance et la souplesse.

Nos nouveaux godets améliorés permettent à ces outils d'atteindre un niveau inégalé. Ces godets robustes présentent une combinaison idéale de poids, conception et résistance à l'usure. Nos godets présentent un arrière arrondi, un mouvement d'excavation souple et progressif et une conception optimale de l'ensemble. De plus, la conception offre une géométrie d'excavation optimisée pour les tiltrotateurs et les attaches rapides Rototilt. Nos trois gammes de godets couvrent les besoins de toutes les pelles pesant entre 1,5 et 40 tonnes.



GODET DE TRANCHÉE

Nos godets de tranchée présentent une conception pratique et stable permettant une géométrie d'excavation souple et sûre. Ces qualités sont particulièrement importantes lorsque l'accessibilité est limitée, que les marges sont minimales et que le travail requiert une excavation de haute précision. Grâce à son design, le godet pénètre plus facilement dans le matériau.

GODET DE FINITION

Nos godets de finition présentent des coins chanfreinés, un angle de toit optimisé, un fond long et plat et une conception conique. La forme conique permet de remplir et vider facilement le godet. L'angle de toit optimisé offre une excellente robustesse et vous pouvez facilement tourner le godet sans que le matériau ne s'échappe.

GODET DE TERRASSEMENT

Nos puissants godets de terrassement sont conçus de manière à pouvoir pénétrer rapidement et efficacement dans le matériau afin d'être facilement remplis. Le poids du godet est optimisé pour les tiltrotateurs Rototilt afin de vous permettre d'utiliser toute la puissance pour l'excavation. Lors du travail dans les puits et de l'excavation dans des conditions difficiles, ce godet est un outil fiable offrant une haute capacité. Choisissez entre un godet avec dents ou lame.

GODET DE TRI

Les godets de tri Rototilt sont conçus pour permettre de trier des matériaux facilement et efficacement et sont disponibles pour les machines pesant entre 4 et 25 tonnes. Les godets sont optimisés pour le système de tiltrotateur Rototilt et adaptés à la fonction d'impulsion proposée par Rototilt.

➤ Dimensionnés pour les conditions vraiment difficiles.



Pour en savoir plus :
rototilt.com/buckets



SYSTÈME DE DENTS

Nous proposons un système de dents en J particulièrement robuste. Ce système a été conçu pour toutes les applications où une pénétration profonde et une haute résistance aux impacts et à l'usure sont des caractéristiques essentielles. Coulées en acier d'usure de haute qualité, les dents sont auto-aiguïsantes et présentent une conception permettant une attaque efficace du godet dans la surface. Les dents se verrouillent depuis le côté à l'aide d'une goupille et d'une bague de verrouillage et sont faciles à monter et à remplacer.

MATÉRIAUX

Grâce aux matériaux soigneusement sélectionnés et à une conception innovante, les renforts ont été maximisés aux endroits nécessaires. Ceci permet d'améliorer la résistance à l'usure et de réduire le poids de 200 kg. On dispose ainsi de plus de puissance tout en réduisant la consommation de carburant de la pelle.

➤ Les avantages de nos godets.

Acier de construction de haute qualité pour des conditions difficiles.

Conception astucieuse qui déplace les forces vers les zones faciles et peu chères à réparer

Angles spécialement conçus pour vous permettre d'utiliser au maximum votre tiltrotateur.

Angle de toit renforcé pour une utilisation rude.

La conception permet une géométrie d'excavation souple et sûre. Rayon adapté à l'utilisation avec un tiltrotateur.

Coins biseautés pour une utilisation plus facile avec le tiltrotateur. Pour une rotation sans chute de matériau.

L'arrière arrondi permet de vider plus facilement le godet.

Choisissez entre des dents et des lames pour les godets de terrassement et certains godets de tranchée.

Acier d'usure en HB 500, acier de l'arrière et des côtés en HB 450.

Poids de la machine (tonnes)	Titrotateur	Atache	Godet	Volume (litres)	Largeur (mm)	Poids (kg)	
1,5-2,5	R1	S30-150	Godet de tranchée	65	300	52	
			Godet de terrassement avec lames	70	450	64	
			Godet de finition	90	900	85	
			Godet de tranchée	45	250	48	
			Godet de terrassement avec lames	50	400	57	
2-3	R1	S30-180	Godet de tranchée	65	300	52	
			Godet de terrassement avec lames	70	450	64	
			Godet de finition	90	900	87	
			Godet de tranchée	45	250	48	
			Godet de terrassement avec lames	50	400	57	
	R2	S40	Godet de finition	60	800	74	
			Godet de tranchée	65	300	58	
			Godet de terrassement avec lames	70	450	69	
			Godet de finition	90	900	92	
			Godet de finition	120	1 000	106	
3,5-5	R2	S40	Godet de tranchée	90	300	91	
			Godet de terrassement avec lames	100	500	90	
			Godet de terrassement avec dents	100	520	94	
			Godet de finition	150	1 000	145	
			Godet de tranchée	120	350	99	
	4-6	R2	S40	Godet de terrassement avec lames	150	550	147
				Godet de terrassement avec dents	150	570	154
				Godet de finition	200	1 100	159
				Godet de terrassement avec lames	200	600	166
				Godet de terrassement avec dents	200	620	169
R3		S45	Godet de tri	200	1 100	145	
			Godet de finition	250	1 100	181	
			Godet de terrassement avec lames	260	650	182	
			Godet de terrassement avec dents	260	670	186	
			Godet de terrassement avec dents	320	700	204	
6-10	R3	S45	Godet de terrassement avec dents	320	750	229	
			Godet de finition	300	1 200	209	
			Godet de tranchée	160	400	163	
			Godet de terrassement avec lames	350	700	279	
			Godet de terrassement avec dents	350	750	295	
	R3	S50	Godet de finition	300	1 200	220	
			Godet de tri	300	1 200	212	
			Godet de finition Light*	370	1 300	219	
			Godet de finition	370	1 300	219	
			Godet de finition	370	1 300	289	
		R3	S50	Godet de terrassement avec lames	400	750	296
				Godet de terrassement avec dents	400	820	312
				Godet de tranchée	160	400	162
				Godet de terrassement avec lames	350	700	278
				Godet de terrassement avec dents	350	750	294
R3	S50	Godet de finition	300	1 200	219		
		Godet de tri	300	1 200	213		
		Godet de finition	370	1 300	288		
		Godet de terrassement avec lames	400	750	297		
		Godet de terrassement avec dents	400	820	313		

Poids de la machine (tonnes)	Titrotateur	Atache	Godet	Volume (litres)	Largeur (mm)	Poids (kg)
8-12	R4	S45	Godet de tranchée	200	400	188
			Godet de tranchée	300	450	233
			Godet de finition	400	1 400	310
			Godet de finition	500	1 500	332
			Godet de terrassement avec lames	500	800	326
	R4	S50	Godet de terrassement avec dents	500	850	339
			Godet de tri	500	1 500	298
			Godet de tranchée	200	400	188
			Godet de tranchée	300	450	233
			Godet de finition	400	1 400	309
	R4	S60	Godet de terrassement avec lames	500	800	327
			Godet de terrassement avec dents	500	850	340
			Godet de tri	500	1 500	299
			Godet de finition	500	1 500	331
			Godet de tranchée Light avec dents*	175	400	294
12-16	R4	S60	Godet de tranchée	350	520	369
			Godet de finition Light*	500	1 500	381
			Godet de terrassement avec lames	600	850	520
			Godet de terrassement avec dents	600	880	537
			Godet de finition	650	1 500	489
	R5	S60	Godet de tri	650	1 600	503
			Godet de tranchée Light avec dents*	200	450	302
			Godet de tranchée Light avec dents*	300	560	344
			Godet de tranchée	420	620	407
			Godet de finition Light*	600	1 600	404
15-18	R5	S60	Godet de terrassement avec lames	750	1 000	577
			Godet de terrassement avec dents	750	1 030	589
			Godet de finition	750	1 600	522
			Godet de tri	750	1 600	561
			Godet de terrassement avec lames	900	1 160	678
	R5	S60	Godet de terrassement avec dents	900	1 200	717
			Godet de finition	900	1 700	652
			Godet de tri	900	1 720	636
			Godet de tranchée	500	640	566
			Godet de terrassement avec lames	900	1 160	757
18-22	R6	S70	Godet de terrassement avec dents	900	1 200	796
			Godet de finition	900	1 700	711
			Godet de tri	900	1 700	711
			Godet de terrassement avec lames	1 100	1 300	954
			Godet de terrassement avec dents	1 100	1 360	964
	R6	S70	Godet de terrassement avec lames	1 300	1 380	1 138
			Godet de terrassement avec dents	1 300	1 480	1 255
			Godet de finition	1 100	1 800	848
			Godet de tri	1 100	1 800	755
			Godet de finition	1 400	2 000	1 110
20-25	R8	S70	Godet de tranchée	650	720	669
			Godet de terrassement avec lames	1 500	1 400	1 356
			Godet de terrassement avec dents	1 500	1 500	1 475
			Godet de terrassement avec lames	1 700	1 500	1 445
			Godet de terrassement avec dents	1 700	1 600	1 560
	R8	S80	Godet de finition	1 600	2 000	1 247
			Godet de tranchée	750	820	787
			Godet de terrassement avec lames	1 700	1 500	1 516
			Godet de terrassement avec dents	1 700	1 600	1 636
			Godet de finition	1 600	2 000	1 312

* Même conception astucieuse, mêmes pièces d'usure robustes et poids inférieur de 10-15 %.

➤ Des grappins et pinces prêts pour les travaux difficiles

Tous nos grappins et pinces sont optimisés pour les tiltrotateurs Rototilt et vous pouvez donc toujours utiliser tout le potentiel de votre pelle. Offrant des qualités de sécurité, robustesse et souplesse, nos grappins et pinces résistent à l'usure et sont prêts pour les travaux difficiles. Des forces de serrage pouvant atteindre 75 kN, des lames en acier à haute résistance et une grande largeur de serrage garantissent l'efficacité.



GRAPPIN MULTI-USAGE

Le grappin multi-usage est pratique et se ferme complètement. Il est idéal pour, par exemple, la construction de murs de pierres, le tri et la préhension. L'outil polyvalent optimal pour ceux qui souhaitent réaliser plus de types de travaux.



PINCE D'ENROCHEMENT

Nos puissantes pinces d'enrochement pointe contre pointe sont idéales pour les travaux lourds, tels que la manutention de pierres, la démolition et le tri de ferraille. Elles sont construites pour les travaux difficiles. Tous les pinces d'enrochement offrent une longue durée de vie et une sécurité assurée.



PINCE DE TRI

La pince de tri pointe contre pointe est conçue pour les travaux très lourds. Grâce à un châssis puissant bien dimensionné, à l'une des plus grandes largeurs de préhension du marché, à des griffes haute résistance et à un poids optimisé, votre pince de tri sera toujours à la hauteur.



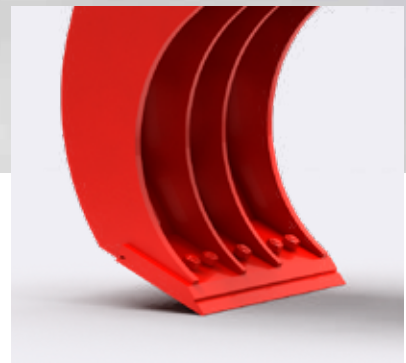
Pour en savoir plus sur les avantages de Rototilt QuickChange™ pour votre pince : rototilt.com/quickchange

➤ ... et une sécurité de charge optimale.



VANNE DE MAINTIEN DE CHARGE

Avec l'accumulateur et la vanne de maintien de charge en standard, vous pouvez être sûr que la charge reste en place, même en cas de perte de pression hydraulique dans la machine. La conception robuste avec par exemple les doubles entretoises parallèles offrent résistance et durabilité. Efficacité et sécurité avec Rototilt.



LAMES REMPLAÇABLES

Les grappins et pinces sont équipés de lames vissées faciles à retourner ou remplacer.

➤ Des grappins et pinces optimisés pour vos travaux.

Double sécurité avec accumulateur et valve de maintien de charge en standard.

Flexibilité intégrée grâce au cadre de fixation vissé. Facile à adapter à d'autres systèmes de fixation.

Amortissement de fin de course pour une conduite plus souple et moins d'usure.

L'option QuickChange™ permet de changer rapidement d'outil sans raccordement manuel de tuyaux.

Deux entretoises parallèles pour plus de résistance et de durabilité.

Châssis puissant et bien dimensionné, optimisé pour une résistance maximale.

Larges griffes (extra-larges sur SOG) pour une stabilité optimale au levage.

Les goujons d'expansion facilitent le serrage des griffes et prolongent la durée de service.

La grande surface de préhension permet de lever des objets de petit diamètre avec la même précision et qualité de prise.

Hautes forces de serrage. SOG80 peut atteindre 75 kN – l'une des pinces les plus puissantes du marché.

Lames remplaçables en acier à haute résistance pour une résistance maximale à l'usure.



GRAPPINS MULTI-USAGE

Modèle	MG20	MG30	MG40	MG60	MG80
Tiltrotateur approprié	R2	R3	R4, R5	R5, R6	R8
Poids approprié de la machine (t)	3-6	6-11	10-16	15-24	23-30
Pression de service max. (MPa)	25	25	25	25	25
Pression de service min. (MPa)	17,5	19	19	19	19
Débit recommandé (l/min)	30	40	60	80	80
Débit max., fermeture du grappin (+) (l/min)	–	–	41	55	64
Débit max., ouverture du grappin (-) (l/min)	–	–	25	33	38
Surface de préhension (m²)	0,19	0,26	0,33	0,40	0,62
Largeur de préhension max. (mm)	1 290	1 500	1 800	1 980	2 600
Diamètre min. (mm)	80	90	130	140	180
Largeur (mm)	340	460	580	580	580
Performances, largeur de préhension max. (kN)	9,5	12,5	16,5	20	16,5
Performances, pointe contre pointe (kN)	12	14,5	18	22	20,5
Charge max. autorisée (kg)	3 000	4 800	7 000	8 400	12 000
Poids (kg)	150	230	390	435	495

PINCES DE TRI ET D'ENROCHEMENT

Modèle	SG40	SG60	SOG80
Tiltrotateur approprié	R4, R5	R5, R6	R8
Poids approprié de la machine (t)	10-16	15-24	23-30
Pression de service max. (MPa)	25	25	25
Pression de service min. (MPa)	19	19	19
Débit recommandé (l/min)	60	80	80
Débit max., fermeture de la pince (+) (l/min)	41	55	64
Débit max., ouverture de la pince (-) (l/min)	25	33	38
Surface de préhension (m²)	0,2	0,24	0,42
Largeur de préhension max. (mm)	1 820	2 100	2 600
Diamètre min. (mm)	410	480	620
Largeur (mm)	540	540	900
Performances, largeur de préhension max. (kN)	36	50	75
Performances, pointe contre pointe (kN)	20	20,5	21,5
Charge max. autorisée (kg)	7 000	8 400	12 000
Poids (kg)	465	535	795

➤ Un compactage efficace et sûr.

Les plaques de compactage Rototilt minimisent le risque de blessures personnelles et optimisent le compactage. La combinaison d'un tiltrotateur et d'une plaque de compactage vous permet d'utiliser votre pelle dans les espaces étroits ou à proximité de routes sans la présence de personnel au sol. Les plaques de compactage Rototilt représentent également une solution efficace sur les sols « collants » ou inégaux.



UNE MEILLEURE SÉCURITÉ

La combinaison d'un tiltrotateur et d'une plaque de compactage permet de travailler avec une meilleure sécurité. Le travail à proximité de routes ne requiert pas la présence d'une personne au sol et minimise le besoin de personnel directement au centre du travail.

UN COMPACTAGE EFFICACE

Nos plaques de compactage représentent une solution astucieuse et effectuent un travail efficace, même sur les sols « collants » ou inégaux. En cas de conduite sur des matériaux grossiers, les plaques de compactage montées sur pelle fonctionnent mieux et manipulent plus facilement les grosses pierres.

UNE GRANDE FLEXIBILITÉ

Une plaque de compactage montée sur pelle offre une grande flexibilité et permet de réaliser efficacement des travaux dans les espaces confinés, les pentes, les tranchées ou les puits. L'option QuickChange™ permet de changer rapidement d'outil sans sortir de la cabine.



Pour en savoir plus sur les avantages de Rototilt QuickChange™ pour votre plaque de compactage : rototilt.com/quickchange

Modèle	C22	C34	C41	C65
Poids approprié de la machine (t)	3-10	6-12	10-20	20-40
Tiltrotateur approprié	R2, R3	R2, R3	R3, R4, R5, R6	R6, R8
Force de vibration (t)	2,2	3,4	4,1	6,5
Fréquence de vibration (Hz)	33	33	33	33
Poids (kg)	190	210	380	475
Longueur (mm)	780	805	1 040	1 040
Largeur (mm)	450	525	610/680	750
Hauteur (mm)	600	600	750	750
Attaches	S40, S45, S50, Universal*	S40, S45, S50	S45, S50, S60, S70, S1, QC60, QC60-5, Universal*	S60, S70, S80, S1, S2, QC60, QC60-5, QC70, QC70-55, QC80, Universal*
Pression de service (MPa)	15	15	15	15
Débit hydr. min. (l/min)	20	31	45	70 (HFS recommandé)
Débit hydr. max. (l/min)	250	250	250	250
Charge de pression max. (MPa)	25	25	25	25

*À monter avec un assemblage à vis. Modulaire et adaptable.

➤ Modules pinces Rototilt– toujours à portée de la main.

Les modules pinces Rototilt permettent à votre pelle d'être encore plus polyvalente. Un « ami » qui reste toujours à vos côtés et n'affecte pas la hauteur de construction ni ne limite les mouvements du godet lorsque vous ne l'utilisez pas.



MODULE PINCE

Le module pince Rototilt est un outil de préhension et de manutention efficace qui facilite le tri ou le déplacement d'objets tels que les plaques d'égout et les bords de trottoir. En choisissant le module pince, vous obtenez un outil intégré qui n'affecte pas la hauteur de construction et ne limite pas les mouvements du godet. Une butée mécanique empêche les griffes de dépasser la position de fin de course. Les griffes sont arrondies et se ferment complètement. Le module pince peut être installé en deuxième monte, est amovible et convient à toutes les attaches*.

MODULE PINCE POUR TRAVAUX FERROVIAIRES

Dimensionné pour les tâches lourdes, le module pince pour travaux ferroviaires Rototilt est idéal pour la manutention de traverses et de rails, entre autres.

- Angle de 40° pour un travail plus efficace
- La conception astucieuse permet au module pince d'être à la fois puissant et léger
- Valves de maintien de charge pour une plus grande sécurité
- Capacité de levage max. 5 000 kg
- Amovible

Modèle	RG400		RG600		RG800		RG850		RG900		RG1050		Module pince pour travaux ferroviaires RR820	
	R1, R2	R2	R3, R4	R4, R5	R6	R5	R6	R8	R8	R6, R8	R4	R5		
Tiltrotateur approprié	R1, R2	R2	R3, R4	R4, R5	R6	R5	R6	R8	R8	R6, R8	R4	R5		
Attache rapide machine appropriée	S40	S45, S50	S45, S50, QC45-4/-5	S60, S1, QC60-4/-5	S1	QC65	S70 QC70	S70, S1, S2, QC70	S80, QC80	QC70-55	S45 RR/ QC45 RR	S60 RR/ QC60 RR		
Poids (kg)	36	68		105		105		166	185		160			
Pression max. de l'huile hydraulique (MPa)	25	25		25		25		25	25		25			
Force de préhension ouverture max. (kN)	4,4	5,6		7,7		8,3		11,7	11,7		20			
Force de préhension, pointe-pointe (kN)	7,1	8,9		13,6		14,1		19,8	21,2		30			
Capacité de levage max. (kg)	300	500		1 000		1 000		1 300	1 300		5 000			
Pince ouverte, min. (mm)	400	600		800		850		900	1 050		820			

*Il existe certaines exceptions.

► Une gamme d'outils encore plus large.

Rototilt continue à développer des produits destinés à faciliter et à optimiser le travail quotidien des opérateurs. La gamme Rototilt d'outils de qualité, conçus pour assurer une productivité à long terme, est à présent élargie.



DENT DE DÉFONÇAGE

Avec une conception renforcée et de l'acier d'usure HB450 à l'avant, à l'arrière et sur les côtés, les dents de défonçage Rototilt sont un outil idéal pour les sols durs ou gelés. Un outil construit pour les travaux vraiment difficiles.

La conception de la dent de défonçage est optimisée pour les attaches rapides machine Rototilt, ce qui permet de maximiser la résistance aux forces de rupture. Elle présente également un cadre de fixation renforcé pour résister aux efforts importants. La dent de défonçage est équipée en standard du système de dents en J.



DISQUE À ENROBÉ

Les disques à enrobés Rototilt sont idéaux pour les travaux d'enterrement de câbles et de canalisations. Conçus pour donner des traits de coupe nets, ce qui évite les coûts supplémentaires engendrés par l'enlèvement excessif d'asphalte. En plus de découper efficacement l'asphalte, la construction légère permet aussi de faire des coupes précises sur les pelouses.

Les disques à enrobés ont une cale de blocage sur l'axe qui simplifie le changement du disque. Les pièces d'usure en acier de qualité HB500 garantissent une longue durée de service.



LAME DE NIVELAGE

La lame de nivelage Rototilt permet d'optimiser le travail de nivellement des routes et des grandes surfaces. L'outil est optimisé pour les tiltrotateurs et attaches rapides machine Rototilt et permet d'obtenir un résultat de nivellement parfait avec moins de déplacement de la machine. Les pièces d'usure en acier de qualité HB450 garantissent une longue durée de service. En outre, la lame de nivelage est prédisposée pour le montage d'un GPS pour système d'excavation qui, grâce à la fonction RPS de Rototilt, permet un contrôle optimal.

Dent de défonçage	Cadre de fixation	S40	S45	S50	S60	S70
	Poids de la machine, tonnes	4-6	6-12	6-12	12-22	18-32

Disque à enrobé	Cadre de fixation	S40	S45	S50	S60	S70
	Poids de la machine, tonnes	4-6	6-12	6-12	12-22	18-32

Lame de nivelage	Largeur, mm	1 500				2 000				2 500			3 000	
	Poids, kg*	363				431				499			567	
	Cadre de fixation	S40	S45	S50	S60	S45	S50	S60	S70	S60	S70	S80	S70	S80

* Poids sans adaptateur

➤ L'avis de nos utilisateurs.

Les avis d'autres utilisateurs apportent de précieuses informations à tous ceux qui envisagent d'acheter un produit Rototilt. N'hésitez pas à demander l'avis des utilisateurs dans votre entourage. Vous pouvez également découvrir ici l'opinion de quelques-uns de nos clients. Et n'oubliez pas de regarder nos vidéos sur Youtube.





« Nous avons choisi Rototilt car ce fournisseur pouvait nous fournir tous les équipements dont nous avons besoin. Nous avons utilisé des produits Rototilt auparavant et nous savons qu'ils fonctionnent parfaitement. »

Niklas Björn
Br Björns, Suède



« Nous sommes tout à fait satisfaits de nos tiltrotateurs Rototilt. Ils fonctionnent parfaitement et sont faciles à lubrifier et à entretenir. »

Lee Day
Moss Civil Engineering, Grande-Bretagne



« Depuis que nous avons acheté notre premier tiltrotateur il y a 8 ans, nous avons triplé notre efficacité pour l'alimentation de la déchiqueteuse. Un investissement plus que rentabilisé ! »

John Cooper, John Cooper
Recycling, Grande-Bretagne



« On gagne beaucoup de temps avec les godets Rototilt. Ils sont optimisés pour être utilisés avec le tiltrotateur. Et le temps, c'est de l'argent. »

Marc Christian
TFE Travaux Publics, France

➤ **Entretien et assistance – pour maximiser votre temps de fonctionnement.**

Vous devez pouvoir faire confiance à votre machine, à votre tiltrotateur et à vos outils. Tout simplement. Chaque jour, année après année. Mais si vous avez besoin d'aide, vous pouvez toujours compter sur nous pour vous fournir des services d'entretien, de l'assistance et des pièces de rechange. Où que vous soyez.

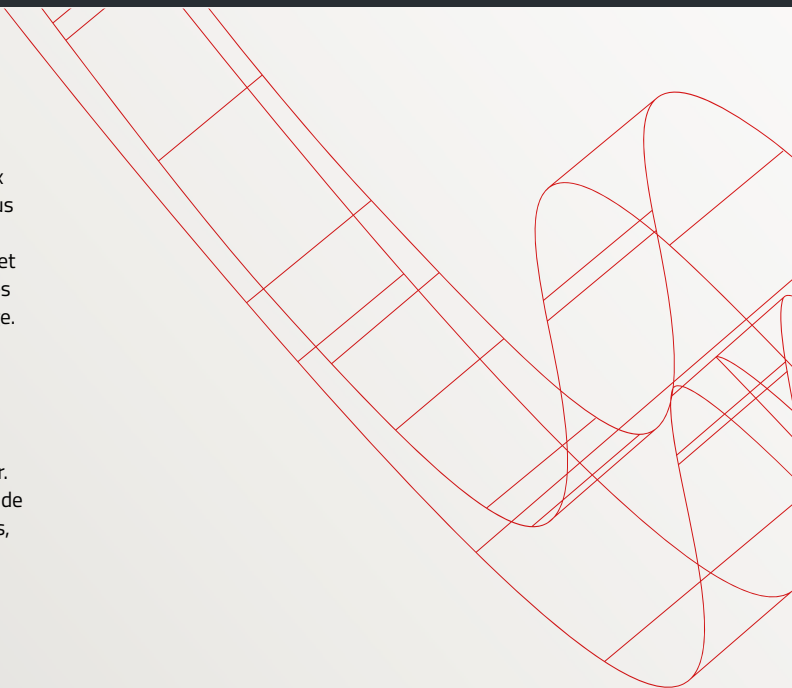
Nous accordons une grande importance aux services d'entretien et à l'assistance, ainsi qu'à la tranquillité d'esprit de nos clients.



TOUJOURS À VOS CÔTÉS

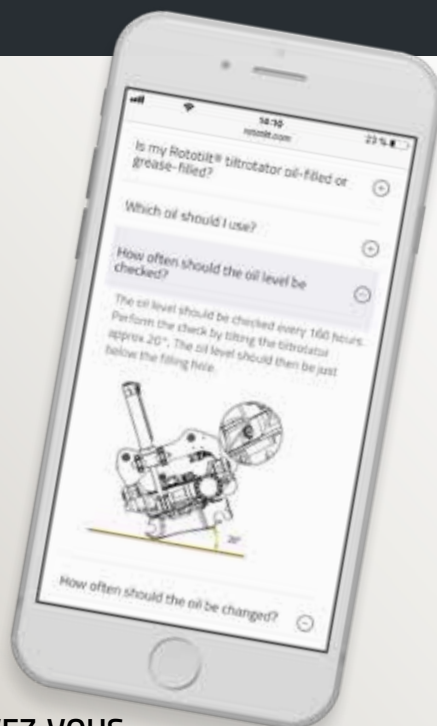
Nous travaillons en collaboration avec les revendeurs et prestataires de services locaux dans tout le pays afin de vous proposer le plus rapidement possible le meilleur service. Tous nos partenaires sont des experts de Rototilt et vous proposent de l'assistance technique, des services d'entretien et des pièces de rechange.

Un réseau de partenaires d'entretien agréés est également à la disposition des clients et des revendeurs. Vous trouverez rapidement et facilement votre revendeur et prestataire de services le plus proche sur le site rototilt.fr. Vous y trouverez également notre catalogue de pièces de rechange pour tous les tiltrotateurs, attaches rapides et outils.



TOUJOURS 2 ANS DE GARANTIE

Nous voulons vous permettre de vous concentrer sur votre travail et d'avoir confiance en votre machine. C'est pourquoi nous proposons toujours 2 ans de garantie pour tous les tiltrotateurs Rototilt. La garantie est valable dès la livraison, sans exigence d'enregistrement. Simplement et sans ambiguïté. Si vous avez besoin d'aide, contactez votre revendeur, qui nous enverra votre demande de réclamation. Nos conditions de garantie générales sont applicables.



AVEZ-VOUS DES QUESTIONS TECHNIQUES ?

Nous avons rassemblé les questions techniques les plus courantes sur le site rototilt.fr. Vous y trouverez rapidement des réponses à des questions concernant, par exemple, les huiles, les caractéristiques techniques, les couples de serrage et les extra-fonctions.

➤ Des avantages mondiaux au niveau local.

Nous sommes fiers d'être une entreprise à la fois mondiale et locale. Le siège social et les unités de développement de produits et de production de Rototilt sont situés à Vindeln, au cœur de la Suède. Dès les années 1950, la famille Jonsson a fait preuve de son esprit d'entreprise. Aujourd'hui encore, 70 ans plus tard, elle possède et dirige l'entreprise. Rototilt est aussi le nom du premier tiltrotateur au monde, qui a vu le jour il y a plus de 30 ans. Les connaissances et l'expérience accumulées ici, sur les terres du tiltrotateur, créent de nouveaux avantages pour les entrepreneurs du monde entier.

Aujourd'hui, Rototilt est devenu une entreprise mondiale avec des filiales locales qui se chargent de la vente et de l'assistance. À proximité du client - comme il se doit. Pour atteindre la solide position tenue par Rototilt, il faut un esprit d'innovation, une profonde motivation et une priorité claire sur les clients. Les idées et réflexions de nos clients nous donnent l'enthousiasme et l'énergie requises pour poursuivre le développement de solutions intelligentes. Le fonctionnement de toute la chaîne, de l'usine à l'entrepreneur, pose de hautes exigences en termes de qualité, de fiabilité, de pièces de rechange et d'assistance.



Regardez la vidéo sur :
rototilt.com/aboutus





UN DÉVELOPPEMENT COMMUN

Rototilt concentre ses efforts sur le développement de produits. Sur notre site de recherche et de mise à l'essai, nous testons tous les aspects, depuis de petites améliorations techniques astucieuses jusqu'à de grandes innovations révolutionnaires. Nos experts en matériaux, nos concepteurs et nos techniciens de production travaillent en collaboration avec des universités suédoises leaders afin d'optimiser les matériaux et conceptions et de maximiser la productivité et la durée de service. Sur ce site sont également développés – dans le plus grand secret – de nouveaux produits et de nouvelles fonctions, en collaboration avec des partenaires choisis.



UN ENGAGEMENT BASÉ SUR DES VALEURS

Nous sommes fiers de nos collaborateurs créatifs et motivés. Ensemble, nous avons déterminé des valeurs fondamentales qui caractérisent tout notre travail et guident nos décisions, petites ou grandes. Ces valeurs mettent l'accent sur la responsabilité commune, sur le respect de l'environnement et sur une réflexion sur l'impact de nos actions sur nos collaborateurs, partenaires, clients et fournisseurs.



UNE DURABILITÉ À LONG TERME

Des clients nous expliquent que leur système de tiltrotateur leur permet d'améliorer l'efficacité de leur pelle d'environ 30-50%. Des machines plus efficaces signifient également une consommation de carburant moindre et donc un impact environnemental réduit. La durabilité et le respect de l'environnement caractérisent notre développement et notre production. Nous utilisons uniquement de l'électricité d'origine éolienne et hydroélectrique. Nous recyclons 100% des déchets métalliques de la fabrication et veillons à ce que les autres déchets soient recyclés ou incinérés avec une récupération de l'énergie. Nous minimisons les transports aériens et vérifions que nos fournisseurs se conforment à nos politiques en termes de qualité, d'environnement et d'environnement de travail.



UNE PRODUCTION AXÉE SUR L'AVENIR

En réunissant le développement, la production et l'assistance sous le même toit, nous avons créé un noyau de compétences où innovation intelligente et production efficace vont de pair. Nous disposons d'un équilibre optimal entre réponse aux nouvelles exigences du marché et capacité à voir plus loin et à remettre en question les faits acquis. En outre, nous sommes actifs dans une région où les entreprises, les politiciens et les habitants encouragent leurs réussites mutuelles. Ce parcours ne fait que commencer...

UllmannVG AG

Breitstrasse 1
CH-9565 Bussnang

Tel. +41 (0)71 626 57 47
Fax. +41 (0)71 626 57 48

www.um-ag.ch
umag@um-ag.ch

um Ullmann^{VG} AG
Verschleiss- und Gerätetechnik

Rototilt® est l'un des principaux fabricants mondiaux de tiltrotateurs, d'accessoires et de systèmes. Rototilt est un innovateur dans le domaine des machines de construction et transforme les pelles en d'efficaces porteurs d'outil. En réunissant toutes les ressources et compétences à Vindeln, nous proposons une combinaison unique de savoir-faire technique, qualité, capacité et compréhension des affaires de nos clients. Nous avons des clients dans le monde entier et notre ambition est de leur offrir précision, fiabilité et engagement lors de tous leurs contacts avec nous.

Nous nous réservons le droit de modifier des spécifications ou conceptions sans avis préalable et nous nous réservons également contre les éventuelles erreurs factuelles. Les gammes de produits et les normes d'équipements peuvent varier d'un marché à l'autre. Pour plus d'informations sur les spécifications des produits, les adaptations locales et les équipements spéciaux, veuillez contacter le bureau de vente le plus proche.