

// Accessoires



N'écaille ni la pierre, ni le béton

Une meilleure prise en raison d'une excellente résistance à la friction

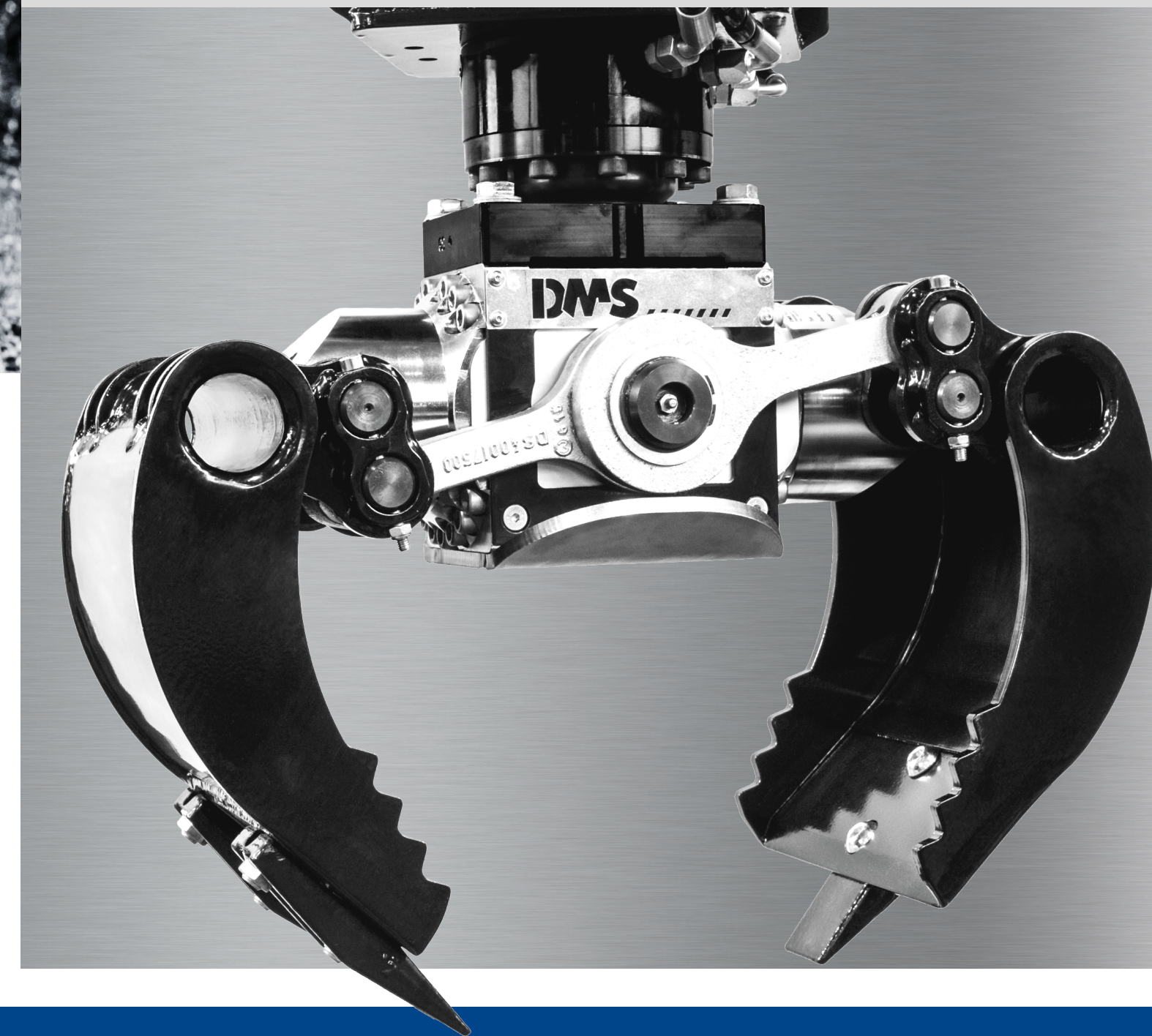
Capacité de griffe optimale

// Accessoires disponibles

- Adaptateur à visser pour attache rapide Lehnhoff MS/HS
- Adaptateur à visser pour autres attaches rapides sur demande
- Bride d'adaptation pour solution spécifique
- Commutation - Pivotement de la flèche/ Deuxième circuit auxiliaire
- Softgrip
- Pipegrip

// Compris dans la livraison

- Grappin avec coques
- Pincés vissés
- Rotateur



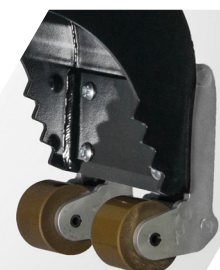
pipegrip

destinée par exemple aux tuyaux, aux éléments de coulage, aux blocs d'escaliers, etc.



softgrip

pour des surfaces très lisses, comme par exemple le granite



UllmannVG AG
Breitstrasse 1
CH-9565 Bussnang

Tel. +41 (0)71 626 57 47
Fax. +41 (0)71 626 57 48

www.um-ag.ch
umag@um-ag.ch

GRAPPIN DE TRI 1-22t
avec piston breveté

Les atouts

Numéro 1
dans le rapport
puissance / poids

Conception astucieuse
aucun flexible
sous le moteur

Qualité
et fiabilité

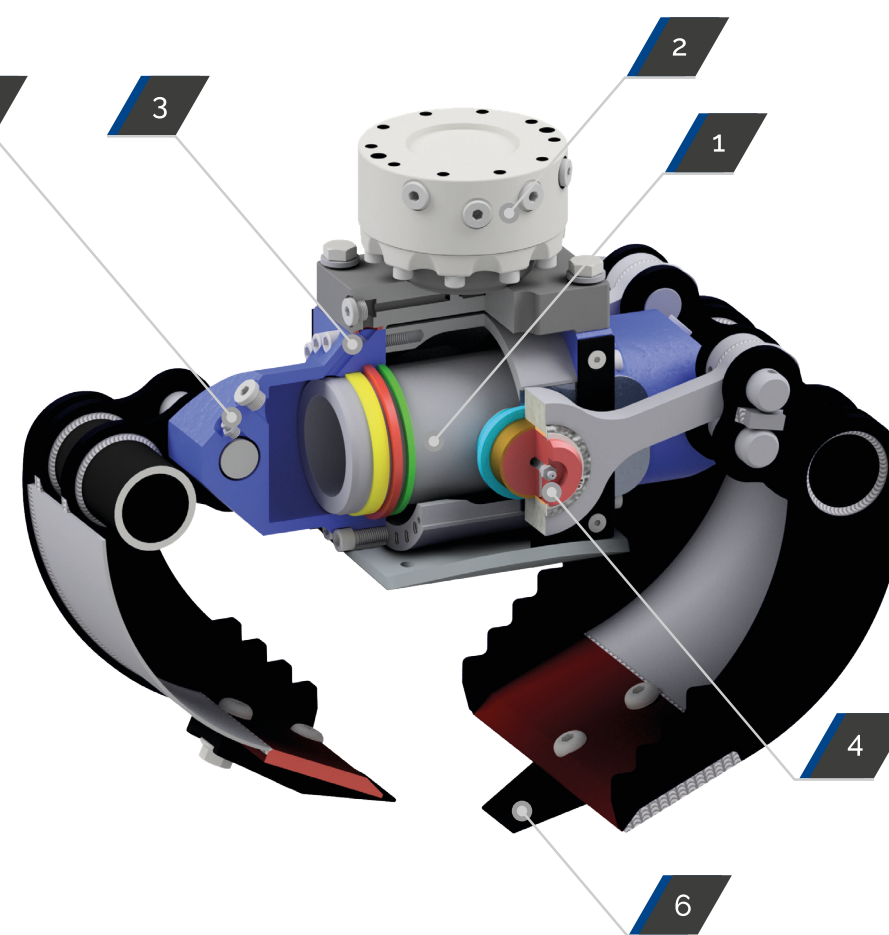
Système de cylindre
Unique

Tige de piston
100% protégée

Dans le domaine du jardin et du paysage, les tâches sont nombreuses et variées. Pour poser des pavés, des pierres naturelles, décharger des déchets végétaux, déplacer du remblai, les grappins de tri de DMS Technologie représentent des outils passe-partout.

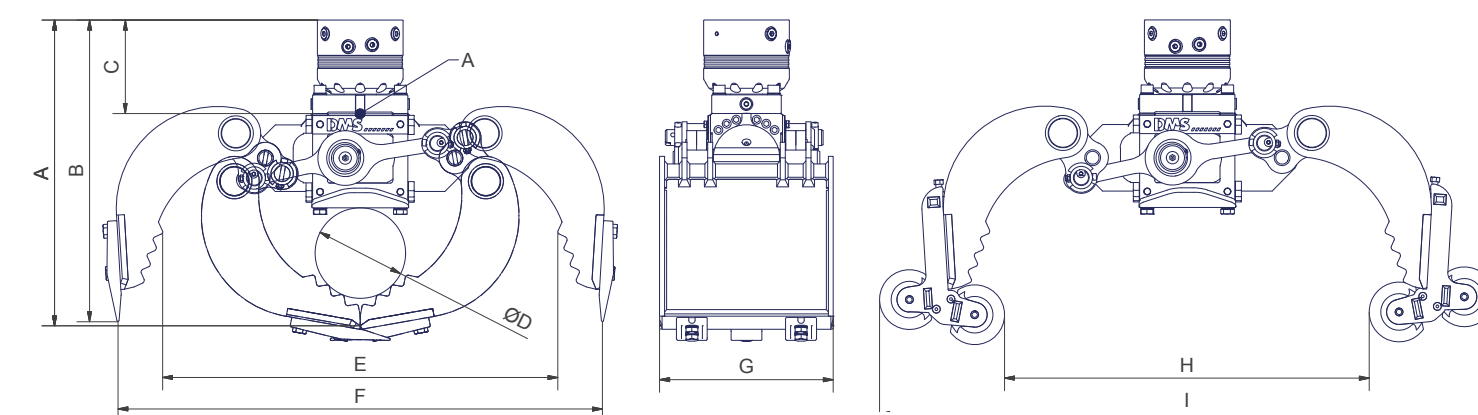
Parmi les atouts de ces grappins, il convient de mentionner leur encombrement réduit, leur capacité de griffe optimale et leur faible poids comparé à leur solidité extrême. Les grappins doivent cette combinaison parfaite au système de vérin hydraulique breveté.

- 1 Piston entièrement encapsulé
- 2 Rotateur puissant
- 3 Canaux de lubrification internes
- 4 Douilles d'excellente qualité avec lubrification longue durée
- 5 Points de graissage protégés et faciles d'accès
- 6 Lames tranchantes réversibles



Données techniques

Poids du transporteur :	1-2t	2-3,5t	2-3,5t	3,5-6t	6-9t	8-12t	11-18t	11-18t	17-22t
Modèle :	SG 2030	SG 3535	SG 3540	SG 6040	SG 9050	SG 12060	SG 18070	SG18090	SG 22090
Poids (sans le rotateur) [kg] :	95	112	195	195	320	642	728	864	897
Pression de travail (saisir) [bar] :	220	250	250	250	280	320	350	350	350
Pression de travail (tourner) [bar] :	220	250	250	250	280	320	250	250	250
Force de fermeture [kN] :	16	16	20	20	26	46	50	52	52
Couple rotation [Nm] :	1000	1200	1200	2500	3000	4200	5250	5250	6250
Poids rotateur [kg] :	20	29	37	52	77	88	137	137	173



Poids du transporteur :	1-2t	2-3,5t	2-3,5t	3,5-6t	6-9t	8-12t	11-18t	11-18t	17-22t
Capacité [l] :	20	50	70	70	200	251	384	542	542
Nombre de griffes :	3	3	3	3	5	5	5	7	7
Débit rotation [l] :	6-25	6-25	6-25	15-25	15-25	15-30	15-30	15-30	15-30
Débit ouverture / fermeture [l] :	25-40	25-45	30-45	30-45	40-80	40-150	40-150	40-150	40-150
A en mm :	494	616	707	731	964	1143	1168	1211	1243
B en mm :	523	608	688	713	794	1125	1139	1208	1240
C en mm :	145	188	197	221	185	239	202	202	210
D en mm :	∅ 112	∅ 182	∅ 212	∅ 212	∅ 378	∅ 354	∅ 408	∅ 437	∅ 437
E en mm :	665	797	985	985	1351	1372	1432	1401	1401
F en mm :	816	976	1205	1205	1721	1830	1926	1900	1900
G en mm :	300	350	400	400	500	600	700	900	900

	pipegrip / softgrip								
Nombre :	3	3	3	3	4	-	-	-	-
Capacité de charge [kg] :	200	350	600	600	900	-	-	-	-
H en mm :	600	750	980	980	1500	-	-	-	-
I en mm :	1000	1200	1400	1400	1900	-	-	-	-