



Die Steighilfe für Ihren Bagger

- Erhöhte Sicherheit für Mitarbeiter und Maschinen
- Bessere Traktion und Grip bei schlechten Bodenverhältnissen wie Eis, Schnee, Schlamm, weichem oder nassem Untergrund
- Erhöht die Bodenhaftung in steilem Gelände
- Universell einsetzbar für Bagger mit einem Einsatzgewicht von 5 bis 90 Tonnen
- Schnelle und schonende Montage
- Qualitätsprodukt aus HARDOX Stahl



Gelände allgemein



Steinbruch



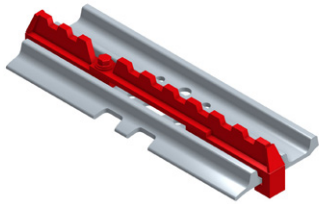
Gletscher



Wald

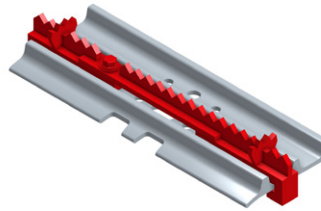
Produkte

Kompaktmaschinen bis 10 Tonnen



Track Claw Compact

Allround Version für erhöhte Bodenhaftung

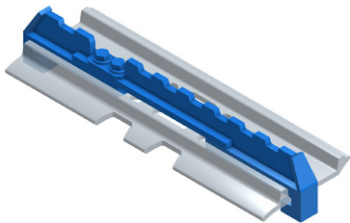


Track Claw Compact Eis

Schnee und Eis Version

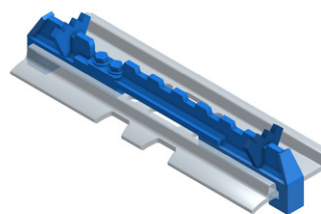
Zusätzliche vertikale Bleche mit feiner Verzahnung für besten Seitenhalt auf Eis, Schnee und weichen Böden.

Maschinen 10 bis 40 Tonnen



Track Claw Standard

Allround Version für erhöhte Bodenhaftung

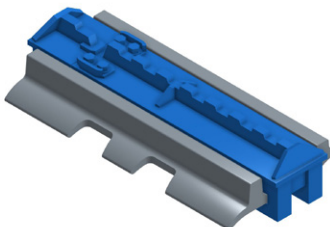


Track Claw Standard Eis

Schnee und Eis Version

Zusätzliche vertikale Bleche mit feiner Verzahnung für besten Seitenhalt auf Eis, Schnee und weichen Böden.

Maschinen ab 40 Tonnen

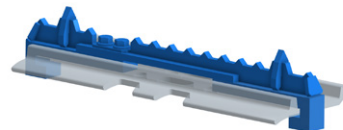


Track Claw Titan

Anpassbar für Bagger von 40 bis 90 Tonnen

Bester Halt auf eisigem Untergrund sowie auf Forststrassen, in steilem Gelände und in Steinbrüchen.

Spezialausführung Gletscher



Track Claw Gletscher

Verschiedene Stegbreiten, passend für Bagger ab 10 Tonnen

Spitze Verzahnung und zwei zusätzliche Spikes für besten Halt. Speziell für den Einsatz auf härtestem Eis und Gletschergebieten.

